

平成30年4月舞踊・邦楽公演

明日をになう 舞踊・邦楽 鑑賞会 新進の

舞踊 外記猿
立方 花柳基はるな

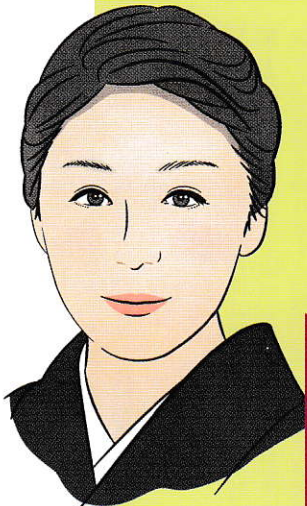
邦楽 文屋
浄瑠璃 清元一太夫
三味線 清元 斎寿

邦楽 鞆猿
唄 芳村辰三郎
三味線 芳村伊十治郎

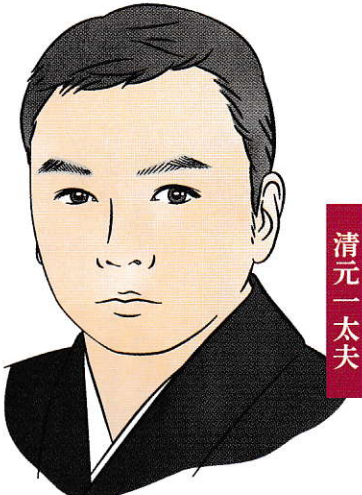
邦楽 扇の的
琵琶 長須与佳

舞踊 傀儡師
立方 若柳吉優亮

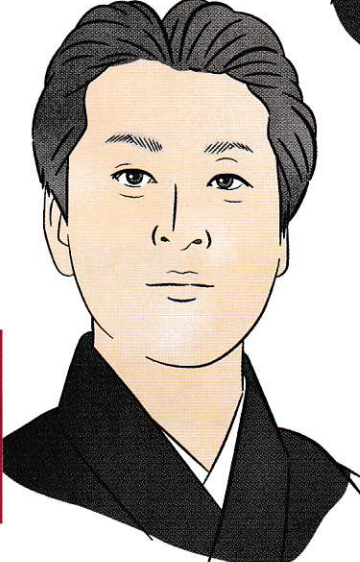
舞踊地方 榎屋利光・榎屋栄八郎
清元清栄太夫・清元栄吉ほか
子 藤舎呂英連中



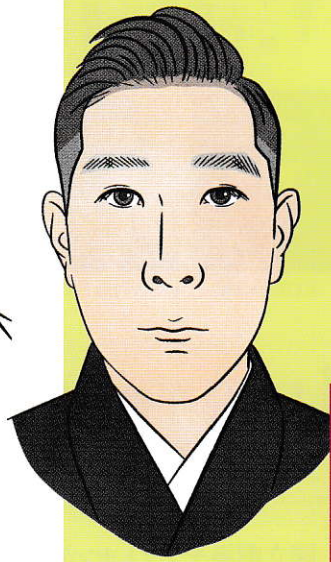
花柳基はるな



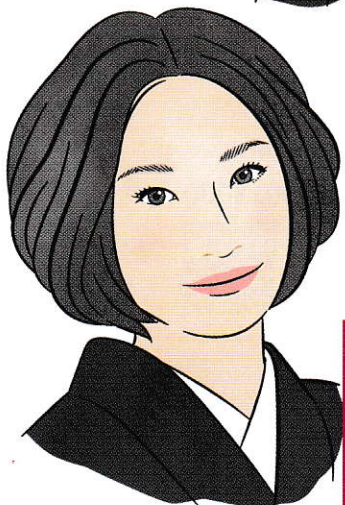
清元一太夫



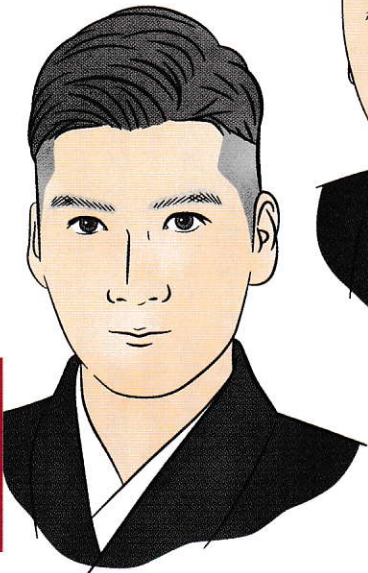
芳村辰三郎



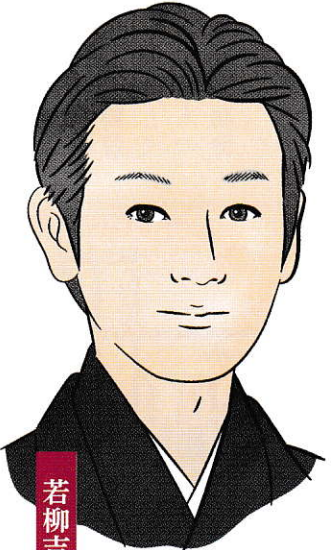
芳村辰三郎



長須与佳



清元一太夫



若柳吉優亮

4月21日(土) 午後1時開演

[入場料金] <全席指定> 3,100円 学生 2,200円 ※障害者の方は2割引

[予約開始] 2月11日(日・祝) 午前10時~

[窓口販売開始] 2月12日(月・休) (チケット売場 午前10時~午後6時)

※窓口販売用は別枠でのお取置きはございません。

[電話] 国立劇場チケットセンター (午前10時~午後6時)

0570 (07) 9900

<一部IP電話等> 03 (3230) 3000

国立劇場 検索

明日をになう 新進の 舞踊・邦楽鑑賞会

毎年四月、新緑も鮮やかな季節に国立劇場恒例となっているのが、新進気鋭の舞踊家、邦楽家による熱気に満ちた舞台が魅力の「明日をになう新進の舞踊・邦楽鑑賞会」。昭和五十五年に始まった本公演も三十九回目を迎え、この舞台を経験した多くの出演者は現在、斯界の第一線で活躍しています。今年も将来を嘱望され確かな歩みを続ける七人の実力派が集います。清新さや華やかさに溢れた踊りと演奏にどうぞご期待ください。

舞踊 外記猿

立方 花柳基はるな

花柳基はるなは、平成二十九年新春舞踊大会（日本舞踊協会主催）において最優秀賞を受賞した期待の若手です。幼少の頃より日本舞踊に親しみ、現在は花柳基に師事。闊達な踊りが魅力です。猿廻しが猿にさまざまな芸をさせる様子を描いた見どころに富む名曲、「外記猿」を、素踊りでご覧に入れます。

邦楽 文屋

浄瑠璃 清元一太夫・清元國惠太夫
三味線 清元齋寿・清元美十郎
上調子 清元志一朗

清元一太夫は、曾祖父の志寿太夫に教えを受け、近年は父の志寿子太夫とリサイタルを開催する活躍著しい俊英です。清元齋寿は、七代目延寿太夫の長男として修業を積み、本年二月には襲名を披露。目覚ましい飛躍を遂げる両者が、平安歌人を軽妙に描いた「文屋」を緩急自在に奏します。

邦楽 鞞猿

唄 芳村辰三郎・日吉小八郎
三味線 芳村伊十治郎・杵屋巳津二郎
上調子 松永忠三郎
今藤龍市郎

芳村辰三郎は、七代目伊十郎を祖父にもち、伸びやかで艶のある唄に魅力があります。芳村伊十治郎は、伊十七の内弟子として修業を重ね、精緻なバチ捌きに定評があります。数々の舞台で研鑽を積んできた奏者が、猿引きの慈愛を秀麗に綴った「鞞猿」を華やかに奏します。

邦楽 扇の的

琵琶 長須 与佳

長須与佳は、古典や現代曲に幅広く活躍する若手奏者です。第十九回長谷検校記念全国コンクールで最優秀賞に輝いたほか、数々の受賞歴を誇ります。「扇の的」は、源平合戦で那須与一が扇の的を射貫く物語。情景描写に優れ起伏に富んだ物語を、巧妙な技法で麗しく語ります。

舞踊 傀儡師

立方 若柳吉優亮

若柳吉優亮は幼少の頃より父・若柳宗樹に師事して研鑽を積み、現在は古典のみならず新作にも出演するなど、活躍の場を広げている俊才です。「傀儡師」は大道芸の人形遣いが遣ういろいろな人形たちの所作を踊り分ける洒落な作品。爽やかでキレのある踊りに期待が高まります。

舞踊地方 杵屋利光・杵屋栄八郎 / 清元清栄太夫・清元栄吉ほか
唯 子 藤舎呂英連中



若柳吉優亮



長須与佳



芳村伊十治郎



芳村辰三郎



清元齋寿



清元一太夫



花柳基はるな

平成30年4月21日(土) 午後1時開演

字幕表示がございません

入場料金(全席指定) 3,100円 学生 2,200円

※障害者の方は2割引です。また、車椅子用スペースがございます。詳細はチケットセンターまでお問い合わせください。

〈予約開始〉

2月11日(日・祝)
午前10時〜

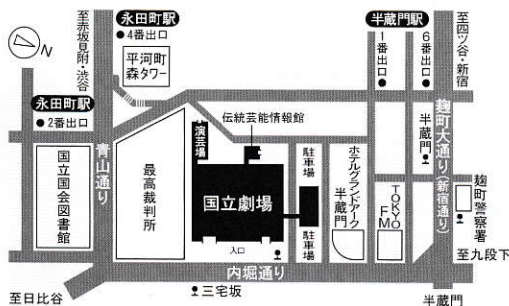
【電話】国立劇場チケットセンター (午前10時〜午後6時)

0570(07)9900 〈一部IP電話等〉03(3230)3000

【インターネット】

パソコン <http://ticket.ntj.jac.go.jp/>

スマートフォン <http://ticket.ntj.jac.go.jp/m>



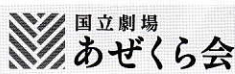
- 地下鉄 半蔵門線(半蔵門駅)6番出口(エスカレーター、エレベーターあり)1番出口徒歩5分
有楽町線・半蔵門線・南北線(永田町駅)4番出口徒歩8分・2番出口徒歩10分
- 都バス 都03(晴海埠頭一銀座四丁目一四谷駅)三宅坂徒歩1分(本数僅少)
都75(新宿駅西口一河田町一四谷駅前一三宅坂)三宅坂徒歩1分(本数僅少)
- 劇場バス 終演時に運行(東京行き・新宿行き)(有料)
- 駐車場 収容台数に限りがございます。なるべく公共交通機関をご利用ください。

- 窓口販売開始 2月12日(月・休) (チケット売場 午前10時〜午後6時) ※窓口販売用に別枠でのお取置きはございません。
- プレイガイド チケットぴあ 0570(02)9999 [PC・携帯] <http://pia.jp/>

東京・半蔵門



〒102-8656
東京都千代田区半町4-1
☎03-3265-7411(代表)
<http://www.ntj.jac.go.jp/>



入会受付中! ▶▶チケットの先行予約・割引・イベント・会報誌などの特典満載!

お問い合わせはあぜくら会事務局 03-3264-0555 (平日午前10時〜午後5時/土・日・祝日・年末年始/7/1休)
詳しくはあぜくら会HP <http://www.ntj.jac.go.jp/member>