



牧阿佐美バレエ団
ASAMI MAKI BALLET TOKYO

「飛鳥」によせて(一部)
作：絹谷幸二



スヴェトラナ・ルンキナ
(カナダ国立バレエ団プリンシパル)

ルスラン・スクヴォルツォフ
(ロシア国立バレエ団プリンシパル)

若地 研
(牧阿佐美バレエ団プリンシパル)

日本の美とバレエの融合
迫力の映像演出で描く
壮大なバレエファンタジー

飛鳥

ASUKA

8月25日^{15:00} 土

26日^{15:00} 日

新国立劇場オペラパレス

指揮 デヴィッド・ガルフォース

管弦楽 東京フィルハーモニー交響楽団



МАРИНСКИЙ ТЕАТР
Приморская сцена

ロシア公演決定!

マリインスキー劇場

プリモルスキー分館 大ホール (ウラジオストーク)

2019年1月16日(水)~1月20日(日)

【特別協賛】

大和証券

飛鳥 ASUKA

8月25日(土) 15:00 / 26日(日) 15:00

新国立劇場オペラパレス

チケット料金 (全席指定・税込)

〈S席〉14,000円 〈A席〉12,000円 〈B席〉8,000円
〈C席〉6,000円 〈D席〉3,000円

チケット取扱

牧阿佐美バレエ団オフィシャルチケット

<http://r-t.jp/ambt08>

楽天チケット

<http://r-t.jp/ambt>

チケットぴあ

☎0570-02-9999 (Pコード: 486-106)

イープラス

<http://eplus.jp/>

カンフェティ

☎0120-240-540 <http://confetti-web.com/>

※未就学のお子様のご入場はご遠慮ください。お子様も一人一枚チケットをお求めください。※座席により舞台の一部が見にくい場合がございます。※やむを得ない事情により出演者等が変更になる場合がございます。※公演中止を除き、チケットの変更および払い戻しはいたしません。※開演後はご入場を制限させていただきます。予めご了承ください。

新国立劇場地図 <http://www.nntt.jac.go.jp>



〒151-0071 東京都渋谷区本町1丁目1番1号

●交通アクセス…京王新線(都営新宿線乗入)「初台駅」中央口直結

公演特設サイト



オフィシャルHP: www.ambt.jp

牧阿佐美バレエ団 検索

法人サポート会員

楽天株式会社 ソニー株式会社

株式会社ガールズアワード

株式会社アストル 株式会社Impression 株式会社大林組 鹿島建設株式会社 クレアシオン・インベストメント株式会社 クレアシオン・キャピタル株式会社
株式会社GCIアセット・マネジメント 清水建設株式会社 積水ハウス株式会社 大成建設株式会社 大和証券株式会社 大和ハウス工業株式会社
株式会社竹中工務店 ダイナースクラブ(三井住友トラストクラブ株式会社) 三井不動産株式会社 森ビル株式会社

大塚ウエルネスベンディング株式会社 株式会社スーヴニール(メゾン・ドゥ・バレエ南青山) 住友不動産株式会社 株式会社日本生物 科学研究所
ビルボードクラシックス(株式会社阪神コンテンツリンク) ホーチキ株式会社 ミサワホーム株式会社 三井住友海上火災保険株式会社 UBS銀行東京支店

Rakuten SONY

GirlsAward



一般財団法人牧阿佐美バレエ団は、バレエ芸術振興のための活動資金を必要としています。皆様のご支援を賜りますようお願い申し上げます。

牧阿佐美バレエ団は極バレエ研究所を母体として1956年に創設され、一昨年創立60周年を迎えました。古典作品の継承、新しい試みへの挑戦、それを体現するダンサーの育成。いずれも、国内外の第一線で活躍する芸術家たちのエネルギーを結集して創り上げる必要があります。それには、多くの時間、そして資金が不可欠です。これまでも、大勢の方々に支えていただきながら様々な活動を行ってまいりました。今後とも、変わらぬご理解とご支援を賜りますよう、よろしくお願い申し上げます。

寄附金額

個人会員：3千円より
法人会員：1口50万円より

申込書は、バレエ団WEBサイトよりダウンロードが可能です。▶▶ www.ambt.jp/donation

トウシューズ基金

女性ダンサーにとっては、身体の一部と言ってもよいほどの「トウシューズ」。1年に何足も必要となると、経済的負担も小さくありません。その経済的負担を少しでも軽減できないかと、「トウシューズ基金」を立ち上げました。1,000円以上任意の金額で結構です。皆様のお気持ちが直接、ダンサーに届きます。詳しくは…<https://v2.japan-payment.com/ambt/>



牧阿佐美バレエ団オフィシャル
メルマガ会員募集!

チケット先行発売、最新情報配信など会員限定の様々な特典をご用意しています。会費無料です。ぜひご登録ください。

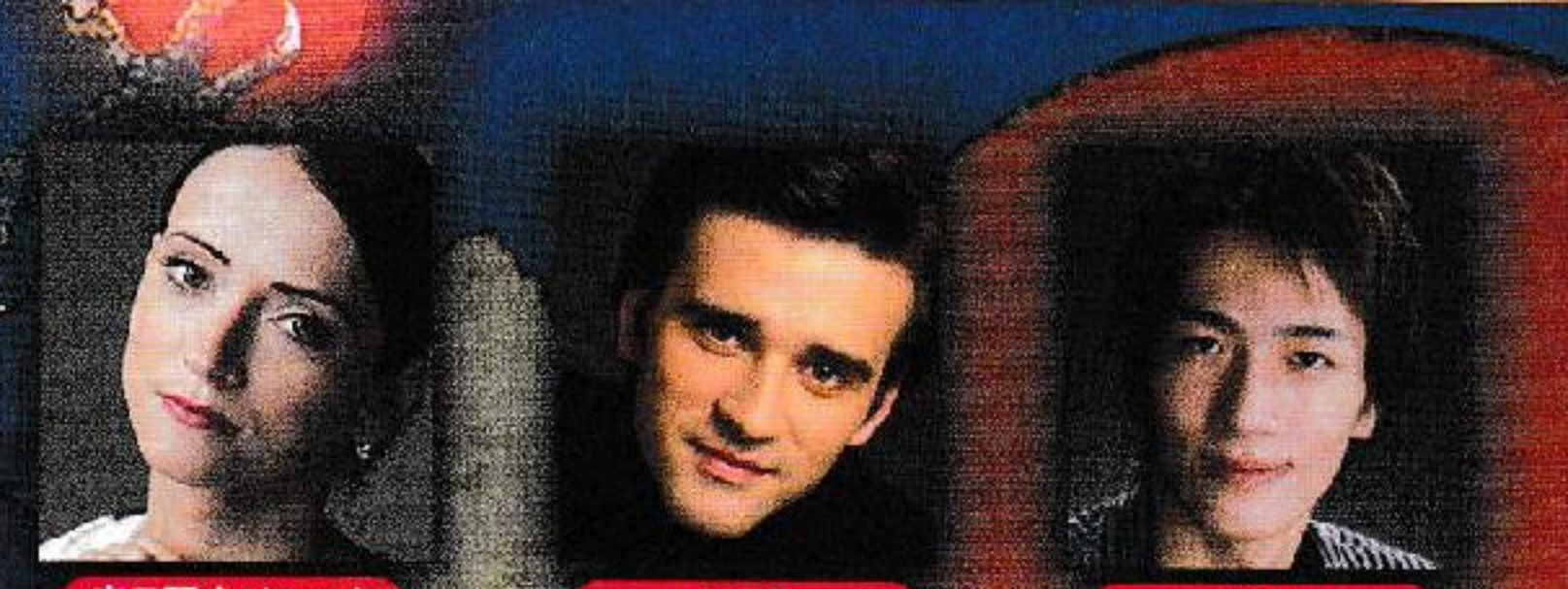


www.ambt.jp/mailmagazine.html

お問い合わせ

牧阿佐美バレエ団公演事務局 ☎03-3360-8251

10:00~18:00(土日祝休)
www.ambt.jp



春日野すがる乙女 岩足 電神
 スヴェトラーナ・ルンキナ ルスラン・スクヴォルツォフ 菊地 研
(カナダ国立バレエ団 プリンシパル) (ポリショイバレエ団 プリンシパル) (牧阿佐美バレエ団 プリンシパル)

指揮 デヴィッド・ガルフォース 管弦楽 東京フィルハーモニー交響楽団
 改訂演出・振付 牧 阿佐美 (『飛鳥物語』1957年初演台本・原振付：橋秋子)
 音楽 片岡 良和 美術 絹谷 幸二 映像演出 株式会社 Zero-Ten
 照明プラン 沢田 祐二 総監督 三谷 恭三

主演：ルンキナ&スクヴォルツォフ&菊地研

美しい舞女・春日野すがる乙女には、世界的バレリーナとして人気を誇るスヴェトラーナ・ルンキナ、パートナーにはポリショイバレエのプリンシパル、ルスラン・スクヴォルツォフが登場します。物語の核となる孤高の竜神には、牧阿佐美バレエ団のプリンシパルとして存在感を増す菊地研。そして、テクニックと表現力を兼ね備えた牧阿佐美バレエ団の精鋭ダンサーたちが、時代や国を超えて人々の心に響く、壮大なファンタジーの世界を創り上げます。



若山 季可 日高 有梨 茂田 絵美子 紙山 万梨子 米澤 真弓 久保 茉莉恵 中川 郁 佐藤 かなん 三宅 里奈 岡本 麻由 阿部 裕恵 太田 朱音 高橋 万佳梨 田切 真純美 塩澤 奈々
 清瀬 千晴 ラグワスレン オトコンニヤム 塚田 渉 保坂 アンソニー 今 勇也 坂爪 智来 酒田 雄輝 中島 哲也 細野 生 石田 亮一 元吉 優哉 米倉 大陽 田村 幸弘 山本 達史 [ゲスト] 大川 航矢
(タールスタ・国立ロシア・歌劇院 2017年モスクワバレエコンクール 金賞) 他 牧阿佐美バレエ団

洋画家 絹谷 幸二 (きぬたに こうじ)

奈良市生まれ。東京藝術大学絵画科油画卒業、同大学院を修了後のイタリア留学で古典技法アフレスコを習得。その技法を独自のものとしながら、画家自身にたぎるエネルギーを表現したかのような奔放かつ鮮烈な絵画表現。人物画でスタートしたその画業は、ヴェネツィア風景、富嶽などの多様な展開を見せながら、近年は古事記をはじめ日本の神話、信仰を背景とするドメスティックな精神世界を追求するなど、さらなる円熟の境地に達している。1997年、長野冬季五輪の公式ポスターを手掛ける。文化功労者、日本芸術院会員、独立美術協会会員、東京藝術大学名誉教授、大阪芸術大学教授。

振付家 牧 阿佐美 (まき あさみ)

日本バレエ界の草分けの一人、橋秋子の長女。4歳で初舞台、15歳でデビュー公演、米留学で世界的バレリーナ、アレクサンドラ・ダニロワ、イゴール・シュベツォフ、マリア・スフォーダー、ピエール・ウラジミール、フェリナ・ドゥプロフスカ等に学んだ。古典から創作まで多くの作品に主演。振付家として「ブガク」(斎藤・曲)、「トリプティック」(芥川也寸志・曲)をはじめとする創作や全幕作品を手掛け、指導者としても日本を代表する多くのダンサーを育成している。文化功労者、新国立劇場舞踊芸術監督(1999年~2010年)、現在、新国立劇場バレエ研究所所長

作曲家 片岡 良和 (かたおか よしかず)

大谷大学、国立音楽大学作曲科卒業。1973年、宮城フィルハーモニー管弦楽団(現仙台フィルハーモニー管弦楽団)を創設する。主な作品に、合唱曲「冬の手紙」(芸術祭文部大臣賞)、管弦楽曲「抜鰯によるコンポジション」(東京放送賞)、「迦陀」、バレエ音楽「飛鳥物語」(芸術祭奨励賞)、宮沢賢治の童話によるカンタータ「鹿踊りのはじまり」(芸術祭奨励賞)、交響曲「黒潮」、マリンバ協奏曲、オペラ「妖しの森-山姥譚」など。仙台市特別市功労者、文部科学大臣地方文化功労者、仙台フィルハーモニー管弦楽団副理事長。見聞十三世住職。

牧阿佐美バレエ団総監督 三谷 恭三 (みたに きょうぞう)

1974年、谷桃子バレエ団で各桃子と「ジゼル」に主演、76年、文化庁芸術家在外研修員としてモナコでマリカ・ベツプラバに師事。79年、牧阿佐美バレエ団に入団。現代の振付家の多様な話題作を上演するほか、自身の振付作品「ヘルゾナ」「ガーシェヴィンズ・ドリーム」「ヴェリアシオン・フル・カトル」などを発表。「くるみ割り人形」「白鳥の湖」などの演出・改訂振付を手掛ける。全国舞踊コンクール第1位・文部大臣奨励賞、ヴァルナ国際バレエコンクール最優秀カップル賞、芸術選奨文部大臣新人賞、橋秋子賞特別賞、ニムラ舞踊賞を受賞。洗足学園音楽大学客員教授。

親愛なる観客の皆様!

スヴェトラーナ・ルンキナ
(カナダ国立バレエ団 プリンシパル)



「飛鳥」は私の心の中で特別な位置を占めております。
 この作品は日本文化の精神と美をバレエ化したものと受けとめております。日本の伝説をモチーフにしたこのバレエには激しく魂を揺さぶられました。
 「飛鳥」には様々な色彩とニュアンスが込められており、それについては稽古を重ねる中で牧阿佐美先生から懇切丁寧に説明していただきました。
 それはとても刺激的でユニークなプロセスでした。私はどんな些細なニュアンスもおろそかにしないよう努めたつもりです。牧先生が「飛鳥」で振り付けた動きの一つ一つが表情豊かで深い意味を持っていたからです。
 私自身がこの素敵なバレエの一部となって、牧阿佐美バレエ団の素晴らしいダンサーたちと再び共演し、私にとってかけがえのない春日野すがる乙女を舞台上で生きる機会を与えてくださった牧先生に心から感謝申し上げますとともに、ご信頼にお応えしたいと思います。
 皆様とお会いできる日を楽しみにしております。



日本のバレエファンの皆様!

ルスラン・スクヴォルツォフ
(ポリショイバレエ団 プリンシパル)



牧先生のお抱きで「飛鳥」改訂版に出演する機会をいただきました。私にとってはこの上なく榮譽なことでした。私が演じた岩足は自分が愛する女性への思いを貫くために竜神との闘いに果敢に挑んでいく若者です。日本の伝説をモチーフにしたこのバレエの初演に参加することは私のような異国のダンサーにとっては得がたい経験であるとともに、重なる責任が伴うことでもありました。
 「飛鳥」は色彩豊かなバレエです。日本の著名な画家絹谷幸二先生がお抱きになった絵を映像化したビデオマッピングが舞台装置として使用されています。感動的な音楽に振り付けた秀麗なクラシックバレエだけでなく、日本の民族舞踊も随所に散りばめられ、多彩な舞踊シーンが展開されます。
 「飛鳥」に出演することで、この舞踊作品の一部となり、とりわけ、「飛鳥」の上演史に自分の名を刻むことができ大変嬉しく思います。
 観客の皆様も、この作品に出演するダンサーと同じく、劇的な感動を味わってくださるものと確信しております。

