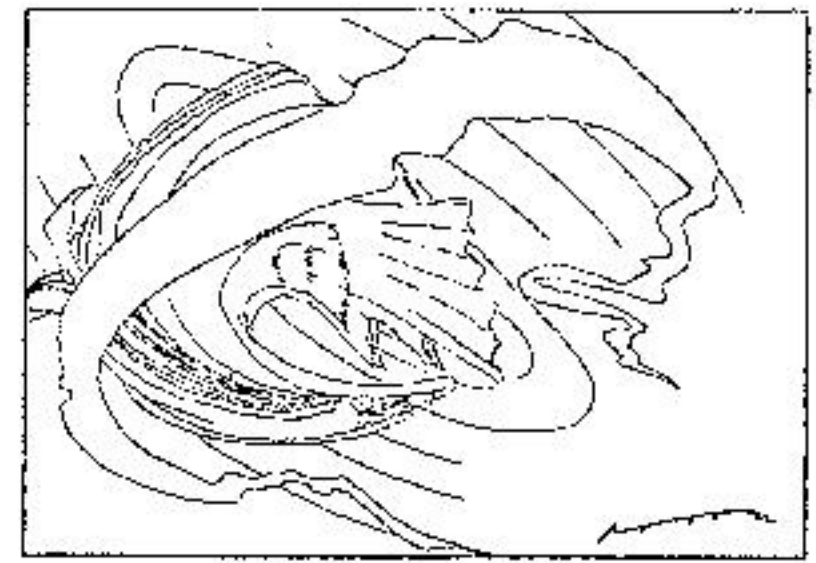


6/22 [金] 19:00  
6/23 [土] 14:30

The 13th TheaterX International Dance+Theater Festival IDTF 2018  
第13回 シアターX国際舞台芸術祭2018

2016年6月16日(土)~7月16日(月・祝)  
メイン・テーマ “かぐや avec アインシュタイン”



4人の作舞・ソロ【4 solo dances】 X-IDTF実行委員会制作作品 Produced by X-IDTF Committee  
Dancing Fairly 2018

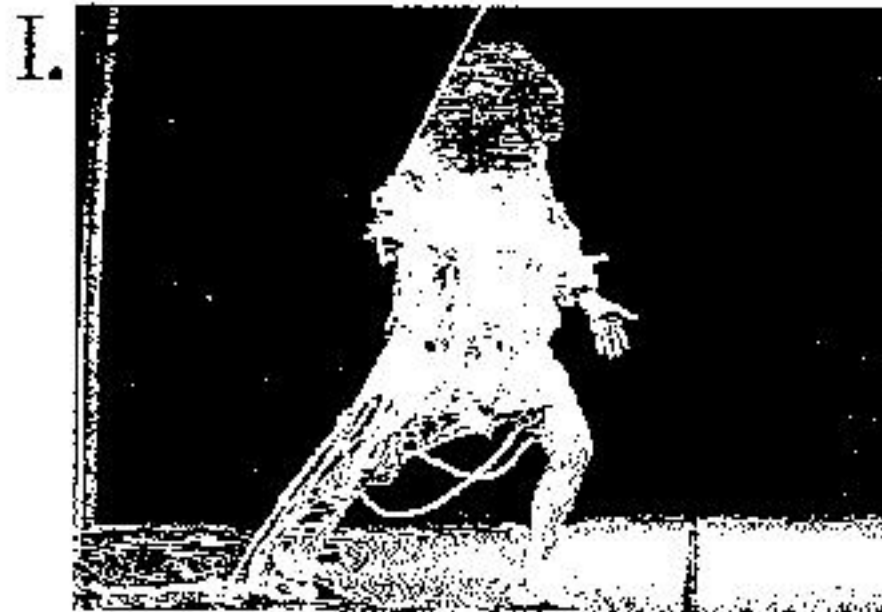
踊る妖精

かぐや姫とアインシュタイン  
Princess Kaguya and Einstein

日本 (Japan)

創作畑で踊り続けるプロフェッショナルな姫君たち

踊る妖精の立ちふるまいが、氣息が、観る者の肌理に浸みこむか、皮膚を切りさくか。踊る妖精の  
こころにすみついた、あれから一千年の後のかぐや(姫)がヘイトクライム、差別の渦巻くこの世に、  
再び生まれいずるか。はて、いかなる故あって。(イメージスクリプト:西田敬一)



■ケイタケイ Keita Kei  
かぐや 平和通りを歩く

【プロフィール】「ケイタケイ'sムービングアース・オリエンタルスフィア」及び「月の石」主宰。「LIGHTシリーズ」にてNYデビュー。2012年第29回江口隆哉賞、及び文部科学大臣賞を受賞。

■音楽:土取利行『縄文鼓 大地の響震』より

西田敬一氏のイメージスクリプト「その後」の中に 沖縄の平和通りを歩く認知症の女、ウタが出てくる。月に帰られなかった かぐや、ウタ、ケイが一本の白いテープの線上に並んだ。その時 私の作舞が始まった。



■市川紅美 Konomi Terakawa  
光の中の闇

【プロフィール】1973年アキコカンダ ダンスカンパニー入団、アシスタントやプロデューサーも。2011年アキコカンダ死去に伴いカンパニー代表に就任。自身の新作と共にアキコ作品をレパートリーとして上演。

なか  
光はかぐや、かぐやの内の深い闇



■上杉満代 Mitsuyuki Uesugi  
境界に入る

【プロフィール】1970年より舞踏家大野一雄氏に師事。ソロ活動の他、演劇、仏ダンサーとの共同作業(87~90年渡仏)。ソロ公演『彼女』は欧州、米国等に招聘、2009年舞踊批評家協会賞受賞。

重力の境目の1点。微粒子は何処までも拡張し急速にリターンする。  
其処は決して解答がでない混沌と不可視の秩序がある様です。  
生命体が発生する場。私には超えられないその1点こそが妖精の踊り場です。



■折田克子 Kaetsuko Orihara  
踊る妖精

【プロフィール】師の石井みどり氏と共に公演活動を行い、世界各地での公演も多数。主な作品に『泉の唄』(新国立劇場オープニング公演)など。石井みどり・折田克子舞踊研究所主宰。

男性のロマン  
あり得ぬ要求をする“かぐや”。  
しかし、今だから、私はファンタジーとして舞い踊ります。

V. 回シアターX国際舞台芸術祭

シアターX国際舞台芸術祭の公演行事である「アフター・ミーティング」は  
演じた人たち+観た人たち=参加者 による輪になって自由に話し合う場です。

■Special Thanks to 麗花, Koji NABATAME

