

闇の向こうの、 その光の果て

ゆるぎない大樹の葉ずれはとこしえの声

立ちどまり耳を澄ませてごらん

空を見あげ風に吹かれてごらん

そして前へひとり歩いていこう

2016年 アートダンスカナガワ No.11

演出・振付 篠原 聖一

平成 28年 10月 8日 (土) 開演 16:00 (開場15:30)

神奈川県民ホール 入場料 6,000円 (指定席)・5,000円 (1・2階自由席)
(みなとみらい線「日本大通り」より徒歩6分) 3,000円 (3階自由席)

主催 / (公社) 神奈川県芸術舞踊協会

共催 / 神奈川県民ホール

後援 / 神奈川県・神奈川県教育委員会・横浜市文化観光局・川崎市・川崎市教育委員会・神奈川新聞社・TUK・チャコット株式会社

光の果て その 向こう 闇の



下村 由理恵



演出・振付 篠原 聖一



高岸 直樹



富村 京子



関口 淳子



米沢 麻佑子



荒井 英之



高比良 洋



檜山 和久



山本 裕



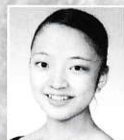
井原 恵



大山 裕子



金海 怜香



河原 綾佳



北島 栄



木下 真希



栗原 弥生



小林 啓子



小室 眞由子



近藤 千笑



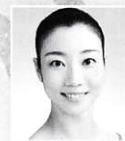
柴田 由佳



大長 亜希子



原田 貴子



八木 真梨子



依田 久美子

市川 夕夏	今井 里沙子	小倉 阿礼	河合 かや野	河原 愛莉	菊池 裕香	小ヶ口 愛海	小林 由枝	塩川 理子
下地 クリス	杉木 友里	鈴木 思	田中 理紗子	千原 由衣	豊泉 杏奈	仲林 希美	中村 彩子	中村 渚央
野上 智世	野中 咲希	羽下 実乃里	橋本 美鈴	花村 馨	平井 晴香	福元 菜々子	藤平 真梨	逸見 美桜
前田 彩実	松尾 泉	山川 紗希	山之口理香子	横井 香織	吉村 優花	米山 楓	渡辺 幸	(50音順)

《子 役》

新井 萌菜美	池田 羽奈	伊藤 蒼	伊藤 舞	伊藤 実	内田 友菜	内田 友惟	岡野 ころこ	小畑 晴菜
木暮 美慧	後藤 梨音	齋藤 つぐみ	齋藤 みなみ	高井 咲来	中尾 美柚	中津井 美羽	西澤 志保里	野田 朱音
羽野 沙蘭	濱田 紗弥	宮下 夏鈴	他					(50音順)

照明 / 足立 恒 音響 / 藤居 俊夫 衣装 / 宮村 泉
 演出助手 / 河内 連太 舞台監督 / 森岡 肇
 パレエミストレス / 川喜多 宣子 ダンスミストレス / 中條 富美子

入場券のお取扱い

▶ 公益社団法人 神奈川県芸術舞踊協会
 TEL 045-502-1210 FAX 045-506-4788
 E-mail: info@dancekanagawa.jp

▶ チケットかながわ (受付10:00~18:00) TEL 0570-015-415
 (販売窓口) 神奈川県民ホール・神奈川芸術劇場 (受付10:00~18:00)
 県立音楽堂 (受付13:00~17:00 月曜休)

神奈川県民ホール

〒231-0023 横浜市中区山下町3-1
 ☎045-662-5901(代表) FAX045-641-3184
<http://www.kanagawa-kenminhall.com>

- みなとみらい線一ツ谷駅から東横線直道で35分! 横浜駅から56分!
 日本大通り駅から徒歩約8分 元町中華街駅から徒歩約12分
- JR=関内駅または石川町から徒歩15分
- 市営地下鉄=関内駅から徒歩15分
- 市営バス=芸術劇場-NHK前下車徒歩2分
 横浜駅東口/スターミナル 2番のりば乗車(所要時間約25分)
 桜木町/スターミナル 2番のりば乗車(所要時間約10分)
- ※上記のりばから乗車するバスはすべて「芸術劇場-NHK前」を通ります。
 但し、148系統急行線を除く。
- 県民ホール有料駐車場(84台)もご利用下さい。
 指定管理者:(公財)神奈川芸術文化財団

