

名古屋市芸術祭2016主催事業
依田由利子フラメンコ舞踊団定期公演

CARMEN

カルメン

恋に舞い、恋に散る。



原作者	ブロスベル・メリメ	バイレ	依田 由利子
脚色	依田 由利子		國山 一美
演出	スタンリー・ボッドマン		富永 美和子
音楽	ハビエル・ゴメス		今枝 由貴子
振付	依田 由利子		小川 佳子
	ジョナタン・サンチェス		鈴木 賀子
照明	石原 福雄		依田フラメンコ舞踊団
美術	石黒 諭		依田フラメンコスタジオ生
音響	小牧 崇泰	ゲストダンサー	ジョナタン・サンチェス
小道具	小辻 まさのり		ホセ・クルヘーラ
衣装	VENTURA	ギター	ハビエル・ゴメス
	ナジャハウス		山岸 卓斗
メイク	小木曾 浩美	カンテ	カルボネーラ
舞台監督	渡辺 智大		タビ・オルニージョ
宣伝美術	阿久津 和男	パーカッション	ロベルト・ハエン
	鈴木 淳子	サククス&フルート	椿田 薫
		バイオリン	中塚 統子

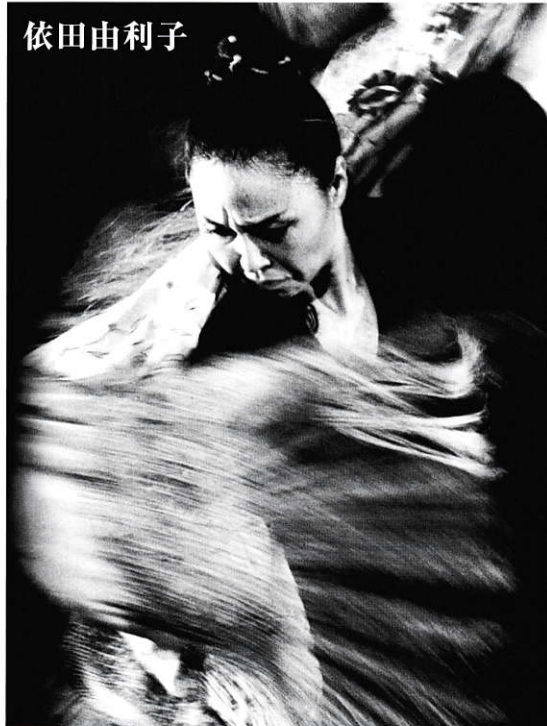
チケット
発売日
7月2日
(土)

2016年11月12日(土) 名古屋市芸術創造センター
14:00開演(13:30開場) / 18:00開演(17:30開場) [前売券(全席指定 税込価格)] S席 ¥5,000 / A席 ¥4,000

※障がい者手帳をお持ちの方は料金の割引(事業団チケットガイド及び事業団が管理する文化施設での前売り扱いのみ。購入時に障がい者手帳をご提示ください。)
※未就学児入場不可 ※出演者が都合により変更になる場合がございます。ご了承ください。
[前売券取扱] 依田由利子フラメンコスタジオ 052-783-5020 / 名古屋市文化振興事業団チケットガイド 052-249-9387(平日9:00~17:00/チケット郵送可) / 名古屋市芸術創造センター 052-931-1811(休館日(原則月曜日)を除く9:00~20:00) ※そのほか事業団が管理する文化施設窓口(土日祝も営業)でもお求めいただけます。 / 愛知芸術文化センタープレイガイド 052-972-0430
[主催] 依田由利子フラメンコ舞踊団 / (公財)名古屋市文化振興事業団 [後援] 愛知県 / 日本フラメンコ協会 / 愛知県教育委員会
[お問い合わせ] 依田由利子フラメンコスタジオ 052-783-5020 <http://yodaflamenco.com/>

オンラインチケット購入 事業団チケット 検索

CARMEN カルメン



依田由利子

東京日本橋生まれ。6歳より日舞を始め、12歳より邦正美舞踊研究所に入所。21歳より笠井淑氏の舞踏に深く傾倒、天使館に入る。法政大学卒。1972年ジプシーのフラメンコを求めてスペインに留学。マノロ・マリノ舞踊団にスカウトされ、バルセロナ、ロンドン各地で公演を重ねる。1976年帰国後、毎年渡西。第2回東京新聞主催フラメンコフェスティバルにて奨励賞を受賞。1987年より毎年、計31回の舞台活動を名古屋・東京にて続け、名古屋の創作フラメンコの地位を確立。東山スタジオ始め、毎日文化センター名古屋校、名鉄コミュニティサロン植田、セントラルフィットネス社・大曽根、KS fitness & life、JEUGIAカルチャーセンターmozoワンダーシティなど各文化センターの講師を務め、後輩の指導に主力を注いでいる。

バイレ



カルメン
國山 一美



ミカエラ
富永 美和子



工場長
今枝 由貴子



メルセデス
小川 佳子



フラスキータ
鈴木 賀子

ミュージシャン



ギター
ハビエル・ゴメス
Javier Gomez



ギター
山岸 卓斗



カンテ
カルボネーラ
Carbonera



カンテ
ダビ・オルニージョ
David Hornillo



パーカッション
ロベルト・ハエン
Roberto Jaén

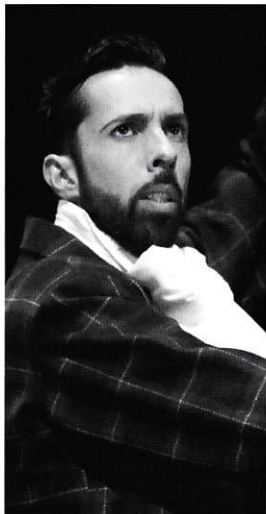


サククス&フルート
椿田 薫



バイオリン
中塚 統子

ゲストダンサー



ジョナタン・サンチェス
Jonathan Sanchez



ホセ・クルヘーラ
Jose Crujera

その他バイレ

- | | | | | |
|--------|--------|--------|-------|-------|
| 服部 映子 | 伊藤 恭子 | 遠近 真子 | 市原 星代 | 遠藤 愛子 |
| 土屋 佳代 | 加藤 久乃 | 橋川 芳子 | 吉田 由佳 | 神田 敬子 |
| 神谷 多美恵 | 藤間 美和子 | 鹿海 紘子 | 氏原 和美 | 外畑 香里 |
| 中村 歩己 | 梶川 智美 | 山本 智子 | | 坂井 雅代 |
| 今井 美奈 | 中野 華子 | 石川 由美子 | | 永谷 仁美 |