

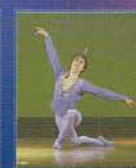
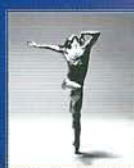
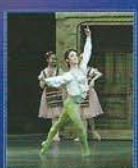
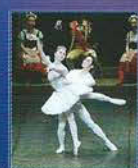
安田美香子バレエ団 創立25周年記念公演

Mikako Yasuda Ballet 2014

安田美香子バレエ団

THE NUT CRACKER

くるみ割り人形 (全幕)



主演/安田美香子 王子/上原大也
【牧阿佐美バレエ団】

篠宮佑一
【牧阿佐美バレエ団】

演田雄冴
【牧阿佐美バレエ団】

鷲崎桂一
【牧阿佐美バレエ団】

柳下規夫
モダンダンス界のスーパースター

染谷野委
【バレエチャンブルクエスト】

安武達朗
【法村友井バレエ団】

高井景介
【法村友井バレエ団】

榎本 心
【Tomoko dance Art Company】

2014.4/19(土)開演18:30(開場18:00)

愛知県芸術劇場大ホール

料金(全席指定) S席 6,000円
A席 4,000円
B席 3,000円

●お問い合わせ・電話予約

安田美香子バレエ団 (10:00~18:00)

TEL:052-751-7039

チケットぴあ

0570-02-9999 (Pコード:433-752)

「くるみ割り人形」の動画をご覧ください。

安田美香子バレエ

検索

主催/安田美香子バレエ団 協力/牧阿佐美バレエ団

後援/愛知県 名古屋市 (公財)岐阜県教育文化財団 (公財)名古屋市文化振興事業団 (公財)岐阜市教育文化振興事業団

Mikako Yasuda Ballet 2014

チャイコフスキーの名曲にのせて贈るロマンのバレエ!

バレエ「くるみ割り人形」全幕

雪の降りしきるドイツのクリスマス之夜。楽しいパーティが開かれています。かわいい少女クララは、プレゼントにくるみ割り人形をもらいました。夜がふけてクララは夢をみます。

クララはねずみの王様に襲われたくるみ割り人形を助けてあげました。するとくるみ割り人形はすてきな王子様になり、クララを魔法の旅につれていってくれるのでした。



芸術監督/主演



安田美香子バレエ団
主宰 安田美香子

名古屋市出身。バリ留学後上京、牧阿佐美に師事。文化庁芸術家国内研修員に選ばれ、橘バレエ学校卒業と同時に牧阿佐美バレエ団に入団。「くるみ割り人形」の金平糖でデビュー後、主役、ソリストとして活躍。アレクサンドラ・ダニロワを始めとする世界の第一線の芸術家から直接指導を受ける。1989年、岐阜にスクールを開校。2000年、名古屋にスクールを開校と同時にバレエ団を発足。代表作「コッペリア」「瀕死の白鳥」。現在も牧阿佐美に師事。岐阜県芸術文化奨励など5つの賞を受賞。



王子/上原大也
【牧阿佐美バレエ団】



柳下規夫
【モダンダンス界のスーパースター】



篠宮佑一
【牧阿佐美バレエ団】



濱田雄冴
【牧阿佐美バレエ団】



鷺崎桂一
【牧阿佐美バレエ団】



染谷野委
【バレエチャンブルウエスト】



安武達朗
【法村友井バレエ団】



高井景介
【法村友井バレエ団】



榎本 心
【Tomoko dance Art Company】



浅井栄富
【劇団はくるま】



片岡彩乃
【安田美香子バレエ団】



クララ/小田実那美
【安田美香子バレエスクール】

公演に関するお問い合わせ **安田美香子バレエ団** TEL:052-751-7039 10:00~18:00

名古屋栄王山教室・岐阜教室・虹ヶ丘教室