

新国立劇場2014/2015シーズンダンス NEW NATIONAL THEATRE, TOKYO 2014/2015 SEASON DANCE

新国立劇場ダンス公演



ジャポン・ダンス・プロジェクト JAPON dance project TOKYO 2014

# CLOUD CROWD

クラウド / クラウド

同じ空の下、僕らは違う時間を生きている。



2014 8.30 SAT 5:00 31 SUN 3:00

JAPON dance project GUEST DANCERS

遠藤 康行 小池 ミモザ 小野 絢子 米沢 唯 青木 尚哉 柳本 雅寛 児玉 北斗 小尻 健太 堀田 千晶 加藤 三希央

照明: 足立 恒 音楽: デービ ベルジェ 音響: 上田 好生 美術: 針生 康 衣裳: 宗明美 舞台監督: 森岡 肇 主催: 新国立劇場  
チケット料金(税込) S席 6,480円 / A席 5,400円 / B席 4,320円 / C席 3,240円 新国立劇場ボックスオフィス 03-5352-9999 <http://www.mntt.jac.go.jp/dance>

新国立劇場 PLAYHOUSE 中劇場

JAPON dance projectは、2013年に、5人のオリジナルメンバーを中心に発足。  
所在地をモナコ公国の芸術研究機関であるLe Logoscopeの一部に置いています。

ジャポン・ダンス・プロジェクト クラウド / クラウド  
世界のトップレベルで活躍する日本人アーティスト達が東京・新国立劇場に結集して贈る、  
地球を股にかけたダンスプロジェクト!

交錯する日常と非日常の間で、躍動する身体が奏でる静寂と混沌の物語。



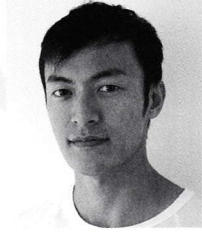
**遠藤 康行**  
(フランス国立マルセイユバレエ)

91年スターダンサーズ・バレエ団に入団。数々の作品に主演。94年文化庁派遣在外研修員としてオーストラリア・バレエ団に入団。98年村松賞を受賞。99年ベルギー・シャルロワ・ダンスに入団。勅使川原三郎の公演にゲスト出演。05年フランス国立マルセイユ・バレエ団に入団。ソリスト・ダンサー、リハーサル・ディレクター、そして振付家としての数々の自作品が同団のレパートリーとなっている。また、日本では震災復興支援のため、「オールニッポン・バレエ・ガラ」を立ち上げる。2013年欧州文化首都マルセイユのオープニングセレモニーに振付。



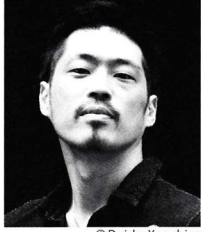
**小池 ミモザ**  
(モナコ公国モンテカルロ・バレエ)

98年よりフランス国立リヨン・コンセルヴァトアールで学び、首席にて卒業。01年スイスのジュネーブ・バレエ入団。03年にモナコ公国モンテカルロ・バレエに移籍し、05年最年少でソリスト、2010年プリンシパルに昇格。豊かな芸術性と抜きん出た技術によって、シディ・ラルビ・ジェルカイ、エミオ・グレコ、ヨハン・インガーなどの振付家にも選ばれ、創作に参加した。07年から振付も始め、2012年にはモナコで日本をテーマにした新作を発表。2010年より、Le Logoscopeの舞台芸術部門のディレクションを担当している。



**青木 尚哉**

16才でダンスを始める。ジャズダンス、クラシックバレエ、モダンダンスの基礎を学ぶ。加えてボディワークを学び、身体の構造に対する知を深め、自身のメソッド、「コンタクト×バランス」「ポイントワーク」を開発。ダンサーとして、日本のダンスをリードする振付家に多数起用されている他、教師、振付家としての評価も高い。04年に設立されたダンスカンパニーNoismの当初のメンバーであり、立ち上げや海外ツアーなどに深く貢献をした。



**柳本 雅寛**

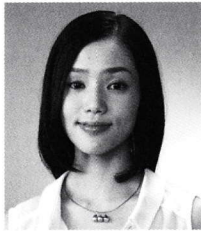
98年ドイツに渡り、ニーダーザクセン州立ブラウンシュバイグにソリストとして入団。00年ミュンヘンダンスシアターに移籍。02年オランダに移り、スカピーノバレエロツテルダム。03年コニーヤンセンダンス。04年ガリリダンスなど多くの舞踊団に所属し、多彩な振付家達との作品創作に携わり、西欧を中心とした世界各地で踊る。06年に日本へ帰国後、大植真太郎・平原慎太郎らと「C/Ompany」として創作活動も展開中。2011年より自身のユニット +81 を結成。



**児玉 北斗**  
(スウェーデン王立バレエ)

00年サンフランシスコバレエスクールに留学。01年よりアルバータバレエ(カナダ)、レ・グランバレエ・カナディアン(カナダ)、ヨーテボリバレエ(スウェーデン)で踊った後、現在スウェーデン王立バレエ団ファースト・ソリスト。ウィム・ヴァンデケープス、マツ・エック、ヨハン・インガーなど世界的な振付家の作品に初演キャストとして参加。2013年スウェーデン王立バレエ内のプロジェクト「Royal Collective」立ち上げ。日本で2010年に始まった「project POINT BLANK」では代表として振付け、制作もおこなっている。

**ゲストダンサー:**



**小野 絢子**  
(新国立劇場バレエ団)



**米沢 唯**  
(新国立劇場バレエ団)



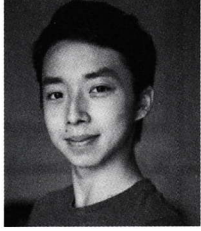
**八幡 顕光**  
(新国立劇場バレエ団)



**小尻 健太**



**堀田 千晶**  
(ヨーテボリオペラ・ダンスカンパニー)



**加藤 三希央**  
(モナコ公国モンテカルロ・バレエ)

**前売開始** 2014年6月22日(日) 10:00~  
Booking opens Sun. 22, Jun. 2014 10:00am

**Webボックスオフィス** (PC座席選択可)

<http://pia.jp/nntt/>

**ボックスオフィス** Box Office  
03-5352-9999

**チケット取り扱い**

チケットぴあ 0570-02-9999 (Pコード 434-376)  
TICKET PIA <http://pia.jp/t/> (PC座席選択可)

イープラス E PLUS <http://eplus.jp/> (PC座席選択可)

ローソンチケット 0570-000-407 (オペレーター受付)  
LAWSON TICKET 0570-084-003 (Lコード 37311)  
<http://l-tike.com/> (PC座席選択可)

CNプレイガイド 0570-08-9999  
CN PLAYGUIDE <http://www.cnplayguide.com/> (PC & 携帯)

JTB・近畿日本ツーリスト・日本旅行・トップツアー ほか

**キッズルーム「ドレミ」**がご利用になれます。  
各公演一般発売日より受付開始。  
来場予定日の1週間前までに下記へ電話予約。定員制。  
●利用料金 / 3ヶ月~1歳 2,000円 2~12歳 1,000円  
●ご予約・お問い合わせ  
(株)小学館集英社プロダクション 総合保育事業部  
0120-500-315 (土日祝を除く午前10時~午後5時)

**公演日程 [中劇場]** 託児室利用可能日

2014年	8/30 土 Sat	8/31 日 Sun
開演時間	5:00	3:00

予定上演時間  
約1時間30分(休憩含む)  
開場は開演の45分前です。  
開演後のご入場は制限させていただきます。

**割引のご案内**

ジュニア割引、学生割引、高齢者割引(65歳以上)、障害者割引がございます。ボックスオフィスにてお申し込みの際に、割引をご利用の旨お知らせください。(学生、高齢者割引は、チケットぴあ一部店舗でもご利用いただけます。Webボックスオフィス、他のプレイガイドなどは受付できません。それぞれ、年齢を確認できるもの・学生証・障害者手帳等が必要になります。)  
※Z席は、公演当日ボックスオフィス窓口のみで販売。いずれも1人1枚、電話予約不可。  
※当日学生割引(50%割引/Z席を除く):公演当日のみボックスオフィス窓口、チケットぴあ一部店舗で販売。1人1枚。電話予約不可。要学生証。

- 車椅子をご利用のお客様はボックスオフィスまでお問い合わせください。
- グループでのお申し込み:10名以上でのご観劇の場合は新国立劇場営業部 TEL 03-5352-5745 までお問い合わせください。

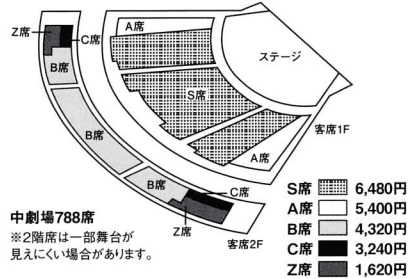
**注意事項**

- 就学前のお子様のご同伴・ご入場はご遠慮ください。お子様につきましても1人1枚チケットをお求めください。
- 線路、手摺の近くの一部のお座席で、舞台が見えにくい場合がございます。また、1階前方のお座席ではダンサーの足先などが見えにくい場合がございますので、ご了承ください。
- 公演日、席種によってはお求めにない場合があります。
- やむを得ない事情により出演者が変更になる場合がございます。あらかじめご了承ください。
- 公演中止の場合を除き、チケットの変更及び払い戻しはいたしません。

**交通のご案内**

- 京王新線(都営新宿線乗入)新宿駅より1駅、初台駅中央口直結。KEIO NEW LINE, HATSUDAI STATION (京王線は止まりません)
- 山手通り、甲州街道交差点。首都高速4号線新宿出口・初台出口すぐ。劇場地下に駐車場があります。なおご観劇の際は、駐車料金を割引いたします。(駐車券をお持ちください)

**座席と料金(税込)**



**新国立劇場**  
NEW NATIONAL THEATRE TOKYO  
〒151-0071 東京都渋谷区本町1-1-1 TEL.03-5351-3011 (代表)  
NEW NATIONAL THEATRE, TOKYO/1-1-1 HON-MACHI, SHIBUYA-KU TOKYO JAPAN