

Tokyo Art Meeting V

Seeking New Genealogies

Bodies / Leaps / Traces

跳躍／痕跡／身体

新たな系譜学をもとめて

東京アートミーティング 第5回



総合アドバイザー：野村萬齋

General Advisor: Mansai Nomura

2014.9.27 Sat. - 2015.1.4 Sun.
東京都現代美術館

休館日：月曜日（10月13日、11月3日、11月24日は開館）、

10月14日、11月4日、11月25日、12月28日-2015年1月1日

開館時間：10:00-18:00（入場は閉館の30分前まで）

主催：東京都、東京都現代美術館・東京文化発信プロジェクト室（公益財団法人東京都歴史文化財団）、産経新聞社 | 特別協力：東京藝術大学、万作の会、ソニーPCL株式会社 | 助成：芸術文化振興基金 | 後援：駐日イスラエル大使館 | 協力：NECディスプレイソリューションズ株式会社、世田谷ハブリックシアター（公益財団法人せたがや文化財団）、DMM.com

Closed on: Mondays (except for October 13, November 3, November 24), October 14, November 4, November 25, December 28-January 1. | Opening Hours: 10:00-18:00 (tickets available until 17:30) | Organized by: Tokyo Metropolitan Government / Museum of Contemporary Art Tokyo, Tokyo Culture Creation Project Office (Tokyo Metropolitan Foundation for History and Culture) / The Sankei Shimbun | In cooperation with: Tokyo University of the Arts / Mansaku-no-Kai Kyogen Company / Sony PCL Inc. | Supported by: Japan Arts Fund | Under the auspices of: Embassy of Israel in Japan | Sponsored by: NEC Display Solutions, Ltd. / Setagaya Public Theatre (Setagaya Arts Foundation) / DMM.com



チェルフィッチュ
chelfitsch

チョイ・カファイ
Ka Fai Choy

ダムタイプ¹
Dumb Type

ダグラス・ゴードン&
フィリップ・パレーノ
Douglas Gordon &
Philippe Parreno

金氏徹平
Teppei Kaneuji

シャロン・ロックハート
ノア・エシュコル
Sharon Lockhart
Noa Eshkol

アンリ・マティス²
Henri Matisse

ジュリー・メーレトゥ
Julie Mehretu

村上三郎
Saburo Murakami

エルネスト・ネト
Ernesto Neto

野村萬齋
Mansai Nomura

大植真太郎+
森山未來+
平原慎太郎
Shintaro Oue +
Mirai Moriyama +
Shintaro Hirahara

インバル・ピント&
アブシャロム・ポラック・
ダンスカンパニー

Inbal Pinto & Avshalom Pollak
Dance Company

ジャクソン・ポロック
Jackson Pollock

デンツウ ラボ
トウキョウ&
ライゾマティクス
Dentsu Lab Tokyo &
Rhizomatiks

白髪一雄
Kazuo Shiraga

田中敦子
Atsuko Tanaka

サイ・トゥオンブリー
Cy Twombly

吉原治良
Jiro Yoshihara

パフォーマンスプログラムA
キュレーター:

中村茜

Performance program A curator:
Akane Nakamura

パフォーマンスプログラムB
キュレーター:

塚原悠也 | contact Gonzo

Performance program B curator:
Yuya Tsukahara | contact Gonzo

特別協力:

中田英寿

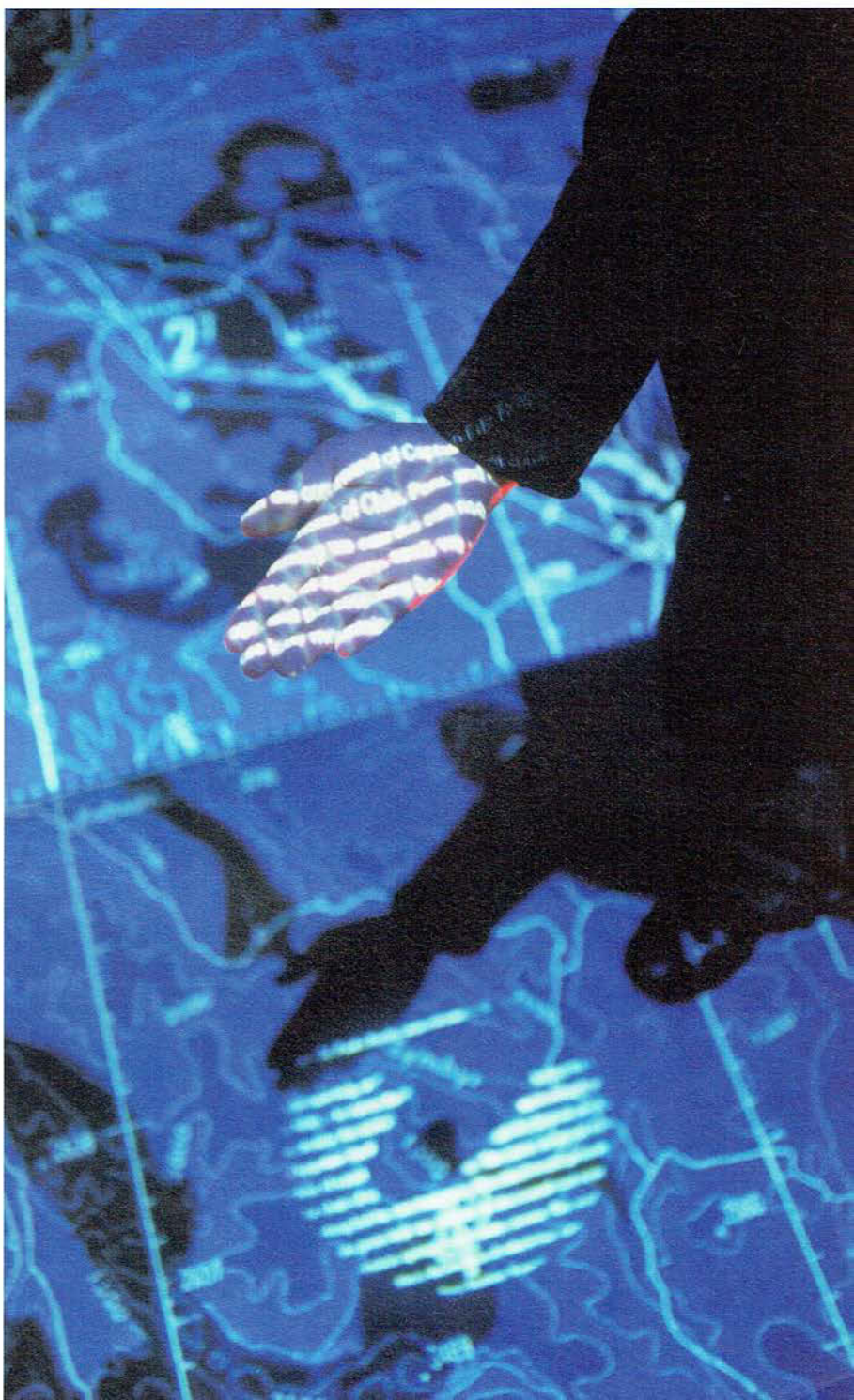
Special thanks:
Hideroshi Nakata

¹ 新作展示期間: 9/27-11/16

Exhibition dates for the new work: 27/9-16/11

² 展示期間: 9/27-11/16

Exhibition dates: 27/9-16/11



新たな系譜学をもとめて

跳躍／痕跡／身体

Tokyo Art Meeting V

Seeking New Genealogies

Bodies/Leaps/Traces



先の見えにくい不安な時代、人は確かなものとしてまず自分の身体を確認しようとしています。この身体にある感覚や記憶、知恵がどこからきたのか痕跡をたどろうとするのです。

ダンス、能・狂言や歌舞伎などの伝統芸能、演劇、スポーツ、武道などの身体表現は、言語を超えたコミュニケーションとして、あるいはローカルなトポスや文化の記憶として、私たちの精神生活に深くかかわってきました。にもかかわらずそれらの多くは、アートの歴史において、モダニズムの価値観からとりこぼされてきたのです。

本展「新たな系譜学をもとめて」は、身体に残された記憶や知の痕跡が、それぞれの時代の表現にとりいれられ、新たな創造を産み出してきた系譜をたどり、現在の表現を見直すことを意図しています。今回は狂言師であり、現代演劇への出演や演出でも活躍する野村萬齋を総合アドバイザーにむかえます。その身体は600年にわたる伝統の型を継承しながら、現代まで一気に跳躍して、さまざまな現代の表現と交わることで、新しい創造の遺伝子をつくりだしています。例えば、極限まで簡潔化された能の動きは、言葉を排して、ミニマルな形の反復を特徴としたダムタイプとつながり、新たな系譜学の可能性を示唆します。

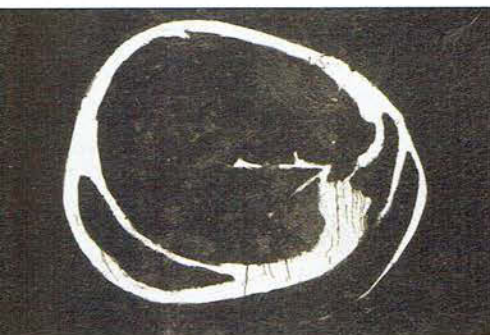
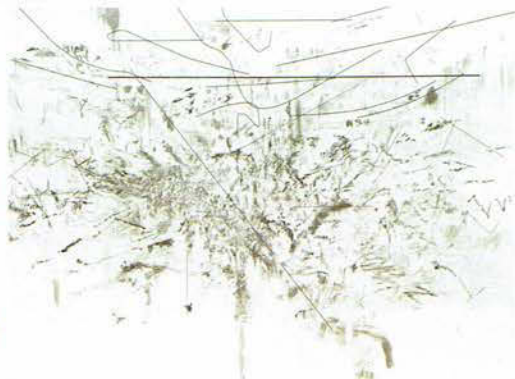
本展は、絵画、映像、インスタレーション、50年代以降の能や舞踏など前衛とのかかわりをたどる資料展示や、会場内で行なわれるパフォーマンスとあわせて構成されます。従来のアートにおけるパフォーマンス展にはなかった、新しい展示の試みとなります。

In an age of uncertainty with an unclear future, people want to affirm their corporal selves as a firm touchstone. They pursue traces on their bodies to find the sources of their feelings, memories, and knowledge.

Physical expression, including that in traditional arts such as Noh, Kyogen and Kabuki, dance, theater, and sports, is both a form of communication that surpasses language as well as a local topos or cultural memory, all of which are closely bound to our spiritual life. Despite this, values of Modernism in art history often leave these out.

In this exhibition, "Seeking New Genealogies," traces of the memory and knowledge that remain in the body have been put into expression across the ages, arriving at a new genealogy born from creativity with the intention of rethinking contemporary expression. We welcome Kyogen master Mansai Nomura, who has also been highly appreciated as contemporary theater director and actor, as our general advisor. His body inherits 600 years of tradition while suddenly leaping forward to today, sharing a variety of forms of contemporary expression, and creating new creative genes. For example, the Noh and multimedia performance group Dumb Type have a minimalist style and the aesthetics of ma (intervals or gaps in time and space) in common. This suggests the possibilities of a new genealogy.

Along with new works, this exhibition displays paintings, video works, live performances as an alternative form of an installation, archival exhibits including notations and video footage, materials that pursue the connection with the vanguard of Noh and Butoh dance since the 1950s, and live performances within the exhibition space. Unlike conventional exhibitions with art and performance, in this exhibition that includes from traditional performing art to sports, audience can appreciate and experience the multifaceted nature of performance in composite, multiple ways.



1. エルネスト・ネト (hene yube rio jiboia gente é um sopra que atravessa a gente) 2014年 | Installation view at CCBB Brasília | Photo: Joana Franca
2. シャロン・ロックハート (Five Dances and Nine Wall Carpets by Noa Eshkol) | 2011年 © Sharon Lockhart, 2011 | Photo: Jens Ziehe, Berlin | Courtesy the artist, neugerriemschneider, Berlin, Gladstone Gallery, New York and Brussels, and Blum & Poe, Los Angeles. | [参考図版]
3. チェルフィッチェ「スーパージェムソフトW バニラリッチ」 | 2014年 | © Christian Kleiner | [参考図版]
4. 金氏敬平「家電のように解り合えない」のための舞台美術 | 2011年 (あうるすぽっと、東京) | 撮影: 青木司
5. ヨーイ・カファイ (Prospectus For A Future Body) プロジェクトボスター | 2013年
6. インバル・ピント&アブシャロム・ポラック・ダンスカンパニー「ウォールフラワー」 | 2014年7月 | Photo: Rotem Mizrahi
7. ダグラス・ゴードン&フリック・パレーノ (Zidane: A 21st Century Portrait) 2006年 | Courtesy Studio lost but found, Berlin; Studio Philippe Parreno, Paris; Anna Lena Films, Paris.
8. 田中敦子「作品(たが)」 | 1963年 | 東京都現代美術館蔵 © Ryoji Ito
9. ジュリー・メーレントク (The Round City (Hathepsut)) | 2013年 | KRAVIS COLLECTION
10. 吉原治良「作品」 | 1962年 | 東京都現代美術館蔵
11. ノア・エシュコル (Palestine Vase in Window) | 1999年 | Courtesy: Noa Eshkol Foundation for Movement Notation, Holon, Israel and neugerriemschneider, Berlin | Photo: Jens Ziehe, Berlin

観覧料: 一般 1,200円 (960円) / 大学生・65歳以上 900円 (720円) / 中学生 600円 (480円) / 小学生以下無料

* ()内は20名様以上の団体料金 * 小学生以下のお客様は保護者の同伴が必要です。* 身体障害者手帳・愛の手帳・療育手帳・精神障害者保健福祉手帳・被爆者健康手帳をお持ちの方と、その付き添いの方(2名まで)は無料 * 本展のチケットで「MOTコレクション」もご覧いただけます。同時開催の「ミシェル・ゴンドリーの世界一周」展との共通券: 一般 1,600円 / 大学生・65歳以上 1,300円 / 中学生 900円 Admission: Adult: ¥1,200 (¥960) / University & College Student, Over 65yrs old: ¥900 (¥720) / High School & Junior High School Student: ¥600 (¥480) / Free for Elementary School & Under * () Price for a group, over 20 people * Free entry to MOT Collection for ticket holders

[展覧会公式図録]「新たな系譜学をもとめて—アート・身体・パフォーマンス」

2014年10月25日頃発売予定 (* 東京都現代美術館内ミュージアムショップNADiff contemporaryでの先行入荷あり) | [対談] 野村萬齋×高谷史郎 | [インタビュー] 中田英寿 | [執筆] 岡田利規、細馬宏通、岡本章、長谷川祐子など、図録用特別テキストも所収 | 発売・発行/フィルムアート社 <http://filmart.co.jp/> 東京都現代美術館内ミュージアムショップNADiff contemporaryほか、全国書店、ネット書店にて販売 ISBN: 978-4-8459-1435-7

[同時開催]「ミシェル・ゴンドリーの世界一周」 | 開館20周年記念MOTコレクション特別企画「コンタクツ」 Also Showing "Around Michel Gondry's World", Twentieth Anniversary Special MOT Collection "Contacts"

[東京文化発信プロジェクトとは] 東京文化発信プロジェクトは、「世界的な文化創造都市・東京」の実現に向けて、東京都と東京都歴史文化財団が、芸術文化団体やアートNPO等と協力して実施している事業です。多くの人が文化に主体的に関わる環境を整えるとともに、フェスティバルをはじめ多彩なプログラムを通じて、新たな東京文化を創造し、世界に発信していきます。 <http://www.bh-project.jp> [Tokyo Culture Creation Project] Tokyo Culture Creation Project, organized by the Tokyo Metropolitan Government and the Tokyo Metropolitan Foundation for History and Culture in cooperation with arts organizations and NPOs, aims to establish Tokyo as a city of global cultural creativity. The project facilitates involvement of a larger number of people in creation of new culture as well as it creates and globally disseminates new Tokyo culture through organizing international festivals and other diverse events. <http://www.bh-project.jp/en>

東京都現代美術館: 〒135-0022 東京都江東区三好4-1-1

TEL: 03-5245-4111 | 代表 03-5777-8600 | ハローダイヤル

4-1-1, Miyoshi, Koto-ku, Tokyo, Japan 135-0022

TEL: +81(0)3-5245-4111 | General Information +81(0)3-5405-8686 | Hello Dial

[交通案内] 東京メトロ半蔵門線・清澄白河駅B2番出口より徒歩9分 | 都営地下鉄大江戸線・清澄白河駅A3番出口より徒歩13分 | その他近隣駅からのアクセスはHPをご覧ください

[Access Information] From Kiyosumi-Shirakawa Station on the Hanzomon Line: 9min.-walk from the B2 exit | From Kiyosumi-Shirakawa Station on the Toei Oedo Line: 13min.-walk from the A3 exit

[公演プログラム]

会場: 東京都現代美術館 企画展示室地下2階アトリウム

インバル・ピント&アブシャロム・ポラック・ダンスカンパニー
「ウォールフラワー」

日時: 2014年10月24日[金] 19:00開演

25日[土] 14:00/19:00開演 | 26日[日] 11:00/15:00開演

料金: 別途公演チケットが必要となります。

*チケットの発売時期、購入方法につきましては当館HPにてお知らせします。

野村萬齋+高谷史郎 「三番叟」、「ボレロ」

日時: 「三番叟」 2014年12月3日[水]

「ボレロ」 12月17日[水]

料金: 別途公演チケットが必要となります。

*開演時間、チケットの発売時期、購入方法につきましては当館HPにてお知らせします。

岡田利規 「ポストラップ」

日時: 2014年12月23日[祝・火] 14:00/16:00開演

料金: 本展チケットでご覧いただけます。

上記公演に加え、会期中、国内およびアジア地域のパフォーマンスを紹介するプログラムを開催します。本プログラム・キュレーターとして、これまでパフォーマンス企画を数多くプロデュースしてきた中村茜と、アーティストユニット contact Gonzoのメンバーとして美術とダンスの分野を横断的に活動する塚原悠也を迎え、国内外で活躍する二人の視点からアートとパフォーマンスのもう一つの系譜をたどります。

「プログラムA」(企画: 中村茜): 10月開催予定

「プログラムB」(企画: 塚原悠也): 12月開催予定

*企画詳細や公演プログラムのチケットの発売時期、購入方法につきましては当館HPにてお知らせします。

[関連イベント]

会場: 東京都現代美術館 企画展示室地下2階アトリウム

◎出品作家によるアーティストトーク

日時: 2014年9月27日[土]

15:00- ヨーイ・カファイによるレクチャー&デモパフォーマンス

15:30- 高谷史郎 (ダムタイプ) 他トーク

◎渡邊守章 講演会

日時: 2014年11月22日[土] 13:00開始

◎中田英寿 トークイベント

日時: 2014年11月30日[日] 15:00開始

[Performance program]

Venue: Atrium, Museum of Contemporary Art Tokyo (B2F)

Inbal Pinto & Avshalom Pollak Dance Company "Wallflower"

October 24, 2014 (Friday), 19:00

October 25 (Saturday), 14:00/19:00 & October 26, 2014 (Sunday), 11:00/15:00

Mansai Nomura & Shiro Takatani

"Sambaso" December 3, 2014 (Wednesday)

"Boléro" December 17, 2014 (Wednesday)

Toshiki Okada "Post-Rap"

December 23, 2014 (Tuesday), 14:00/16:00

For further information on our programs, please visit our website.



20 YEARS 1995-2015

MOT MUSEUM OF CONTEMPORARY ART TOKYO 東京都現代美術館 www.mot-art-museum.jp