

2014年 アートダンスカナガワ No.10

家路

演出・振付 井上 恵美子

遠くに来てしまった

長い長い旅路

帰りたい 帰りたい

夜を抜け 海原をわたり

私の知るあの場所へ



平成 26年 10月 18日 (土) 開演 16:00 (開場 15:30)



神奈川県民ホール
(みなとみらい線「日本大通り」より徒歩6分)

入場料 6,000円 (指定席)・5,000円 (自由席)
3,000円 (3階席)

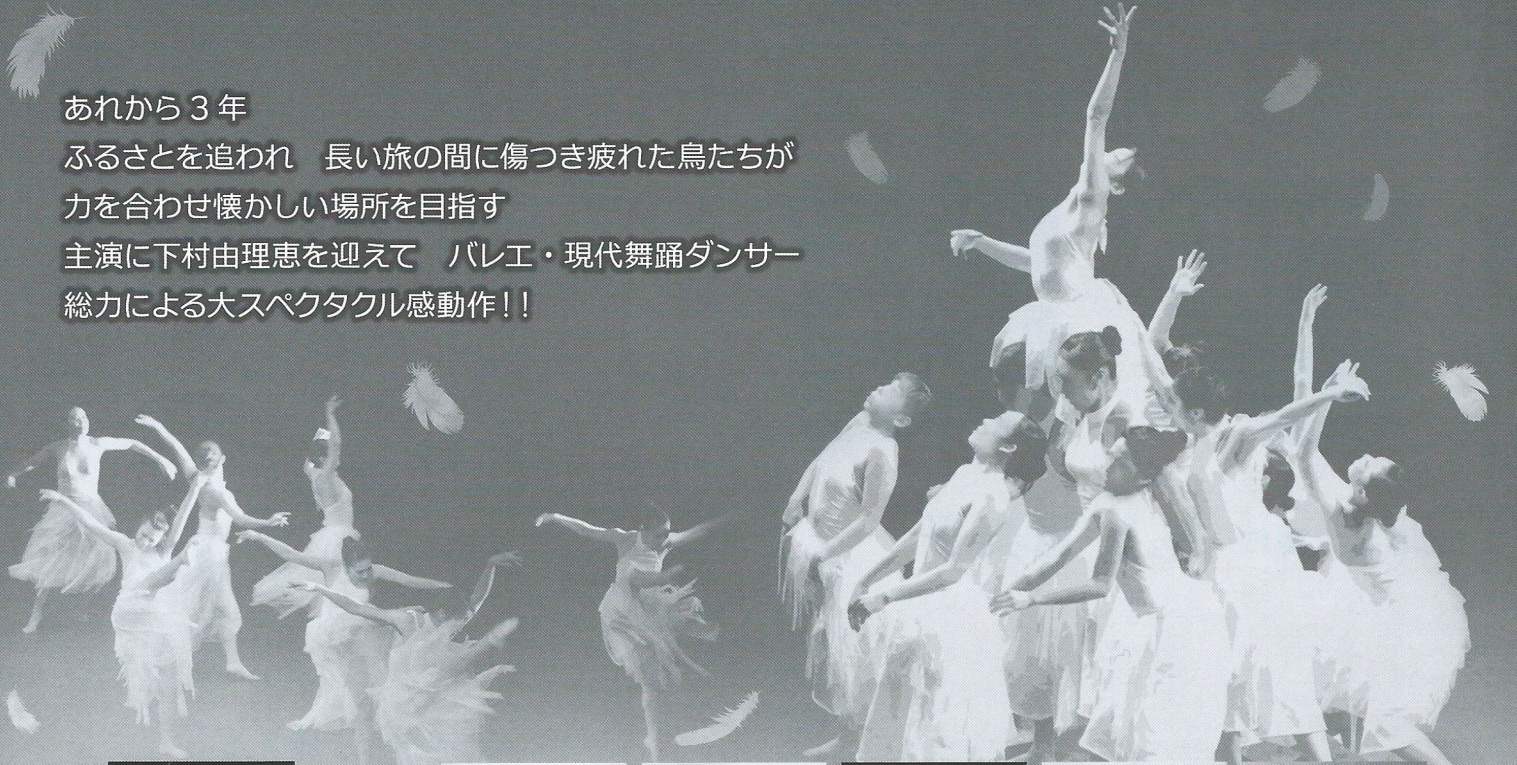
主催 / (公社) 神奈川県芸術舞踊協会

共催 / 神奈川県民ホール

後援 / 神奈川県・神奈川県教育委員会・横浜市文化観光局・川崎市・川崎市教育委員会・神奈川新聞社・tvk・チャコット株式会社

あれから3年

ふるさとを追われ 長い旅の間に傷つき疲れた鳥たちが
力を合わせ懐かしい場所を目指す
主演に下村由理恵を迎えて バレエ・現代舞踊ダンサー
総力による大スペクタクル感動作!!



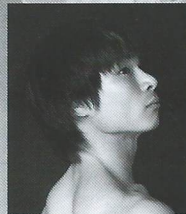
下村 由理恵



山本 裕



木原 浩太



鈴木 泰介



林 敏秀



土田 貴好



天野 美和子



米沢 麻佑子



北島 栄



船木 ころこ



小澤 加帆里



小室 眞由子



江上 万絢



白井 さち子



飯塚 真穂



吉垣 恵美



松本 直子



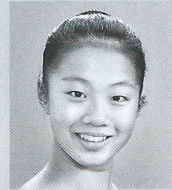
田島 由佳



木下 真希



河原 綾佳



武藤 梨帆



神村 結花

- | | | | | | | |
|--------|--------|-------|--------|--------|--------|---------|
| 東 伊都美 | 生田 萌絵 | 伊藤 玲実 | 内門 優月 | 大縄 みなみ | 大橋 美帆 | 大和田 未萌 |
| 岡田 怜 | 荻野 睦菜 | 川口 萌 | 桑原 あかり | 小出 里英子 | 小出 万由子 | 重松 春香 |
| 柴野 由里香 | 清水 綾乃 | 新保 友菜 | 杉本 真耶 | 相馬 香奈子 | 高橋 夏実 | 高橋 真白 |
| 高橋 祐衣 | 竹田 美波 | 仲林 希美 | 中村 天子 | 中村 渚央 | 根本 雛子 | 羽下 実乃里 |
| 濱本 杏果 | 林 衣織 | 林 多恵子 | 林 茶織 | 原田 真歩 | 藤平 真梨 | 藤本 舞 |
| 三坂 沙与里 | 森 晴江 | 矢島 茜 | 矢田 英由佳 | 山岸 真由美 | 山岸 由佳 | 山之口 理香子 |
| 渡辺 優衣 | (50音順) | | | | | |



演出・振付 井上 恵美子

照明 / 杉浦弘行 舞台監督 / 柴崎 大 音響 / 山本 直
衣装 / 鳥海恒子 映像 / 立石 勇人
ダンスミストレス / あわたためぐる 飯塚真穂 熊谷有梨

神奈川県民ホール

〒231-0023 横浜市中区山下町3-1
☎045-662-5901(代表) FAX045-641-3184
http://www.kanagawa-kenminhall.com

- みなとみらい線=渡谷駅から東横線直通で35分! 横浜駅が56分!
日本大通り駅から徒歩約6分 元町中華街駅から徒歩約12分
- JR=関内駅または石川町から徒歩15分
- 市営地下鉄=関内駅から徒歩15分
- 市営バス=芸術劇場-NHK前下車徒歩2分
横浜駅東口/スターミナル 2番のりば乗車(所要時間約25分)
桜木町/スターミナル 2番のりば乗車(所要時間約10分)
※上記のりばから発車するバスはすべて「芸術劇場-NHK前」を通ります。
但し、148系統急行線を除く。
- 県民ホール有料駐車場(84台)もご利用下さい。
指定管理者:(公財)神奈川県文化財団



入場券のお取扱い

- ☐ 公益社団法人 神奈川県芸術舞踊協会
TEL 045-502-1210 FAX 045-506-4788
E-mail: info@dancekanagawa.jp
- ☐ チケットかながわ (受付10:00~18:00) TEL 045-662-8866
(販売窓口) 神奈川県民ホール・神奈川県芸術劇場 (受付10:00~18:00)
県立音楽堂 (受付13:00~17:00)