

情熱と哀愁の フラメンコ

本場スペインで絶賛!
輝く舞踊センス
Saori

アンダルシアに舞う
可憐な華
Claudia Cruz

魂の叫びを唄う
気迫の両雄

Manuel de
la Malena

El Galli

注目度No.1!
スペイン国立バレエ団
仕込みの実力派
Jesús Carmona

Emilio
Maya

情感を
奏でる名手

株式会社イベリア 日本スペイン交流400周年記念祭 特別公演

PASIÓN FLAMENCA

パシオン・フラメンカ 2014

2014年5月22日(木)
18:30開場 | 19:00開演
ティアラこうとう 大ホール

バイレ(舞踊)

ヘスース・カルモナ、クラウディア・クルス、河内さおり 他

カンテ(歌)

マヌエル・デ・ラ・マレーナ、エル・ガジ

ギター

エミリオ・マヤ

主催:  株式会社イベリア

共催: 公益財団法人江東区文化コミュニティ財団 ティアラこうとう

後援:  ス페인大使館

2月15日(土)11:00よりチケット一般発売

チケット料金(全席指定)

▶一般: S席 5,000円 / A席 4,000円

▶ティアラ友の会会員: S席 4,500円 / A席 3,600円

チケット予約・購入

▶インターネット  オンラインショップ <http://shop.iberia-j.com>

ティアラこうとう <http://www.kcf.or.jp/tiara>

▶電話予約 (株)イベリア 03-3449-8454 (11~19時)

ティアラこうとうチケットサービス 03-5624-3333 (9~21時)

▶店頭(座席指定可) イベリア・ショールーム 渋谷区恵比寿1-8-5 東洋ビル7F

▶プレイガイド チケットぴあ <http://t.pia.jp> (Pコード: 435-095)

イープラス <http://eplus.jp> (座席指定可)

ローソンチケット <http://l-tike.com> (Lコード: 32334)

江東区内チケット取扱場所(9~21時 / 深川江戸資料館のみ17時迄)

▶江東区文化センター 03-3644-8111 ▶亀戸文化センター 03-5626-2121

▶豊洲文化センター 03-3536-5061 ▶東大島文化センター 03-3681-6331

▶森下文化センター 03-5600-8666 ▶古石場文化センター 03-5620-0224

▶総合区民センター 03-3637-2261 ▶深川江戸資料館 03-3630-8625

お問い合わせ

▶株式会社イベリア 03-3449-8454 (11~19時)

▶ティアラこうとうチケットサービス 03-5624-3333 (9~21時)

Cante
マヌエル・デ・ラ・マレーナ
Manuel de la Malena

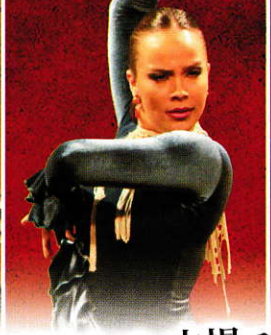
Guitarra
エミリオ・マヤ
Emilio Maya

Baile
クラウディア・クルス
Claudia Cruz

Baile
ヘスース・カルモナ
Jesús Carmona

Baile
河内さおり
Saori Kouchi

Cante
エル・ガジ
El Galli



日本スペイン交流400周年を記念して、本場スペインで活躍中のアーティストが華麗に競演! バイレ、ギター、カンテ—三位一体で織り成すフラメンコの真髓 フラメンコの歴史と魅力—

文/蒲谷照雄(フラメンコ・プロデューサー兼ギタリスト)

情 熱の国スペインのイメージといえば、闘牛とフラメンコ。また、ピカソやガウディといった天才芸術家を生んだ土地としても知られている。そして、スペインの印象を最も強調していると思われるのが、グラナダ、コルドバ、セビリアといった観光都市を抱え、「光と影」で象徴されている魅力的な風土を持つアンダルシア地方である。

15世紀後半、インドを発祥の地とするロマ(=ジプシー、移動型民族)がアンダルシア地方に住み着き、ヒターノと呼ばれるようになった。彼らが何世紀もの間にこの地方に流れた異民族文化・音楽を結晶させたものが、フラメンコである。

華やかな踊りやギターのイメージが強いフラメンコの真髓はカンテ(唄)にある。カンテ・ホンド(深い唄)と呼ばれる曲種は人間の原点である

「魂」の叫びを唄う。フラメンコの魅力は文明社会で見られる外面的な華やかさよりも、人間の喜びや哀しみなどの内面的な個の表現にある。

世界の民族舞踊の中で、個の表現芸術として最も注目を浴びているのがフラメンコ舞踊である。一見、同じイメージに映るスペイン舞踊とフラメンコ舞踊は、実は全く異質のジャンルである。

スペイン舞踊はバレエ同様、作られた音楽の中で舞踊を表現し、何人でもその曲に合わせて踊られるし、全員同じ表現でも踊られる。だが、フラメンコ舞踊は他の人と一緒に踊ることを原則とせず、全て個を表現するソロが中心である。舞踊(バイレ)は生の唄とギターを伴い、それぞれの「個」が激しく、時にはやさしく調和し、三位一体となった醍醐味からその魅力が発揮される。

フラメンコ舞踊には、他のジャンルに見られる肉体的ハンディキャップはない。老若男女問わず、美しい衣装を身にまとい、楽しいフラメンコを踊っても良いし、普段着のまま情感を伴い踊っても良い。フラメンコは「地球上にただ一人の人間」として自分自身を表現してくれる、それが最大の魅力だ。

フラメンコは曲の長さや表現は全く自由である。舞踊の場合、前も後も横もなく「私」という点を中心に土俵の中でのごとく大きくも、小さくも自由に舞う。そして「昨日の私」ではなく「今の私」を個として表現する。人は生まれた時から死に至るまで、喜びや哀しみを味わう。そして自分自身が創り出す情感の色彩や形で舞う。フラメンコ舞踊は、人間味溢れる魅力を持っている。

「日本スペイン交流400周年」とは…

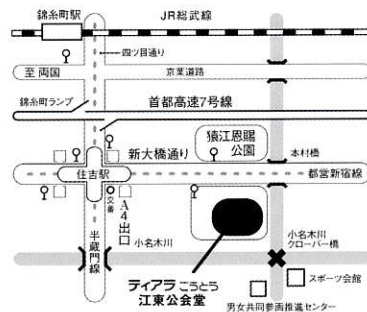
「日本スペイン交流400周年」公式サイト ▶ <http://www.esja400.com/jpn>

1613年(慶長18年)、支倉常長を大使とする“慶長遣欧使節団”が仙台藩主・伊達政宗の命を受けスペインへ派遣された。同使節団は日本人として初めて太平洋と大西洋を横断し、翌1614年、スペインに到着し国王フェリペ3世との謁見を果たす。これがスペインに対する日本初の公式な使節団派遣にあたり、日西関係の端緒となる歴史的出来事となるため、その400周年を記念して2013年から2014年にかけて様々なイベントが催されている。

ティアラ こうとう 〒135-0002 東京都江東区住吉2-28-36
TEL: 03-3635-5500

- ▶ 電車利用の場合 地下鉄都営新宿線・東京メトロ半蔵門線「住吉」駅A4出口より徒歩4分
- ▶ 都営バス利用の場合
 1. 東22系統… 錦糸町駅～東陽町駅「住吉駅前」下車徒歩5分
 2. 錦11系統… 錦糸町駅～築地駅「住吉駅前」下車徒歩5分
 3. 錦28甲系統… 錦糸町駅～東大島駅「江東公会堂前」下車徒歩1分

※駐車場は収容台数に限りがありますので、できるだけ公共の交通機関をご利用いただきますようお願いいたします。



初心者歓迎! 日西文化の架け橋“フラメンコ”と楽しく、気軽にふれあってみませんか?

PASIÓN FLAMENCA
公演開催記念特別企画
ワークショップ
参加者募集!

- ▶ 日時: 4月19日(土) 18:00~19:30
- ▶ 会場: ティアラこうとう リハーサル室
- ▶ 料金: 一般=2,000円(お支払いは当日会場にて)
公演チケットをお持ちの方=1,500円
- ▶ 定員: 先着30名様(中学生以上、70歳位までの初心者男女)

- ▶ フラメンコレッスン内容(約90分):
基本テクニック
カスタネット奏法の基本(カスタネット無料貸出)
セビジャーナス(お祭りの舞踊) 振付 他、予定
- ▶ 講師: 河内さおり(フラメンコ舞踊家/公演出演)

【お申し込み・お問い合わせ】 ティアラこうとうチケットサービス TEL: 03-5624-3333 (2月9日申込受付開始)