

# ジゼル

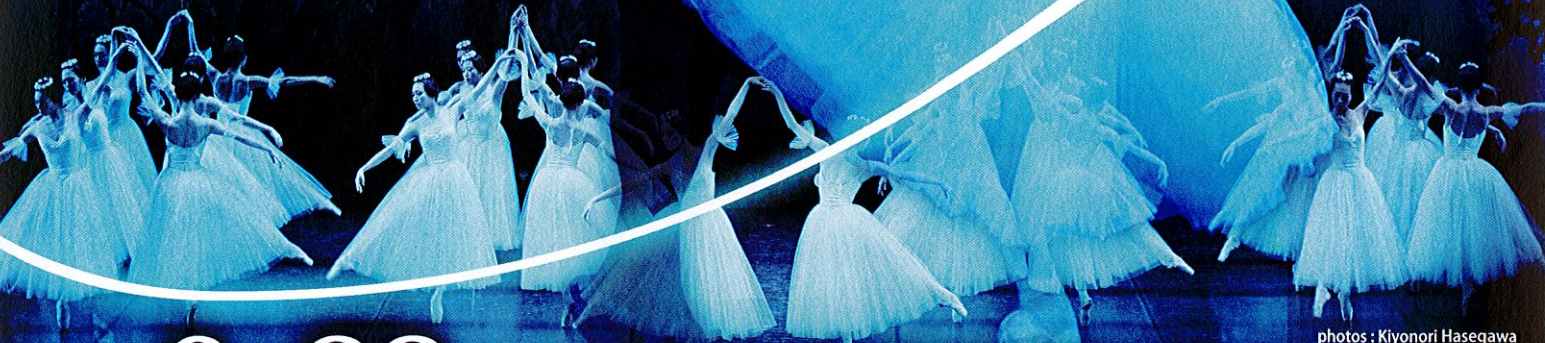
全2幕

出演：  
上野水香 (ジゼル)  
高岸直樹 (アルブレヒト)  
木村和夫 (ヒラリオン)  
田中結子 (ミルタ) ほか

※本公演は特別編集による音源を使用します。

振付・演出：J.コラーリ/J.ペロー／  
M.プティパ/L.ラヴロフスキー  
改訂振付(パド・ユイト)：V.ワシーリエフ  
音楽：アドルフ・アダン  
美術・衣裳：ニコラ・ペノワ

美しくはかない  
**愛**  
のドラマ



photos : Kiyonori Hasegawa

2013年 6月22日[土] 15:00開演 (14:30開場) 鎌倉芸術館 大ホール

チケット料金	S席	A席	B席
一般	7,000円	6,000円	4,000円
学生席 (小～高校生)	3,500円	3,000円	2,000円
親子ペア券	10,000円(S席のみ限定100組)		

※プレミアム・メンバーズ  
10%割引対象(親子ペア券含む)  
※学生席・親子ペア券・セット券は、  
鎌倉芸術館のみ取り扱い。  
インターネット予約不可。

上野水香による <申込・定員制>  
トーク&ワークショップ開催  
2013年6月9日(土)14:00～17:00(予定)  
※詳細は裏面をご参照ください。

チケット発売日 プレミアム・メンバーズ先行発売 3月2日(土)10:00～  
一般発売 3月9日(土)10:00～(HPのみ3月10日(日)10:00～)

チケットお申込・お問合せ 鎌倉芸術館チケットセンター 0120-1192-40 (9:00～19:00)  
鎌倉芸術館1Fインフォメーション(9:00～19:00)  
鎌倉芸術館ホームページ <http://www.kamakura-arts.jp/> ※ご購入には事前の登録が必要です。

チケット取り扱い チケットぴあ 0570-02-9999(Pコード:426-563) <http://t.pia.jp/>  
ローソンチケット 0570-000-407(Lコード:34821)  
イープラス <http://eplus.jp>  
カンフェティ 0120-240-540(平日10:00～18:00) <http://www.confetti-web.com>

20周年スペシャル★バレエとオーケストラへの誘い  
「ロマンティック・セット券」

ロマンティック・バレエの真骨頂を視る!  
6月22日(土)東京バレエ団『ジゼル』

+  
ブルックナーの人気作(ロマンティック)を聴く!  
7月13日(土)井上道義指揮  
NHK交響楽団「いざ、鎌倉への道」Vol.3

S席限定 200組

S席価格15,000円→14,000円  
※プレミアム・メンバーズはさらに10%割引対象  
※ご来館・電話予約のみ取り扱い、インターネット予約不可。  
※枚数に達し次第、販売を終了とさせていただきます。

主催：鎌倉市芸術館指定管理者 サントリーパブリシティサービスグループ  
※都合により、出演者、演目等が変更になる場合がございます。あらかじめご了承ください。  
※未就学児のご入場はご遠慮ください。※お座席の一部に学生の団体鑑賞が入ります。

中世ドイツの山村と深い森を舞台に、幻想的な世界が描かれる『ジゼル』は、19世紀ロマン主義の象徴的な作品にして、不朽の名作。愛をめぐる裏切り、悔恨、そして赦し——普遍的なテーマが根底に流れる作品であるだけに、その解釈や表現は千差万別。世界の名だたるバレリーナたちが、その表現を競ってきたことでも知られています。

今回の公演は、東京バレエ団が誇る鎌倉出身のプリマで、鎌倉芸術館初登場となる上野水香が、その卓越した技量と深い表現力で心の内奥に迫るジゼルを演じます。そして、相手役を務める高岸直樹が、ヒロインを支えながら自身の的確な役作りを通してドラマを豊かに造形していきます。同バレエ団の『ジゼル』は、ロシアの伝統を受け継ぐ演出・美術にワシーリエフ振付のパ・ド・ユイトが加わった華やかなヴァージョン。また、一糸乱れぬ精霊ウィリの群舞も圧巻です。東京バレエ団の決定版、ロマンティック・バレエの真骨頂を、日本のバレエ発祥の地、鎌倉でご堪能ください。



photo: Shitomichi Ito

## 上野水香 東京バレエ団プリンシパル Mizuka Ueno

神奈川県出身。ローザンヌ国際バレエコンクールに15歳で入賞し、モナコに2年間留学。10代で全幕主演を果たし、ダイナミックな演技と類まれなるスター性で注目される。2004年、東京バレエ団入団。フィレンツェにて『ドン・キホーテ』に主演し、東京バレエ団デビューを飾る。以後、V.マラーホフ、J.マルティネス、M.ゴールドینگと共演の『白鳥の湖』、M.ガニオと共演の『眠れる森の美女』、M.ゴールドینگと共演のマカロフ版『ラ・バヤデル』、F.フォーゲルと共演の『ジゼル』、L.サラファーノフと共演の『ラ・シルフィード』と次々に主演。09年、12年、世界バレエフェスティバルに出演。10年、ミラノ・スカラ座での海外公演通算700回達成の『ザ・カプキ』に続いて、12年5月、パリ・オペラ座ガルニエ宮で『ザ・カプキ』で顔世御前を演じている。海外での客演も数多く行っている。07年よりかながわ観光親善大使を務めている。

## 高岸直樹 東京バレエ団プリンシパル【芸術監督補】 Naoki Takagishi

京都府出身。1986年に東京バレエ団に入団。87年、21歳でベジャールの『ザ・カプキ』パリ公演の主役、由良之助に抜擢される。ダイナミックで男性的な個性を持ち、古典全幕からベジャール、ノイマイヤーまであらゆる舞台に主演。89年には、ブリュッセルのベジャール・バレエ団の公演に客演、『ボレロ』を踊ってカーテンコールが25分という大成功を収めた。91年にはシルヴィ・ギエムの相手役として『白鳥の湖』を踊った。09年にはマカロフ版『ラ・バヤデル』東京バレエ団初演でソレル、ラジャを演じ、10年には『オネーギン』東京バレエ団初演でタイトルロールを演じている。同年の第24次海外公演では、『月に寄せる七つの俳句』のハンブルク・バレエ初演に客演、ミラノ・スカラ座での海外公演通算700回達成の『ザ・カプキ』に主演。12年5月、パリ・オペラ座ガルニエ宮での『ザ・カプキ』に主演し、自身最後となる由良之助を見事に演じきった。

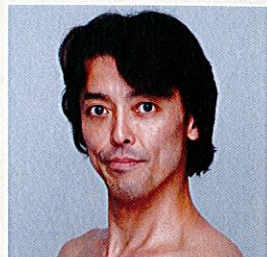


photo: Nobuhiko Hikiji

### チャイコフスキー記念

## 東京バレエ団

THE TOKYO BALLET

東京バレエ団は1964年に創設、3年目の1966年には早くも当時のソビエト政府に招かれ、モスクワ、レニングラードで公演を行った。この成功によりソビエト文化省より「チャイコフスキー記念」の名称を贈られた。創立以来一貫して、古典の全幕作品から現代振付家の名作まで幅広いレパートリーを誇っている。なかでも現代バレエ界を代表する三大振付家モーリス・ベジャール、イリ・キリアン、ジョン・ノイマイヤーが新作を振付けており、いずれも国内外で大きな成功を収めている。

東京バレエ団はこれまでに、日本の舞台芸術史上始まって以来の、25次710回の海外公演を行っており、「日本の生んだ世界のバレエ団」として国内外で高く評価されている。30カ国150都市を巡り、ヨーロッパの名だたる歌劇場に数多く出演し絶賛を博した。07年に『ドナウの娘』日本初演などの舞台成果に対し、第6回朝日舞台芸術賞を受賞した。09年、創立45周年を迎え、9月にマカロフ版『ラ・バヤデル』、10年2月に2作目となるアシュトン作品『シルヴィア』、5月にはクラクワ振付『オネーギン』を初演して高い評価を得た。同年、6月～7月にかけて第24次海外公演を行い、ミラノ・スカラ座での『ザ・カプキ』で海外公演700回を達成、11月には『奇跡の響演』でズービン・メータ指揮イスラエル・フィル、モーリス・ベジャール・バレエ団との共演を果たした。12年5月にはパリ・オペラ座ガルニエ宮で26年ぶりに『ザ・カプキ』を上演し、大成功を収めている。14年、創立50周年を迎える。

## 鎌倉が生んだプリマ、上野水香による特別イベント開催決定! 2013年6月9日(土)

### ■第1部 トークショー「鎌倉とバレエと私」 14:00～15:00 (13:30開場)/3F集会室

鎌倉で始めたバレエ、そして現在の活動について。幼少の頃の鎌倉での思い出や、日々のレッスンや舞台についてバレエに賭ける想いに迫ります。

公演チケットをお持ちの方の中から抽選で150名様をご招待!  
※お申込み多数の場合は抽選となります。

#### ■ 応募方法

① 鎌倉芸術館ホームページ画面右下「netで鎌倉芸術館」の「会員登録/入会」画面から、「イベント」の会員登録にお進み頂き、ご登録ください。登録完了後に自動返信メールにて会員IDをお知らせいたします。

② 再度、ホームページの「netで鎌倉芸術館」から会員IDとパスワードを入力後、「上野水香トークショー」を選択。ご希望の人数(チケット1枚につき2名まで)を入力してご応募ください。

#### ■ 応募期間 2013年3月9日(土)～5月7日(火)

■ 当選発表 ご登録のメールアドレス宛に5月10日(金)までに当落の結果をご連絡いたします。

#### ■ 備考

- ・応募方法の詳細は鎌倉芸術館ブログにも記載しております。
- ・お一人様につき応募は1回まで。複数応募があった場合は1応募のみ有効。
- ・ご応募頂きました個人情報、抽選ならびに当落結果送付以外の目的では使用いたしません。

### ■第2部 ワークショップ 15:20～17:00(15:00開場)/3Fリハーサル室

バレエを本格的に学ぶ、学生の方向けのワークショップ。世界の第一線で活躍するプリマが、クラスレッスンとして身体表現やテクニックの基礎を伝授します。

【募集人数】 30名 ※お申込み多数の場合は抽選となります。  
【対象者】 下記条件2点とも満たしている方に限る。  
① 6月22日公演のチケットをお持ちの方。  
② ポイント経験5年以上の方で、  
10歳以上高校生(18歳)まで。  
※保護者の方のみ見学可(申込者1名につき1名のみ)。

【参加費】 3,000円  
【申込方法】 所定の申込書にご記入の上、来館か郵送またはFAXにてお申込みください。募集要項・申込書は、鎌倉芸術館に設置のほかHPからダウンロードいただけます。

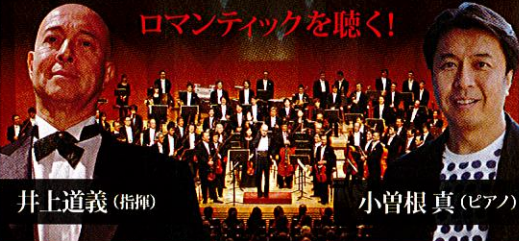
【応募期間】 2013年3月9日(土)～5月7日(火)必着  
【受付確認】 5月10日(金)頃、当日のご案内をお送りいたします。抽選の場合は、当落の結果をお知らせいたします。  
【送付先】 〒247-0056 鎌倉市大船6-1-2 鎌倉芸術館  
「上野水香によるワークショップ」係宛  
FAX:0467-48-5600

【お問合せ】 鎌倉芸術館 チケットセンター  
TEL:0120-1192-40 (9:00～19:00)

20周年スペシャル☆バレエとオーケストラへの誘い

S席限定 200席 S席15,000円のところ→14,000円  
※プレミアム・メンバーズはさらに10%割引対象  
※こま割、電話予約のみ取り扱い。インターネットでのご予約は預りません。  
※枚数に達し次第、販売を終了とさせていただきます。

かまくらプレミアム・オーケストラ・シリーズ Vol.22  
NHK交響楽団「いざ、鎌倉への道」Vol.3



井上道義(指揮) 小曾根真(ピアノ)  
【曲目】 モーツァルト: ピアノ協奏曲 第9番  
変奏長調《ジュノム》K.271  
ブルクナー: 交響曲 第4番  
変奏長調《ロマンティック》WAB.104

※15:00より井上道義のプレトークを開催

2013年7月13日(土)15:30開演  
鎌倉芸術館大ホール

S席8,000円 A席7,000円 B席5,000円  
ペアS席15,000円(限定100組)

※未就学児のご入場はご遠慮ください。 ※プレミアム・メンバーズ10%割引対象  
※学生席(小～高校生)は定価の半額。対象はA・B席。鎌倉芸術館のみ取り扱い。当日、学生証要提示。