



若く、狂おしく
ダイナミックなダンス
マチルド・モニエの
80年代デビュー作

マチルド モニエ

「ピュディック・アシッド」
「エクスタシス」

2013年11月9日(土)

彩の国さいたま芸術劇場
大ホール - 15:00開演

Première au Japon !

MATHILDE MONNIER

PUDIQUÉ ACIDE / EXTASIS

Saitama Arts Theater
Main Theater - 9 NOV - 15h



INSTITUT
FRANÇAIS
アンスティチュフランセ日本
JAPON



マチルド・モニエ & ジャン＝フランソワ・デュルール

「ピュディック・アシッド」 / 「エクスタシス」

MATHILDE MONNIER ET JEAN-FRANÇOIS DUROURE
PUDIQUÉ ACIDE / EXTASIS

2013年11月9日(土)15:00開演

彩の国さいたま芸術劇場 大ホール

開場は開演30分前

上演時間：約70分(途中休憩を含む)

※演出の都合により、開演時間に遅れますとお席へのご案内ができない場合がございます。予めご了承ください。

Durée : environ 70 min (avec entracte)

料金(全席指定・税込)：

一般S席3500円、A席2500円(学生2000円)

メンバーS席3200円(財団メンバーズ/

アンスティチュ・フランセ日本会員)

○ 発売日

一般：8月31日(土) / メンバーズ：8月24日(土)

チケット取扱い・お問合わせ

○ 財団チケットセンター 0570-064-939

(休館日を除く10:00~19:00)

[窓口] 彩の国さいたま芸術劇場

(休館日を除く10:00~19:00)

埼玉会館(休館日を除く10:00~19:00)

熊谷会館(休館日を除く10:00~17:00)

[PC] www.saf.or.jp ※PC画面でお席が選べます。

[携帯] www.saf.or.jp/mobile

○ アンスティチュ・フランセ東京

03-5206-2500

※窓口販売、電話予約のみ(要事前引取)

www.institutfrancais.jp/tokyo

facebook.com/IFJTokyo

○ イープラス

<http://eplus.jp> (PC&携帯)

Tarifs : cat. S : 3500 yens / cat. A : 2500 yens

étudiants (cat. A) : 2000 yens

Adhérents de l'Institut français du Japon et de Saitama

Arts Foundation (cat. S) : 3200 yens

Renseignements et réservations

(tickets en vente à partir du 31 août 2013) :

○ Saitama Arts Theater

0570-064-939 / www.saf.or.jp

○ Institut français du Japon - Tokyo :

03-5206-2500 / www.institutfrancais.jp/tokyo

facebook.com/IFJTokyo

○ e-plus (billetterie en ligne) :

<http://eplus.jp>



批評的でありながら、留保のない自由に溢れるデュエット
— ル・モンド紙

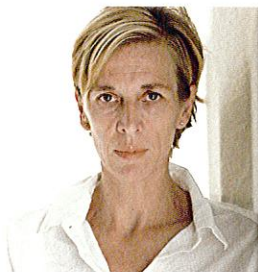
狂おしく動きのなかに身を投じるダンスの美しさ

— レロー・デュ・ジュール紙

現代ダンス史における転換期である80年代、
フランスのダンスが出現した時代を蘇らせる！

— デルニエール・ヌーヴェル・ダルザス紙

フランスのダンス・シーンを代表する振付家マチルド・モニエ。80年代の幻のデビュー作『ピュディック・アシッド』『エクスタシス』が、当時の息吹をそのままに、ここさいたまに登場します。〈ヌーヴェル・ダンス〉が挑んだ冒険、その斬新な身体表現にヨーロッパが熱狂した時代の、眩いばかりの若さと高揚感が溢れる2作品。今秋、必見のステージ！



マチルド・モニエ

フランス・ダンス界を代表する振付家。マース・カニンガム・ダンス・カンパニーの主要メンバー、ヴィオラ・ファーバーのもとで学ぶ。常に新しい変化を求め、サプライズを提供してくれるマチルド・モニエは、何より実験としてのダンスを探索している。1994年にモンペリエ国立振付センターの芸術監督に就任し、以来、異なる芸術分野のアーティストとのコラボレーションを数多く行い、創造的実験に挑み続けている。

Cet automne, Mathilde Monnier, figure de proue du paysage chorégraphique français, sera en tournée pour la première fois au Japon avec les pièces *Pudique Acide* et *Extasis*. Un événement à ne pas manquer.

彩の国さいたま芸術劇場

〒338-8506 埼玉県さいたま市中央区上峰3-15-1

TEL.048-858-5500(代) FAX.048-858-5515

- 開場は開演の30分前です。
- やむを得ぬ事情で公演内容の一部を変更することがございますので、ご了承ください。
- 未就学児の入場はご遠慮ください。

- 2歳児以上の未就学児に対して託児のご予約を承ります。(お子様一人に対して1,000円の負担金をいただきます。)公演一週間前までに(株)コマーム TEL.048-256-1666 までお申込みください。(受付時間:土・日・祝を除く9:00~18:00)定員になり次第締め切らせていただきます。
- 駐車場(有料)は台数に限りがございますので、ご来場の際はなるべく公共交通機関をご利用ください。

JR埼京線 池袋駅から普通約29分、快速約23分、新宿駅から快速約30分



出演：
ソニア・ダルボワ、ジョナタン・ブランラ

振付：
マチルド・モニエ&ジャン＝フランソワ・デュルール

音楽：
クルト・ワイル、ベルナルド・ヘルマン

初演：『ピュディック・アシッド』1984年3月(ニューヨーク)
『エクスタシス』1985年11月メゾン・ドゥ・ラ・ダンス(リヨン)
再演：モンペリエ・ダンス・フェスティバル2011

Avec :

Sonia DARBOIS, Jonathan PRANLAS

Chorégraphie :

Mathilde MONNIER, Jean-François DUROURE

Musique :

Kurt WEILL, Bernard HERMANN

○ マチルド・モニエ特別上映会&対談

10月 28日(月) 19:00

アンスティチュ・フランセ東京

エスパス・イマージュ

無料/予約制

予約・お問合わせ:アンスティチュ・フランセ東京

03-5206-2500 / www.institutfrancais.jp/tokyo

○ マチルド・モニエによるマスタークラス

10月 29日(火) 16:00~20:00

彩の国さいたま芸術劇場

無料/予約制

レベル:中級~上級

予約・お問合わせ:彩の国さいたま芸術劇場

048-858-5506 / www.saf.or.jp

※詳細はホームページをご覧ください。

○ 日本公演

愛知 | 10月26日(土) 18:00 / 27日(日) 14:00

会場:愛知芸術文化センター・小ホール

(あいちトリエンナーレ2013)

神戸 | 11月2日(土)

会場:ArtTheater dB 神戸

Rencontre avec Mathilde Monnier

et projection vidéo

le 28 octobre à 19h00

Espace images de l'Institut français du Japon - Tokyo

Accès libre, sur réservation :

Institut français du Japon - Tokyo 03-5206-2500

Atelier avec Mathilde Monnier

niveau intermédiaire et avancé

le 29 octobre de 16h à 20h

Saitama Arts Theater

réservations et renseignements : 048-858-5506

主催 | アンスティチュ・フランセ日本、

公益財団法人埼玉県芸術文化振興財団

オフィシャル・パートナー | ロクシタン ジャパン株式会社、

菅川日仏財団、EU・ジャパンフェスト日本委員会、

ルーヴル美術館展

助成 | アンスティチュ・フランセ パリ本部

協力 | 全日本空輸株式会社、Almandin France

フェスティバル/トーキョー I3連携プログラム

Organisé par Institut français du Japon

et Saitama Arts Foundation

Partenaires: L'Occitane, Fondation franco-japonaise

Sasakawa, EU-Japan Fest Japan Committee, Exposition

la Méditerranée dans les collections du Louvre

Avec le soutien de : Institut français, All Nippon Airways,

Almandin France

Programme associé au Festival/Tokyo 2013

Photos ©Marc Coudrais