

～次代を担う振付家の発掘～

TOYOTA CHOREOGRAPHY AWARD

トヨタ コレオグラフィー アワード

TPAM

TPAM in Yokohama 2013
国際舞台芸術ミーティング in 横浜 2013
< A TPAM Direction Plus program >

2013年 2月15日(金) 14:45 開場 / 15:00 開演

第1部 トーク
「次代にはばたく振付家とは」
進行：久野敦子 (公益財団法人セゾン文化財団 プログラムディレクター)
スピーカー：中富勝裕 (横浜ダンスコレクションEX ディレクター / 公益財団法人横浜市芸術文化振興財団 事務局長)
高樹光一郎 (トヨタ コレオグラフィーアワード 事務局長)

第2部 ショーイング
古家 優里 関 かおり 北尾 亘 岡本 優
※上演順未定

会場 横浜赤レンガ倉庫1号館 3Fホール
料金 1,000円 全席自由・要予約(税込)
*TPAMパス特典あり=入場無料

<http://www.toyota.co.jp/tca/>
<http://www.tpam.or.jp>



photo: Jun Ishikawa
photo: Yota Kataoka



トヨタ コレオグラフィーアワード トーク & ショーイング TOYOTA CHOREOGRAPHY AWARD Talk & Showing

Toyota Choreography Award (TCA) was launched in 2001 by Toyota Motor Corporation in conjunction with the Setagaya Public Theatre. The award aims to discover and nurture promising young choreographers, and to cultivate new dance expressions in Japan. In the TPAM 2013, TCA will present a showcase by recent awardees and finalists, and give a talk by directors of the Saison Foundation and Yokohama Dance Collection EX.

Date: Friday, February 15, 2013, 15:00 (doors open at 14:45)
Part 1. TALK SESSION "What is expected to leading choreographers of the next generation?"
*language: Japanese
Part 2. SHOWING by Yuuri Furuie, Kaori Seki, Wataru Kitao, Yu Okamoto | 15:50 start *order to be confirmed
Venue: Hall (3F), Yokohama Red Brick Warehouse No. 1
Admission: 1,000 yen (reservation required)
*TPAM pass holders: free



photo: Jun Ishikawa



photo: Jun Ishikawa

トヨタ コレオグラフィーアワード トーク & ショーイング

TOYOTA CHOREOGRAPHY AWARD Talk & Showing

トヨタ コレオグラフィーアワードは、TPAM 2013にて、近年の「次代を担う振付家賞」受賞者とファイナリストを紹介するショーイングと、横浜ダンスコレクションEXディレクター、公益財団法人セゾン文化財団 プログラムディレクターをゲストに迎えたトークを開催します。

第1部 トーク「次代にはばたく振付家とは」

コンテンポラリーダンスを主体としたコンペティション／アワード事業を展開する横浜ダンスコレクションEXとトヨタ コレオグラフィーアワード。それぞれの活動主旨や特徴を紹介しながら、次代を担う振付家に期待する事や今後の展開について語る。

第2部 ショーイング



古家 優里 Yuuri Furuie

2010「次代を担う振付家賞」受賞

熊本県出身。お茶の水女子大学文教育学科芸術表現行動・舞踊教育学コース卒業。大学の同級生と立ち上げたダンスグループ「プロジェクト大山」主宰。2009年横浜ダンスコレクションRにて審査員賞、10年トヨタコレオグラフィーアワード2010次代を担う振付家賞を受賞。プロジェクト大山として、07年「JCDN踊りに行くぜ!Vol.8」大分・高知・淡路島・東京公演、09年南仏ニームで開催されるL'EXPERIENCE JAPONAISEに参加。ダンス公演の他、中田ヤスタカプロデュースMEG[SKIN]PV出演・振付、郷ひろみ「笑顔にカンバイ」PVに出演。12年長塚圭史演出、シ・カンパニー公演「ガラスの動物園」の振付で好評を得る。
http://projectohyama.jugem.jp/

Photo: Theater Guide

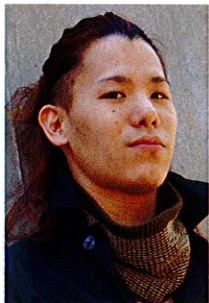


関 かおり Kaori Seki

2012「次代を担う振付家賞」受賞

幼少よりクラシックバレエ、18歳よりコンテンポラリーダンスを始める。ダンサーとして山田うん、大橋可也等の作品に参加。2008年STスポットアワード受賞。09年よりグループ作品の発表を開始し、近年は五感をキーワードに主に香りを取り入れた作品に取り組んでいる。12年岩淵貞太との共同振付作品「Hetero」により横浜ダンスコレクションEX2012若手振付家のための日フランス大使館賞を受賞、アンジェ国立振付センターに滞在。また、同年グループ作品「マアモント」にて、トヨタ コレオグラフィーアワード2012次代を担う振付家賞を受賞。同年代アーティスト集団「群々(むれ)」のメンバー。
http://kaoriseki.info/

Photo: Teita Iwabuchi

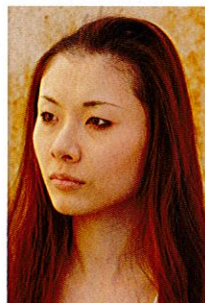


北尾 亘 Wataru Kitao

2012「オーディエンス賞」受賞

1987年兵庫生まれ。振付家・ダンサー・役者。幼少より様々なジャンルのダンスに触れ、大学入学以降、木佐貫邦子に師事。在学中、次第に作品創作に興味を抱き、卒業間際の09年ダンスカンパニー「Baobab」を立ち上げる。以降、全作品の振付・構成・演出を行い、単独公演と多数のフェスティバル参加をハイペースで繰り返す。また個人の活動として、ソロ作品の創作や演劇作品の振付も手掛ける。コンドルズ振付コンペティション2010準グランプリ、トヨタ コレオグラフィーアワード2012オーディエンス賞受賞。
http://dd-baobab-bb.booo.jp/

Photo: Masakazu Yoshikawa



岡本 優 Yu Okamoto

2012 ファイナリスト

3歳よりクラシックバレエを始める。コンクールへの出場をするが挫折し、他ジャンルのダンスにも触れながら芸能活動も経験。桜美林大学卒。在学時より木佐貫邦子に師事、笠井毅特別授業をきっかけに同氏作品「Utrobne〜虚舟〜うつろふね」に出演、イタリアツアーも経験。"本当にやりたい事"を追求し、〈TABATHA〉として自らの作品創作へと行き着く。2012年NEXTREAM21 in RIKKOUKAI公開ダンスコンテスト優秀賞受賞。トヨタ コレオグラフィーアワード2012ファイナリスト。宣伝美術も行うなど、表現の垣根を越えて様々なジャンルで活躍中。
http://ameblo.jp/tabatha21/

Photo: Masakazu Yoshikawa

チケット

料金 **1,000円** 全席自由・要予約(税込) **2013.1月15日(火) 受付開始**
*TPAMバス特典あり=入場無料
(詳しくはTPAM事務局へお問合わせください。http://www.tpam.or.jp)

お申込み・お問合せ

トヨタコレオグラフィーアワード事務局

TEL & FAX: 03-3373-1166 [平日13:00~19:00]

E-mail: t-award@abox9.so-net.ne.jp

Twitter @TOYOTA_AWARD

http://www.toyota.co.jp/tca/

※お申込みは、お1人2枚までとさせていただきます。
※お申込みの際は、【お名前・TEL・枚数】をお知らせください。
※未就学児童のご入場はお断りさせていただきます。
※当日券の販売については、事前にお問い合わせください。

主催 **TOYOTA CHOREOGRAPHY AWARD 実行委員会**
トヨタ自動車株式会社

提携 **公益財団法人せたがや文化財団**
世田谷パブリックシアター

共催 **国際舞台芸術ミーティング in 横浜 2013 実行委員会**

協力 **横浜赤レンガ倉庫1号館**

(公益財団法人横浜市芸術文化振興財団)

NPO法人 Japan Contemporary Dance Network (JCDN)

トヨタのメセナ(芸術文化活動)の情報は、インターネットで詳しくご覧いただけます。

http://www.toyota.co.jp/culture/

横浜赤レンガ倉庫1号館 3Fホール



〒231-0001 神奈川県横浜市中区新港1-1-1
TEL: 045-211-1515

交通案内

電車 ●横浜高速鉄道みなとみらい線馬車道駅、日本大通り駅より徒歩約6分。
●JR・市営地下鉄桜木町駅より汽車道経由で徒歩約15分。
●JR・市営地下鉄関内駅より馬車道経由で徒歩約15分。
バス ●桜木町駅前より市営バス「あかいくつ」で赤レンガ倉庫下車。(土・日・祝日は100円バスが運行)
●横浜駅東口より市営バス270系統で赤レンガ倉庫下車。(土・日・祝日のみ運行)
車 ●首都高速横羽線みなとみらいランプまたは横浜公園ランプ。シーバス●横浜駅東口よりピア赤レンガ下船。