

中村恩恵 × 首藤康之
シェイクスピア『ソネット』

Shakespeare
THE SONNETS



2013.10.9(水)7:00pm / 10.10(木)7:00pm

構成・演出・出演: 中村恩恵 / 首藤康之
振付: 中村恩恵
音楽: デイルク・P・ハウブリッヒ
照明: 足立 恒
音響: 内田 誠
衣裳協力: 株式会社ヨウジヤマモト
広報宣伝写真: 横上和美
ヘアメイク: 小林雄美
舞台監督: 黒澤一臣

アーティスティック・コンサルタント: デヴィッド・ピントレー 主催: 新国立劇場

チケット料金(税込): S席6,300円/A席5,250円/B席4,200円/C席3,150円
新国立劇場ボックスオフィス 03-5352-9999 <http://www.nntt.jac.go.jp/dance/>

宣伝美術: FORM::PROCESS

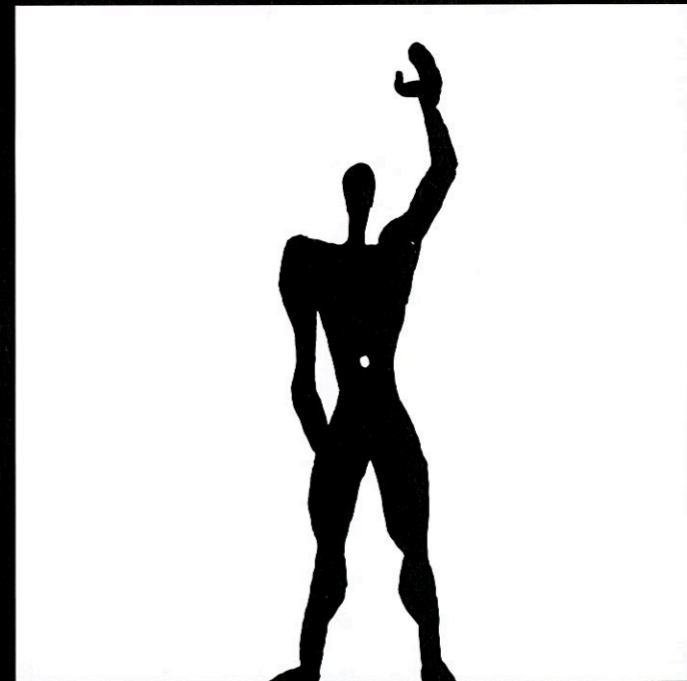


2013/2014シーズン・特別支援企業グループ

住友化学 TBS TOYOTA ぴあ

中村恩恵 × 首藤康之 [小さな家 UNE PETITE MAISON]

UNE
PETITE
MAISON



©FLC/ADAGP

2013.10.4(金)7:00pm / 10.5(土)3:00pm

構成・演出・美術原案・出演: 中村恩恵 / 首藤康之
振付: 中村恩恵
音楽: デイルク・P・ハウブリッヒ
照明: 足立 恒
美術: 杉山 至
衣裳: 山田いずみ
音響: 内田 誠
舞台監督: 黒澤一臣

アーティスティック・コンサルタント: デヴィッド・ピントレー 主催: 新国立劇場

チケット料金(税込): S席6,300円/A席5,250円/B席4,200円/C席3,150円
新国立劇場ボックスオフィス 03-5352-9999 <http://www.nntt.jac.go.jp/dance/>

宣伝美術: FORM::PROCESS



2013/2014シーズン・特別支援企業グループ

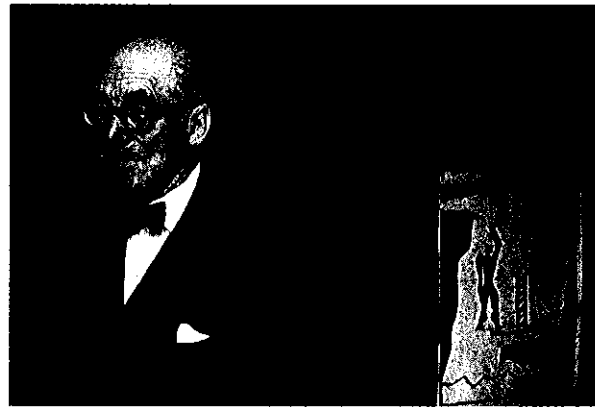
住友化学 TBS TOYOTA ぴあ

Megumi Nakamura × Yasuyuki Shuto

2011年秋、新国立劇場に初登場した中村恩恵と首藤康之は、シェイクスピアの「ソネット集」に題材を取り、「詩人、ダークレディ、美青年」に加え「ジュリエット」「オセロ」「シャイロック」など様々な人物像を通して、光と闇の世界を中劇場の舞台上に描き出し、絶賛を浴びました。今回はその「Shakespeare THE SONNETS」を再演するBプログラムに加え、Aプログラムでは建築家ル・コルビュジエの創造性に触発された「私たち人間にとっての豊かさ・必要とは、いったい何か」を見出していく、最新作『小さな家 UNE PETITE MAISON』を上演します。

新国立劇場 2013/2014 シーズン ダンス NEW NATIONAL THEATRE, TOKYO 2013/2014 SEASON DANCE

Aプログラム 中村恩恵×首藤康之 『小さな家 UNE PETITE MAISON』



©FLC/ADAGP ©Rene Burri/Magnum Photos/amanaimages

ル・コルビュジエ Le Corbusier (1887~1965)

スイス生まれの建築家、都市設計家。最初は画家として出発、パリ、ベルリンで学び、1917年以降パリを中心に活躍、1920年に『レスプリ・ヌーヴォー』を創刊、この芸術誌は彼の初期の思想を最もよく表わしていると言われる。1923年同誌に掲載した自らの記事をまとめた著作『建築をめざして』を発表、世界中の建築家から注目を集める。この著作中の「住宅は住むための機械である(machines à habiter)」は彼の思想を表わす言葉としてしばしば引用される。1950年以降は国際的に活躍。日本の《国立西洋美術館》は日本で唯一のル・コルビュジエ作品。鉄筋コンクリート、装飾のない平滑な壁面、伝統から切り離された合理性など機能主義建築の提唱者であり、彼の手法はモダニズムの規範ともなり世界中に広がり1960年代にピークを極める。しかし晩年はロンシャンのノートル・ダム・デュ・オー礼拝堂にみられるような自由な造形性を示した。

無名時代、ル・コルビュジエは、スイス・レマン湖畔に、年老いた両親の為に《小さな家》(18坪)を建て、彼の母親は101歳で亡くなるまでの36年間を過ごした。そして晩年自分と愛妻のために3.66m四方(約8畳)の最小限住宅、《休眠小屋》を南仏カブ・マルタンに建て、「この休眠小屋の住み心地は最高だ。私はきっとここで一生を終えるだろう」という言葉通り、この家で人生の最後を迎えた。ル・コルビュジエが追い求めた人間が住むための必要な空間と家、その最初のかたちが《小さな家》に凝縮されていたのだった。

前売開始 2013年7月21日(日) 10:00~

Booking opens Sun, 21 July 2013 10:00am

ボックスオフィス 03-5352-9999
Box Office

Web ボックスオフィス (PC、携帯共通) <http://pia.jp/nntt/>
Web Box Office



携帯版はこちら

◆チケット取扱い (C席のお取り扱いはボックスオフィスとチケットぴあのみ)

チケットぴあ 0570-02-9999 (Pコード 427-134)
TICKET PIA <http://pia.jp/t/> (PC&携帯)

イープラス E PLUS <http://eplus.jp/> (PC&携帯)

ローソンチケット 0570-000-407 (オペレーター受付)
LAWSON TICKET 0570-084-003 (Lコード 39192)
<http://l-tike.com/> (PC&携帯)

CN プレイガイド 0570-08-9999
CN PLAYGUIDE <http://www.cnplayguide.com/> (PC&携帯)

JTB・近畿日本ツーリスト・日本旅行・トップツアー ほか

◆公演日程

※託児室利用可日

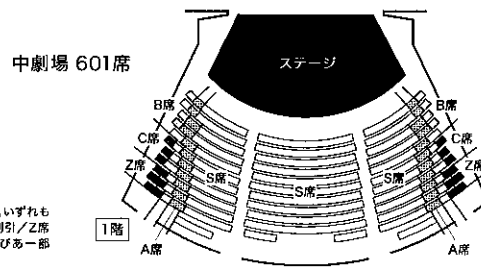
小さな家 UNE PETITE MAISON	10月4日(金) Fri.4.Oct.	10月5日(土) Sat.5.Oct.
中劇場	7:00pm 開演	3:00pm 開演
シェイクスピア『ソネット』	10月9日(水) Wed.9.Oct.	10月10日(木) Thu.10.Oct.
中劇場	7:00pm 開演	7:00pm 開演

上演予定時間
「小さな家 UNE PETITE MAISON」未定。決定次第最新ウェブサイト等でお知らせします。
「シェイクスピア『ソネット』」1時間10分(休憩なし)
開演は開演の45分前です。開演後のご入場は御断念させていただきます。

◆座席と料金(税込)

S席 6,300円
A席 5,250円
B席 4,200円
C席 3,150円
Z席 1,500円

※Z席は、公演当日ボックスオフィスにて一般発売。いずれも1人1枚、電話予約不可。※当日学生割引(50%割引/Z席除く):公演当日のみボックスオフィスとチケットぴあ一部店舗で販売。1人1枚、電話予約不可、要学生証。



中村恩恵

Nakamura Megumi



©NOMO

第17回ローザンヌ国際バレエコンクールにてプロフェッショナル賞を受賞後、フランス・ユースバレエ、アヴィニオンオペラ座、モンテカルロバレエ団を経て、1991~99年イリ・キリアン率いるネザーランド・ダンス・シアターに所属し活躍。退団後はオランダを拠点に活動し、2000年自身振付ソロ作品「Dream Window」でGolden Theater Prizeを受賞。2001年彩の園さいたま芸術劇場にて、キリアン振付フルイブニングソロ「ブラックバード」上演、ニムラ舞踊賞受賞。05年「A play of a play」発表、ソロ作品「One」をオランダにて上演。2007年に日本へ活動の拠点を移す。ダンサーと振付家の活動を両立し、Noism07「Waltz」(舞踊批評家協会新人賞受賞)、Kバレエカンパニー「New pieces」にて「黒い花」を発表する等、多くの作品を制作。また「The Well-Tempered」、「時の庭」、「Shakespeare THE SONNETS」等、首藤康之との創作活動も積極的に進めている。2011年に第61回芸術選奨文部科学大臣賞を受賞。

首藤康之

Shuto Yasuyuki

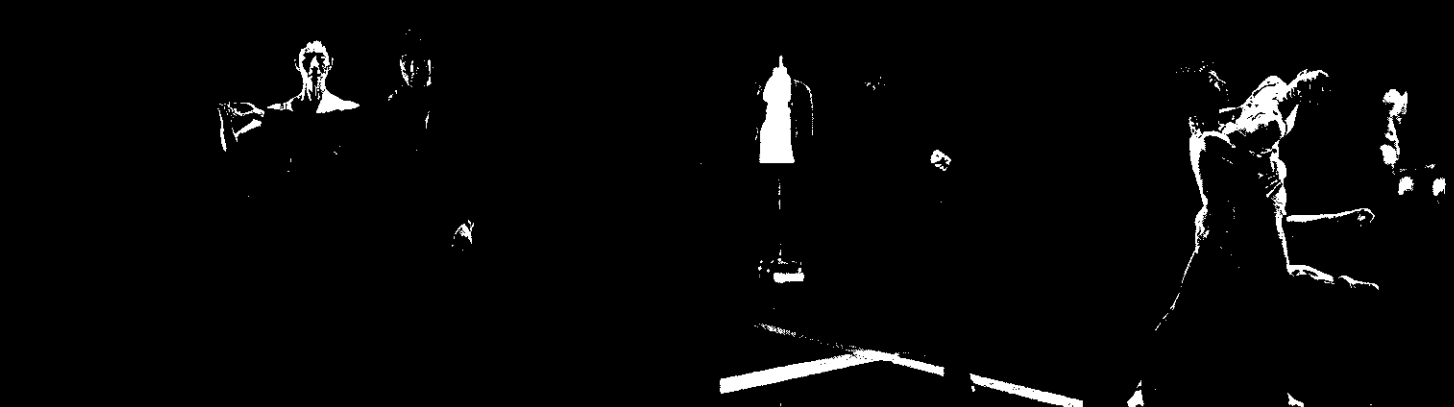


©村上和美

15歳で東京バレエ団に入団。19歳で「眠れる森の美女」の王子で主役デビュー。「ラ・シルフィード」「ジゼル」「白鳥の湖」など数々の古典作品をはじめ、モーリス・ベジャール振付『M』『ボレロ』ほか、ジョニー・ノイマイヤー、イリ・キリアンなど世界的現代振付家の作品に多数主演。また、マシュー・ボーン演出・振付『SWAN LAKE』では「ザ・スワン/ザ・ストレンジヤー」、「王子」で主演し、高く評価される。2004年東京バレエ団を退団後、特別団員となる。その後映画『トリー』や「SHAKESPEARE'S R&J」でストリートレイに出演するなど幅広く活躍し、07年には自身のスタジオ「THE STUDIO」をオープン。同年シティア・ラルビ・シェルカワイ振付「アポクリフ」世界初演、現在も世界ツアーが続いている。08年小野寺修二演出「空白に落ちた男」初演、10年再演。最近では「The Well-Tempered」「時の庭」、「Shakespeare THE SONNETS」「WHITE ROOM」(イリ・キリアン監修)など、中村恩恵との創作活動も積極的に進んでいる。また、KAAT神奈川芸術劇場にて自らプロデュースによるシリーズ「DEDICATED」、ウィル・タケット演出・振付「鷲」に主演。新国立劇場にて長塚圭史演出「音のない世界」に出演。10年第42回舞踊批評家協会賞を受賞。12年第62回芸術選奨文部科学大臣賞を受賞。国内外を問わず、活動の場を広げている。

新国立劇場 2013/2014 シーズン ダンス NEW NATIONAL THEATRE, TOKYO 2013/2014 SEASON DANCE

Bプログラム 中村恩恵×首藤康之 シェイクスピア『ソネット』



©匠匠作

闇のなかに浮かび上がる黒と白のバレエ、である。(中略)
驚異的なのは持続と切断の見事さ、変身と変容の鮮やかさである。

三浦雅士氏執筆『ダンス・マガジン』2011年12月号より引用

【全国公演】 中村恩恵×首藤康之 Shakespeare THE SONNETS
北九州芸術劇場 2013年10月20日(日)
大分chiko総合文化センター 2013年10月23日(水)
りゅーとびあ新沼市民芸術文化会館 2014年2月1日(土)

◆A、Bプログラム通し券のご案内

Aプログラム「小さな家 UNE PETITE MAISON」
Bプログラム「Shakespeare THE SONNETS」(シェイクスピア『ソネット』)各S席それぞれ1枚ずつ計2枚のお得な通し券です。

<チケット料金> 正価12,600円のところ11,600円(税込)

※2作品について、それぞれ観劇日をお決めの上、お申し込みください。
※2作品のいずれかの公演が完売、または「小さな家 UNE PETITE MAISON」公演が終了した時点で、通し券の販売は終了します。
※通し券は、新国立劇場ボックスオフィス(窓口・電話予約)のみのお受けとなります。※通し券は、同じ席番ではお取りできません。
※各種割引(高齢者、学生割引等)適用可。

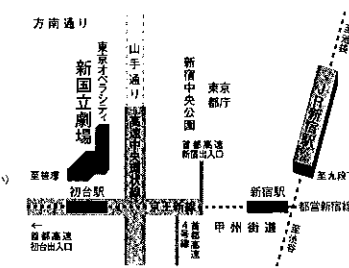
◆割引のご案内

ジュニア割引、学生割引、高齢者割引(65歳以上)、障害者割引がございます。ボックスオフィスにてお申し込みの際に、割引をご利用の旨お知らせください。(学生、高齢者割引は、チケットぴあ一部店舗でもご利用いただけます。Webボックスオフィス、他のプレイガイドなどでは受付できません。それぞれ、年齢を確認できるもの・学生証・障害者手帳が必要になります。)

■車椅子をご利用のお客様はボックスオフィスまでお問い合わせください。

◆交通のご案内

京王新線(都営新宿線乗り)新宿駅より1駅、初台駅中央口直結。
KEIO NEW LINE, HATSUDAI STATION (京王線は止まりません。)
山手通り、甲州街道交差点。
首都高速4号線新宿出口・初台出口
劇場地下に駐車場があります。なお観劇の際は、駐車料金を割引いたします。(駐車券をお持ちください)



◆注意事項

- 就学前のお子様のご同伴・ご入場はご遠慮ください。お子様につきましても1人1枚チケットをお求めください。
- 近隣の一部の座席で、舞台が見えにくい場合がございます。また、1階席前方の座席ではダンサーの足先などが見えにくい場合がございますので、ご了承ください。
- 公演日、座席によってはお求めにならないことがあります。
- 公演中止の場合を除き、チケットの変更及び払い戻しはいたしません。

■グループでのお申し込み:10名以上のご観劇の場合は
新国立劇場営業部(TEL:03-5352-5745)までお問い合わせください。

◆託児室案内

託児室<キッズルーム「ドレミ」>がご利用になれます。

各公演一般発売日より受付開始。
来場予定日の1週間前までに下記へ電話予約。定員制。

- 利用料金/3ヶ月~1歳 2,000円 2~12歳 1,000円
- ご予約・お問い合わせ (株)小学館英社プロダクション総合保育事業部
☎0120-500-315 (土日祝を除く午前10時~午後5時)

