

新国立劇場開場15周年

新国立劇場2012/2013シーズンダンス

NEW NATIONAL THEATRE, TOKYO 2012/2013 SEASON DANCE

トリップ・トリプティック

# Trip Triptych

フランス印象派ダンス

演出・振付：平山素子

音楽

ラヴェル

ドビュッシー

サティ

2013

6.7(金) 7:00pm

6.8(土) 3:00pm

6.9(日) 3:00pm

アーティストック・コンサルタント：デヴィッド・ヒンドレー 主催：新国立劇場

チケット料金(税込) A席5,250円/B席3,150円

新国立劇場ボックスオフィス 03-5352-9999 <http://www.nntt.jac.go.jp/dance/>

色彩の音色と響き合う極限の肉体



新国立劇場

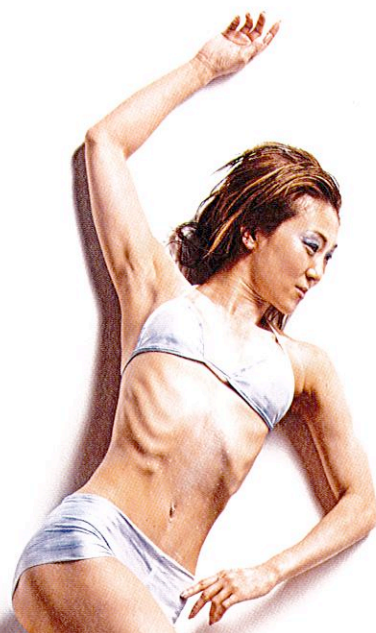
NEW NATIONAL THEATRE, TOKYO 中劇場 PLAYHOUSE

2012/2013シーズン・特別支援企業グループ

住友化学 TBS TOYOTA



MOTOKO HIRAYAMA  
NOBUKO TAKAHARA  
YUKI NISHIYAMA  
YOKO FUKUTANI  
NAOYA AOKI  
ALESSIO SILVESTRIN  
KENTA KOJIRI  
MINORU HARATA  
SHINTARO HIRAHARA  
NAOYA HOMAN



## 印象主義音楽の魅力と特徴

印象主義音楽、と言うと、優雅な美しい調べが思い浮かぶ。しかし、発表された当時、それらは醜悪なものと思われ、ラヴェル、ドビュッシーの楽譜は、パリ音楽院で長らく持ち込み禁止だった。絵画から始まった印象派の運動、音楽の世界で印象主義と言われる動きは、それまでの権威をはみだした者達が始めた運動だった。彼らは芸術において「醜」も「美」とする価値観の転換を企てたのだ。そして、ベートーベン、ワーグナーに象徴される重厚で主情的なものとは全く別の美学が生み出された。そこにはジャポニズムなど非西洋のアートが大きく影響していたのである。約100年後の今、印象派の導火線の一つとなった日本で、印象主義音楽が舞踊の先端を走るダンサーと出会う。どんな火花が散るのだろうか。

作曲家 笠松泰洋

使用予定楽曲:

モーリス・ラヴェル MAURICE RAVEL  
「ボレロ」「5つのギリシャ民謡」

クロード・ドビュッシー CLAUDE DEBUSSY  
「弦楽四重奏曲」「牧神の午後への前奏曲」「子供の領分」

エリック・サティ ERIC SATIE  
「官僚的なソナチネ」「ジムノペティ」「ヴェクサシオン」



message

本作は、同時代に生きた3人の作曲家の織りなす音色を創造の源としています。実は彼らの個性は全く異なり、独自の「感覚」で従来の作曲原理を打ち破り、革新的な試みをしていることに注目しています。また、当時の絵画や詩といったアートとの触発の連鎖は、現代に生きる私たちの創造の推進力と響きあう要素が多いと感じてなりません。

ダンサーたちにインスパイアされながら、身体そして精神の解放を目指して、三連画 (Triptych) の中を旅 (Trip) するようにたゆたい、視覚、聴覚、嗅覚…様々な感覚を喚起する刺激的な作品に仕上げたいと思っています。

平山素子

※Triptychとは「3つが折り重なる」の意味を持つ美術用語。教会の祭壇画に見ることができ、現代の芸術家たちにも影響を与えている手法である。

# Trip Triptych

トリップ・トリプティック  
フランス印象派ダンス

新国立劇場ダンス公演を代表する作品を数々発表し、舞踊界をリードする振付家・平山素子。当時の音楽界に新風を巻き起こした印象主義音楽の旗手、ドビュッシー、ラヴェル、サティ。日本で最も愛される3人の作曲家のメロディーと、今をときめくダンサーたちとの珠玉のコラボレーション。



演出・振付・出演: 平山素子 MOTOKO HIRAYAMA



Photo: Shintaro Shiratori

ダンサー、振付家。静謐さと昂揚を自在に奏でるダンサーとして観客の熱い支持を集め、近年は振付家としての評価も高い。06年、ポリショイ劇場バレエ団にて「Revelation」をS・ザハロワに提供。新国立劇場公演07年「Life Casting 一型取られる生命」にて朝日舞台芸術賞。08年「春の祭典」では芸術選奨文部科学大臣新人賞、江口隆哉賞受賞。ソロ活動として、美術家や音楽家との共演により多くのアートフェスティバルで作品を発表するとともに、無重力空間でのダンス実験にも参加するなど、洗練されつつ開拓心を失わないアーティストとして日本のダンスシーンをリードする存在である。筑波大学人間総合科学研究科准教授。http://motokohirayama.com

STAFF

美術: 杉山 至 照明: 足立 恒 音響: 河田康雄 音楽監修: 笠松泰洋  
衣裳: 堂本教子 ヘアメイク: 中井正人 舞台監督: 柴崎 大

<出演>



高原伸子



西山友貴



福谷葉子



青木尚哉



アレッシオ・シルヴェストリン



小尻健太



原田みのる



平原慎太郎



宝満直也  
(新国立劇場バレエ団)

前売開始 2013年3月23日(土) 10:00~

Booking opens Sat. 23, Mar. 2013 10:00am

ボックスオフィス Box Office  
03-5352-9999

携帯版ボックスオフィスは  
こちらから↓

Webボックスオフィス  
Web Box Office (PC、携帯共通)

http://pia.jp/nntt/



NNTT mobillo

◆チケット取り扱い

チケットぴあ 0570-02-9999 (コード 420-464)  
TICKET PIA http://pia.jp/t/ (PC & 携帯)

イープラス http://eplus.jp/ (PC & 携帯)

ローソンチケット 0570-000-777 (10:00~20:00/オペレーター受付)  
LAWSON TICKET 0570-084-003 (24時間受付/コード 39191)  
http://l-tike.com/ (PC & 携帯)

CNプレイガイド 0570-08-9999  
CN PLAYGUIDE http://www.cnplayguide.com/ (PC & 携帯)

JTB・近畿日本ツーリスト・日本旅行・トップツアー ほか

◆公演日程〔中劇場〕

託児室利用可能日

2013年	6月7日(金) Fri. 7, Jun.	6月8日(土) Sat. 8, Jun.	6月9日(日) Sun. 9, Jun.
開演時間	7:00	3:00	3:00

開場は開演の45分前です。開演後のご入場は制限させていただきます。途中の休憩はございません。

◆割引のご案内

ジュニア割引、学生割引、高齢者割引(65歳以上)、障害者割引がございます。ボックスオフィスにてお申し込みの際に、割引をご利用の旨お知らせください。(学生、高齢者割引は、チケットぴあ一部店舗でもご利用いただけます。Webボックスオフィス・他のプレイガイドなどでは受付できません。それぞれ、年齢を確認できるもの・学生証・障害者手帳が必要になります。)

■ 車椅子をご利用のお客様はボックスオフィスまでお問い合わせください。

■ グループでのお申し込み: 10名以上でのご観劇の場合は新国立劇場 営業部 TEL 03-5352-5745 までお問い合わせください。

◆注意事項

- 就学前のお子様のご同伴・ご入場はご遠慮ください。お子様につきましても1人1枚チケットをお求めください。
- 観劇近くの一部のお座席で、舞台が見えにくい場合がございます。ご了承ください。また、1階席前方のお座席ではダンサーの足先などが見えにくい場合がございますので、ご了承ください。
- 公演日、席種によってはお求めにないことがあります。
- 公演中止の場合を除き、チケットの変更及び払い戻しはいたしません。

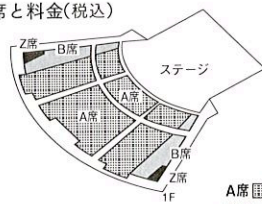
全国公演 6月15日(土) 3:30

穂の国とよはし芸術劇場PLAT TEL:0532-55-8190

◆交通のご案内

- 京王新線(都営新宿線乗入) 新宿駅より1駅、初台駅中央口直結。KEIO NEW LINE, HATSUDAI STATION (京王線は止まりません)
- 山手通り、甲州街道交差点。首都高速4号線新宿出口・初台出口劇場地下に駐車場があります。なおご観劇の際は、駐車料金を割引いたします。(駐車券をお持ちください)

◆座席と料金(税込)



A席 5,250円

B席 3,150円

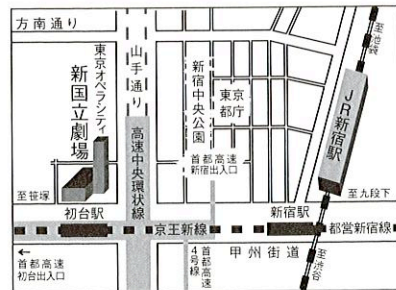
Z席 1,500円

中劇場 601席

2階席はございません。

※Z席は、公演当日ボックスオフィスにて一般発売。いずれも1人1枚。電話予約不可。

\*当日学生割引(50%割引/Z席除く): 公演当日のみボックスオフィスとチケットぴあ一部店舗で販売。1人1枚。電話予約不可。要学生証。



<キッズルーム「ドレミ」>がご利用になれます。各公演一般発売日より受付開始。

来場予定日の1週間前までに下記へ電話予約。定員制。

● 利用料金/3ヶ月~1歳 2,000円 2~12歳 1,000円

● ご予約・お問い合わせ

(株) 小学館集英社プロダクション 総合保育事業部

☎ 0120-500-315 (土日祝を除く午前10時~午後5時)

新国立劇場  
NEW NATIONAL THEATRE  
TOKYO

〒151-0071 東京都渋谷区本町1-1-1 TEL.03-5351-3011 (代表)  
NEW NATIONAL THEATRE, TOKYO/1-1-1 HON-MACHI, SHIBUYA-KU TOKYO JAPAN