

2012/2013 SEASON

新国立劇場開場15周年

NATIONAL
BALLET
OF JAPAN
New National
Theatre, Tokyo

OPERA
PALACE
Tokyo
オペラパレス

新国立劇場バレエ団

ペンギン・カフェ 2013

Penguin Café 2013

芸術監督：デヴィッド・ビントレー
Artistic Director: David Bintley

シンフォニー・イン・C Symphony in C

音楽：ジョルジュ・ビゼー
Music: Georges Bizet
振付：ジョージ・バランシン
Choreography: George Balanchine

E=mc²

音楽：マシュー・ハインドソン
Music: Matthew Hindson
振付：デヴィッド・ビントレー
Choreography: David Bintley

ペンギン・カフェ 'Still Life' at the Penguin Café

音楽：サイモン・ジェフス (ペンギン・カフェ・オーケストラ)
Music: Simon Jeffes (Penguin Café Orchestra)
振付：デヴィッド・ビントレー
Choreography: David Bintley

指揮：ポール・マーフィー
Conductor: Paul Murphy
管弦楽：東京フィルハーモニー交響楽団
Orchestra: Tokyo Philharmonic Orchestra

 **新国立劇場**
NEW NATIONAL THEATRE TOKYO
オペラパレス OPERA PALACE

2012 / 2013 シーズン・特別支援企業グループ

住友化学 TBS TOYOTA ぴあ

あゝ「ペンギン・カフェ」が帰る〜
観客を熱狂させる



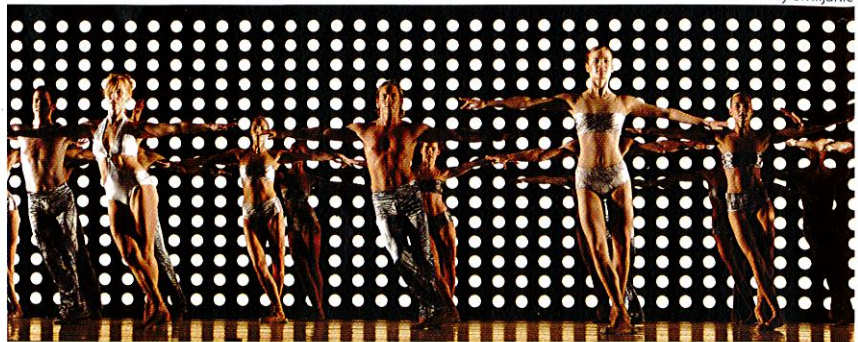
Photo: Shikama Takashi

2013.4.28(日)2:00/29(月・祝)2:00
5.2(木)7:00/3(金・祝)2:00/4(土・祝)2:00

チケット料金(税込)：S席 12,600円 / A席 10,500円
B席 7,350円 / C席 4,200円 / D席 3,150円
ボックスオフィス 03-5352-9999
<http://www.nntt.jac.go.jp/ballet/>

大絶賛を浴びた「ペンギン・カフェ」が帰ってくる! バレエファン必見の魅惑のトリプル・ビル

Photo: Roy Smiljanic



「E=mc²」(バーミンガム・ロイヤル・バレエ公演より)

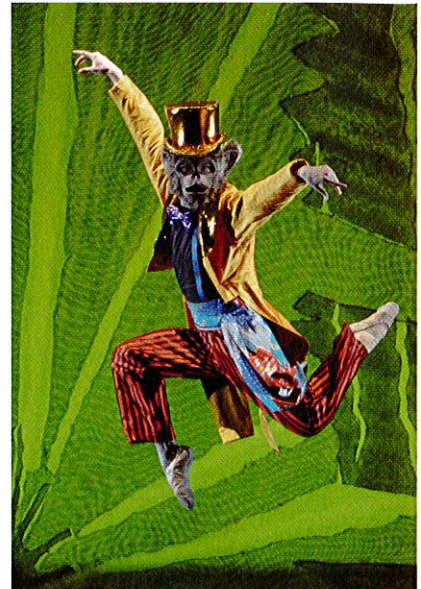
ビントレーの代表作「ペンギン・カフェ」では、絶滅の危機に瀕した動物と人間たちが、今なお絶大な人気を誇る「ペンギン・カフェ・オーケストラ」の軽快な音楽によって次々とダンスを繰り広げます。可愛い動物の仮面を被って踊るダンサーたちやポップで心地よい音楽の根底には痛烈な文明批判と現代の環境問題にも通じるメッセージが含まれており、2010年の新国立劇場初演時に熱い喝采を浴びました。併せて、ビゼー作曲による、壮麗なバラシンの傑作「シンフォニー・イン・C」と、サウス・バンク・ショー・アワード受賞作品で日本初演となるビントレーの「E=mc²」を上演します。

Photo: Shikama Takashi



「シンフォニー・イン・C」

Photo: Shikama Takashi



「ペンギン・カフェ」より(ブラジルのワーリーモンキー)

シンフォニー・イン・C Symphony in C
 音楽: ジョルジュ・ビゼー Music: Georges Bizet
 振付: ジョージ・バラシン Choreography: George Balanchine

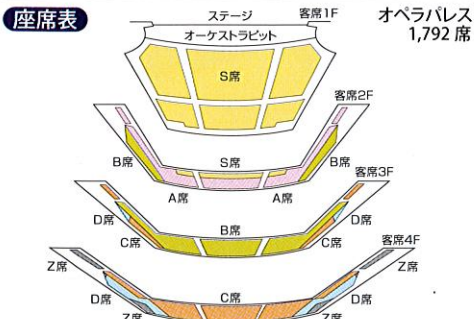
E=mc²
 音楽: マシュー・ハインドソン Music: Matthew Hindson
 振付: デヴィッド・ビントレー Choreography: David Bintley
 照明: ピーター・マンフォード Lighting: Peter Mumford
 衣裳: ケイト・フォード Costumes: Kate Ford

ペンギン・カフェ 'Still Life' at the Penguin Café
 音楽: サイモン・ジェフス Music: Simon Jeffes
 振付: デヴィッド・ビントレー Choreography: David Bintley
 装置・衣裳: ヘイデン・グリフィン Designs: Hayden Griffin
 照明: ジョン・B・リード Lighting: John B. Read

出演: 新国立劇場バレエ団

| 公演日程 | 4/28 | 29 | 5/2 | 3 | 4 |
|----------|------|------|------|------|------|
| 4・5 | 日 | 月・祝 | 木 | 金・祝 | 土・祝 |
| Apr.・May | Sun | Mon | Thu | Fri | Sat |
| 開演時間 | 2:00 | 2:00 | 7:00 | 2:00 | 2:00 |

※予定上演時間 約2時間40分(休憩含む)
 ※開演は開演の45分前です。開演後のご入場は制限させていただきます。



※壁際・手摺の近く、バルコニー、上層階の一部のお座席で、舞台が見えにくい場合がございます。ご了承ください。また、1階席の前方のお座席ではダンサーの足下などが見えにくい場合がございますのでご了承ください。

◎チケット料金(税込)

| | | |
|------------|------------|-----------|
| S席 12,600円 | A席 10,500円 | B席 7,350円 |
| C席 4,200円 | D席 3,150円 | Z席 1,500円 |



交通のご案内

- 京王新線(都営新宿線乗入) 新宿駅より1駅、初台駅中央口直結 KEIO NEW LINE, HATSUDAI STATION (京王線は止まりません。)
- 山手通り、甲州街道交差点。首都高速4号線新宿出口・初台出口 劇場地下に駐車場があります。なおご観劇の際は、駐車料金を割引いたします。(駐車券をお持ちください。)

〒151-0071 東京都渋谷区本町 1-1-1 TEL.03-5351-3011(代表)

託児室(キッズルーム「ドレミ」)がご利用になれます。各公演一般発売日より受付開始。来場予定日の1週間前までに下記へ電話予約。定員制。
 ●利用料金/3ヶ月~1歳 2,000円 2~12歳 1,000円
 ●ご予約・お問い合わせ (株)小学館集英社プロダクション 総合保育事業部 ☎0120-500-315 (土日祝を除く午前10時~午後5時)

〈割引のご案内〉
 ◆高齢者(65歳以上)、学生、障害者、ジュニア割引がございます。ボックスオフィスにてお申し込みの際に、割引をご利用の旨お知らせください。(高齢者、学生割引は、チケットぴあ一部店舗でもご利用いただけます。Webボックスオフィス・他のプレイガイドなどでは受付できません。それぞれ、年齢を確認できるもの・学生証・障害者手帳が必要になります。)
 ●公演日、席種によってはお求めにならないことがあります。●車椅子をご利用のお客はボックスオフィスまでお問い合わせください。●公演中止の場合を除き、チケットの変更及び払い戻しはいたしません。

※Z席42席は、公演初日に先がけて全日程各20枚を新国立劇場Webボックスオフィス(PC&携帯)にて抽選販売いたします。公演前日の残席と22席を公演当日ボックスオフィスにて一般販売。いずれも1人1枚、電話予約不可。
 ◎「ペンギン・カフェ2013」Z席Web抽選販売のスケジュールは以下のとおりです。
 Z席Web抽選受付期間 2013年4月25日(木) 11:00~4月26日(金) 11:00
 Z席Web抽選結果発表 2013年4月26日(金) 18:00頃

前売開始 **2013年2月16日(土) 10:00** ~
 Booking Opens from Sat. 16, Feb. 2013, 10:00 am
ボックスオフィス
 Box Office
03-5352-9999
 Web ボックスオフィス(PC、携帯共通)
 Web Box Office
<http://pia.jp/nntt/>

チケット取り扱い (D席のお取り扱いにはボックスオフィスとチケットぴあのみです。)
 チケットぴあ 0570-02-9999 (Pコード 418-659) <http://pia.jp/t/> (PC&携帯)
 イープラス <http://eplus.jp/nnttballet/> (PC&携帯)
 ローソンチケット 0570-000-407 (オペレーター受付)
 LAWSON TICKET 0570-084-003 (Lコード 35313) <http://l-tike.com/classic/nntt/> (PC) <http://l-tike.com/> (PC&携帯)
 CNプレイガイド 0570-08-9990 <http://www.cnplayguide.com/> (PC&携帯)
 東京文化会館 TS 03-5685-0650 <http://www.t-bunka.jp/> (PC)

JTB・近畿日本ツーリスト・日本旅行・トップツアー ほか
 グループでのお申し込み: 10名以上でご観劇の場合は新国立劇場営業部 TEL.03-5352-5745までお問い合わせください。

全国公演 5月8日(水) 7:00 静岡グランシップ TEL:054-289-9000
 公演 5月11日(土) 2:00 御殿場市民会館(静岡) TEL:0550-83-8000
※静岡、御殿場公演は、「ペンギン・カフェ」シンフォニー・イン・C 2作品での上演となります。

最新情報が満載のウェブサイト。ぜひご覧ください。
 新国立劇場 <http://www.nntt.jp/> 検索