

言葉を越えた  
言葉にならない

# 森山開次 曼荼羅の宇宙

Moriyama Kaiji THE UNIVERSE of MANDALA

2012.10

17 困 7:00pm .18 困 7:00pm .19 金 7:00pm .20 土 3:00pm .21 日 3:00pm

演出・振付・美術：森山開次  
音楽・演奏：高木正勝

出演：森山開次  
柳本雅寛、佐藤洋介、龍美、  
東海林靖志、三浦勇太

照明：足立 恒  
衣裳：スズキタカユキ  
音響：吉澤 真  
舞台監督：柴崎 大

アーティスティック・コンサルタント：デヴィッド・ビントレー  
主催：新国立劇場

チケット料金(税込)：A席 5,250円 / B席 3,150円  
新国立劇場ボックスオフィス  
03-5352-9999  
<http://www.nntt.jac.go.jp/dance/>

 **新国立劇場**  
NEW NATIONAL THEATRE TOKYO

小劇場 — THE PIT

2012/2013シーズン・特別支援企業グループ

住友化学 TBS TOYOTA ぴあ



他に類を見ない世界観と表現でユニークな作品空間を創造する森山開次による新作がこの秋、新国立劇場に見参!

本作では番組ナビゲーターをつとめた「空海至宝と人生〜第3集 曼荼羅の宇宙」(2011年OA、NHK BSプレミアム)で得たインスピレーションを発展させ、新作として発表します。

音楽は、アート・CM・映画など様々なジャンルで活躍し世界的な注目を集める高木正勝。衣裳は繊細で緊張感のある服を作り続けるスズキカユキが担当します。

ダンスファンのみならず音楽&ファッション・フリースタイルのファンにどうぞご期待ください。

Photo: Bishin Jumanji

## 演出・振付・美術・出演 森山開次 Moriyama Kaiji

ダンサー・振付家。2005年ソロ作品『KATANA』にて「驚異のダンサー」(米・New York Times紙)と評され、2007年ヴェネチアビエンナーレ招聘。和の素材を生かした独自の世界観に定評があり、国内外での公演多数。静謐さの中にあらゆる感情を封じ込めたような独特の佇まいと、分野を横断し異ジャンルアーティストと自在にコラボレーションを重ねる活動形態は、現代のダンスシーンにおいて強烈な存在感を放っている。映画・演劇・テレビ・映像・写真作品への参加、個展開催など、幅広い媒体での表現活動に積極的に挑戦しており、主な出演作品に、映画「茶の味」「たまたま」、テレビ「からだであそび」「トップランナー」「情熱大陸」「旅のチカラ」他多数。

<http://kaijimoriyama.com>

## 音楽・ピアノ演奏 高木正勝 Takagi Masakatsu

映像作家/音楽家。1979年生まれ、京都在住。CDやDVDのリリース、美術館での展覧会や世界各地でのコンサートなど、分野に限定されない多様な活動を展開している。オリジナル作品制作だけでなく、デヴィッド・シルヴィアのワールドツアーへの参加、UAやYUKIのミュージック・ビデオの演出や、理化学研究所、Audi、NOKIAとの共同制作など、コラボレーション作品も多数。Newsweek日本版で、「世界が尊敬する日本人100人」の一人に選ばれるなど、世界的な注目を集めるアーティスト。

<http://www.takagimasakatsu.com/>



### 出演



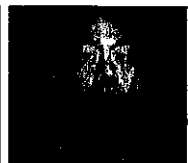
柳本雅寛



佐藤洋介



龍美



東海林靖志



三浦勇太

前売開始 2012.7.28 土 10:00~

Booking opens Sat. 28, Jul. 2012 10:00am

■ボックスオフィス Box Office  
03-5352-9999

■Webボックスオフィス(PC、携帯共通)  
<http://www.nntf.jac.go.jp/dance/>

携帯版ボックスオフィスはこちらから →



### チケット取扱い

チケットぴあ TICKET PIA  
0570-02-9999 (Pコード 429-462) <http://pia.jp/t/> (PC&携帯)

イープラス EPLUS <http://eplus.jp/> (PC&携帯)

ローソンチケット LAWSON TICKET  
0570-000-777 (10:00~20:00 オペレーター受付)  
0570-084-003 (24時間受付 Lコード 39184)  
<http://l-tike.com/> (PC&携帯)

CNプレイガイド CN PLAYGUIDE  
0570-08-9999 <http://www.cnplayguide.com/> (PC&携帯)

JTB・近畿日本ツーリスト・日本旅行・トップツアー ほか

### 公演日程 [小劇場]

2012.10 Oct.

17 日 水	18 日 木	19 日 金	20 日 土	21 日 日
開演時間 7:00 pm	7:00 pm	7:00 pm	3:00 pm	3:00 pm

※開場は開演の30分前です。※開演後のご入場は制限させていただきます。

託児室(キッズルーム「ドレミ」)がご利用になれます。

※各公演一般発売日より受付開始。  
来場予定日の1週間前までに下記へ電話予約、定員制。  
●利用料金/3ヶ月~1歳 2,000円、2~12歳 1,000円  
●ご予約・お問い合わせ (株)小学館集英社プロダクション HAS総合保育事業部  
☎0120-500-315 (土日祝を除く午前10時~午後5時)

### 座席と料金 (税込)

A席 5,250円 B席 3,150円 Z席 1,500円

※Z席は、公演当日ボックスオフィスにて一般発売、いずれも1人1枚、電話予約不可。  
※当日学生割引(50%割引、Z席除く):公演当日のみボックスオフィスとチケットぴあ一部店舗で販売、1人1枚、電話予約不可、要学生証。

[割引のご案内]  
ジュニア割引、学生割引、高齢者割引(65歳以上)、障害者割引がございます。ボックスオフィスにてお申し込みの際に、割引をご利用の旨お知らせください。(学生、高齢者割引は、チケットぴあ一部店舗でもご利用いただけます。Webボックスオフィス、他のプレイガイドなどでは受付できません。それぞれ、年齢を確認できるもの・学生証・障害者手帳が必要になります。)

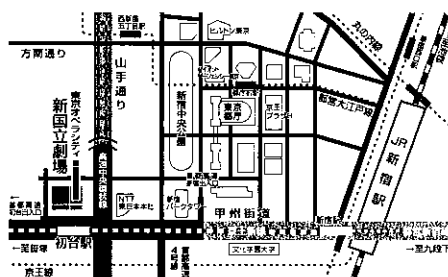
●車椅子をご利用のお客様はボックスオフィスまでお問い合わせください。  
●グループでのお申し込み:10名以上でのご観劇の場合は  
新国立劇場営業部 TEL 03-5352-5745までお問い合わせください。

### 注意事項

- 観劇前の子どもの同伴・ご入場はご遠慮ください。お子様につきましては1人1枚チケットをお求めください。
- 観劇、手摺の近く、バルコニーの一部のお座席で、舞台が部分的に見えにくくなります。ご了承ください。
- 公演日、席種によってはお求めにないことがあります。
- 公演中止の場合を除き、チケットの変更及び払い戻しはいたしません。

### 交通のご案内

- 京王新線(都営新宿線乗り入れ)  
新宿駅より1駅、初台駅中央口直結。(京王線は止まりません)  
KEIO NEW LINE, HATSUDAI STATION
- 山手通り、甲州街道交差点。首都高速4号線新宿出口・初台出口  
※劇場地下に駐車場があります。なお観劇の際は、駐車料金を割引いたします。



**新国立劇場**  
NEW NATIONAL THEATRE TOKYO  
〒151-0071 東京都渋谷区本町1-1-1 TEL. 03-5351-3011  
NEW NATIONAL THEATRE, TOKYO 1-1-1 HON-MACHI, SHIBUYA-KU TOKYO, JAPAN