

OPERA
PALACE

Tokyo
オペラパレス

A New Direction | 2011-2012
Season

新国立劇場バレエ団

NATIONAL
BALLET
OF JAPAN
New National
Theatre, Tokyo

マノン

Kenneth
MacMillan's

Manon



芸術監督:デヴィッド・ Bintley
Artistic Director: David Bintley

振付:ケネス・マクミラン
Choreography: Sir Kenneth MacMillan

音楽:ジュール・マスネ
Music: Jules Massenet

編曲:マーティン・イエーツ
Orchestrated and Arranged by Martin Yates

指揮:マーティン・イエーツ
Conductor: Martin Yates

管弦楽:東京フィルハーモニー交響楽団
Orchestra: Tokyo Philharmonic Orchestra

2012.
6.23 (土) 4:00
24 (日) 2:00
26 (火) 7:00
30 (土) 2:00
7. 1 (日) 2:00

シリーズ協賛:KAO

 新国立劇場
NEW NATIONAL THEATRE TOKYO
オペラパレス OPERA PALACE

2011 / 2012 シーズン・特別支援企業グループ

住友化学 TBS TOYOTA ぴあ

チケット料金(税込): S席 12,600円 / A席 10,500円
B席 7,350円 / C席 4,200円 / D席 3,150円

ボックスオフィス 03-5352-9999
<http://www.nntt.jac.go.jp/ballet/>

英国バレエの最高峰、待望の上演!

アベ・プレヴォーによって書かれた永遠のファム・ファタル(魔性の女)“マノン”の物語は、ブッチーニによるオペラ化をはじめ、絵画や映画の題材として繰り返し取り上げられてきました。マクミランが振り付けたバレエ版『マノン』は、そのスケールの大きさから20世紀英国物語バレエの最高峰との呼び声も高く、世界の名だたるバレエ団で上演されている人気作品となっています。

マクミランの振付は、退廃した18世紀フランス社会に生きるマノンや神学生デ・グリユーらの複雑な内面をドラマティックに浮かび上がらせませす。恋に

溺れ、贅沢と快楽を求め、ひたすら破滅へと落ちてゆく若い二人の愛と死のドラマは美しくかつ壮絶。マクミラン独特のアクロバティックなリフトを多用したデュエットの数々が、マスネの美しい旋律と溶け合って二人の心情を観る者に強く訴えかけます。

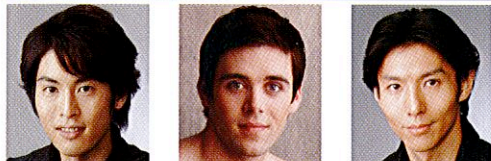
技術・表現ともに成熟した高いレベルを要求する本作を、2003年の新国立劇場バレエ団での上演から9年ぶりに再演いたします。ダンサーたちによる濃密なドラマティック・バレエにどうぞご期待ください。

マノン Manon



小野 絢子 Ono Ayako (23日・1日)
 サラ・ウェブ Sara Webb [ヒューストン・バレエ] (24日・26日)
 本島美和 Motojima Miwa (30日)

デ・グリユー Des Grieux



福岡雄大 Fukuoka Yudai (23日・1日)
 コナー・ウォルシュ Connor Walsh [ヒューストン・バレエ] (24日・26日)
 山本隆之 Yamamoto Ryuji (30日)

レスコー Lescaut



菅野英男 Sugano Hideo (23日・1日)
 古川和則 Furukawa Kazunori (24日・26日)
 福田圭吾 Fukuda Keigo (30日)

舞台装置・衣装: ピーター・ファーマー Designs: Peter Farmer
 照明: 沢田祐二 Lighting: Sawada Yuji

*3月23日現在の情報です。出演者に変更になる場合がございます。あらかじめご了承ください。



ものがたり
 美しい少女マノンと神学生デ・グリユーは恋に落ち、駆け落ちをする。二人はしばし共に暮らす。老富豪がマノンの兄・レスコーの手引きによって大金でマノンを説得し愛人として彼女を連れ去ってしまう。パーティーで再会したマノンとデ・グリユーは逃亡を図るが…。



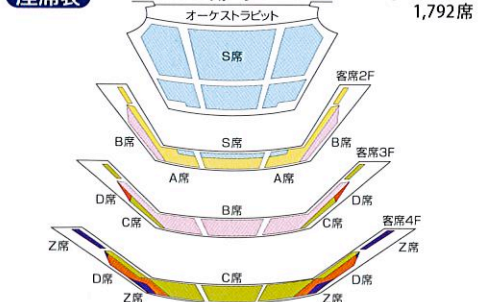
(表画・裏面共に) 2003年公演より 舞台写真: 瀬戸秀美

公演日程

2012年 6・7 Jun. & Jul.	6/23 土 Sat	24 日 Sun	26 火 Tue	30 土 Sat	7/1 日 Sun
開演時間	4:00	2:00	7:00	2:00	2:00

*予定上演時間 約2時間35分(休憩含む)
 *開演は開演の45分前です。開演後のご入場は制限させていただきます。

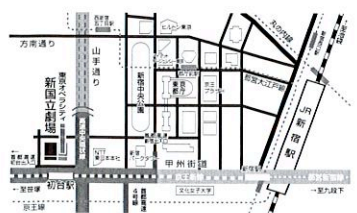
座席表



*壁際・手摺の近く、バルコニー、上層階の一部のお座席で、舞台が見えにくい場合がございます。ご了承ください。

チケット料金 (税込)

S席	12,600円	A席	10,500円	B席	7,350円
C席	4,200円	D席	3,150円	Z席	1,500円



託児室「キッズルーム「ドレミ」」がご利用になれます。各公演一般発売日より受付開始。来場予定日の1週間前までに下記へ電話予約。定員制。
 ●利用料金/0~1歳 2,000円 2~12歳 1,000円
 ●ご予約・お問合せ 小学館集英社プロダクション HAS 総合保育事業部
 ☎0120-500-315 (土日祝を除く午前10~午後5時)

〈割引のご案内〉
 ◆高齢者(65歳以上)、学生、障害者、ジュニア割引がございます。ボックスオフィスにてお申し込みの際に、割引をご利用の旨お知らせください。(高齢者、学生割引は、チケットぴあ一部店舗でもご利用いただけます。Webボックスオフィス・他のプレイガイドなどは受付できません。それぞれ、年齢を確認できるもの・学生証・障害者手帳が必要になります。)◆開演後、S席に残席がある場合、割引価格にて、1回目の休憩後より観劇いただけます。◆当日学生割引(50%割引/D席・Z席を除く):公演当日のみボックスオフィスとチケットぴあ一部店舗で販売。1人1枚。電話予約不可。要学生証。

〈備考〉●4歳未満のお子様のご同伴・ご入場はご遠慮ください。お子様につきましても1人1枚チケットをお求めください。●公演日、席種によってはお求められないことがあります。●車椅子をご利用のお客様はボックスオフィスまでお問い合わせください。●公演中止の場合を除き、チケットの変更及び払い戻しはいたしません。

*Z席42席は、公演初日に先がけて全日程各20枚を新国立劇場Webボックスオフィス(PC&携帯)にて抽選販売いたします。公演前日の残席と22席を公演当日ボックスオフィスにて一般販売。いずれも1人1枚、電話予約不可。

◎『マノン』Z席 Web 抽選販売のスケジュールは以下のとおりです。
 Z席 Web 抽選受付期間 2012年6月21日(木) 11:00~6月22日(金) 11:00
 Z席 Web 抽選結果発表 2012年6月22日(金) 18:00頃

交通のご案内

- 京王新線(都営新宿線乗入) 新宿駅より1駅、初台駅中央口直結 KEIO NEW LINE, HATSUDAI STATION (京王線は止まりません。)
- 山手通り、甲州街道交差点。首都高速4号線新宿出口・初台出口 劇場地下に駐車場があります。なお観劇の際は、駐車料金を割引いたします。

151-0071 東京都渋谷区本町 1-1-1 TEL.03-5351-3011(代表)

前売開始 **2012年4月7日(土) 10:00** ~
 Booking Opens from Sat. 7, Apr. 2012, 10:00 am

ボックスオフィス Box Office
03-5352-9999
<http://www.nntt.jac.go.jp/>
 Web ボックスオフィス(PC、携帯共通)
 Web Box Office
<http://pia.jp/nntt/>

携帯版ボックスオフィスはこちら

チケット取り扱い

- チケットぴあ 0570-02-9999 (Pコード410-408)
 TICKET PIA <http://pia.jp/t/> (PC&携帯)
- イープラス <http://eplus.jp/nnttballet/> (PC&携帯)
 E PLUS
- ローソンチケット 0570-000-407 (Lコード35124)
 LAWSON TICKET <http://l-tike.com/classic/nntt/> (PC)
- CN プレイガイド 0570-08-9990
 CN PLAYGUIDE <http://www.cnplayguide.com/> (PC&携帯)
- 東京文化会館 TS 03-5685-0650
 TOKYO BUNKA KAIKAN <http://www.t-bunka.jp/> (PC)
- JTB・近畿日本ツーリスト・日本旅行・トップツアー ほか

グループでのお申し込み: 10名以上でご観劇の場合は新国立劇場営業部 TEL.03-5351-3011(代表)までお問い合わせください。

新国立劇場
 NEW NATIONAL THEATRE TOKYO
 最新情報が満載のウェブサイト。ぜひご覧ください。
 新国立劇場