

OPERA  
PALACE

Tokyo  
オペラパレス

A New Direction! 2011-2012 Season

新国立劇場バレエ団

NATIONAL  
BALLET  
OF JAPAN  
New National  
Theatre, Tokyo

# 白鳥の湖

*Swan Lake*



2012.  
5. 5 (土) 4:00  
6 (日) 2:00  
8 (火) 7:00  
11 (金) 2:00  
12 (土) 2:00  
13 (日) 2:00

振付: マリウス・プティパ / レフ・イワノフ

Choreography: Marius Petipa / Lev Ivanov

作曲: ピョートル・チャイコフスキー

Music: Pyotr Tchaikovsky

演出・改訂振付: 牧 阿佐美

Revised by Maki Asami

美術: ピーター・カザレット

Designs: Peter Cazalet

照明: 沢田祐二

Lighting: Sawada Yuji

指揮: アレクセイ・バクラン

Conductor: Alexei Baklan

管弦楽: 東京フィルハーモニー交響楽団

Orchestra: Tokyo Philharmonic Orchestra

芸術監督: デヴィッド・ビントレイ

Artistic Director: David Bintley

シリーズ協賛: KAO



新国立劇場

オペラパレス OPERA PALACE

NEW  
NATIONAL  
THEATRE  
TOKYO

2011 / 2012 シーズン・特別支援企業グループ

住友化学 TBS TOYOTA 三井

チケット料金 (税込):

S席 10,500円 / A席 8,400円 / B席 6,300円

C席 4,200円 / D席 3,150円

ボックスオフィス 03-5352-9999

<http://www.nntt.jac.go.jp/ballet/>

## ゴールデンウィークはバレエの代名詞「白鳥の湖」を!

新国立劇場版『白鳥の湖』は、牧阿佐美・前芸術監督が2006年に改訂振付、格調の高さはそのままにイギリス人美術家カザレットによる現代的で洗練された色彩感覚が印象的な舞台です。プロローグで物語の発端が描かれ、

バレエ入門者にもわかりやすい物語として展開。見ごたえのある踊りには高度なテクニックが随所に散りばめられています。ゴールデンウィークには絶大な人気を誇るクラシックバレエの最高峰をご家族でぜひご覧ください。

舞台写真: 瀬戸秀美

### ものがたり

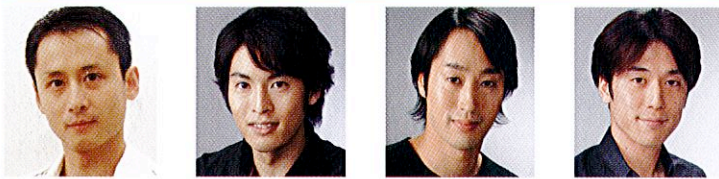
20歳の誕生日を迎えた王子は妃を迎えるよう母の王妃から諭される。愛のない結婚に気が沈む王子は気晴らしに狩りへ出かけ、湖畔で魔法によって白鳥に変えられたオデットに出会う。一目で恋に落ちた王子は永遠の愛をオデットに誓うのだが、妃選びの舞踏会でオデットと瓜二つの美しいオディールに出会う。

### オデット/オディール Odette/Odile



ワン・チーミン Wang Qimin 中国国立バレエ団 (5日・8日)  
小野 絢子 Ono Ayako (6日・11日)  
川村真樹 Kawamura Maki (12日)  
米沢 唯 Yonezawa Yui (13日)

### ジークフリード王子 Prince Siegfried



リー・チュン Li Jun 中国国立バレエ団 (5日・8日)  
福岡雄大 Fukuoka Yudai (6日・11日)  
貝川鐵夫 Kaikawa Tetsuo (12日)  
菅野英男 Sugano Hideo (13日)

※1月17日現在の情報です。出演者が変更になる場合がございます。あらかじめご了承ください。



動画を web 公開中!

3分でわかる 白鳥の湖

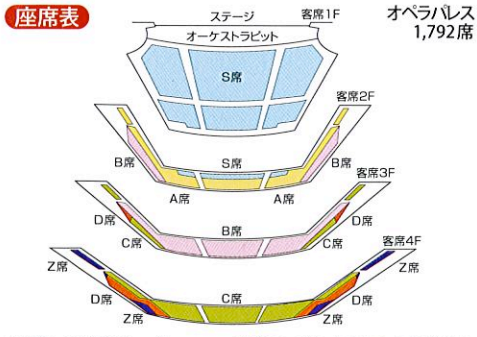
<http://www.nntt.jac.go.jp/ballet/>

あらすじはこれでパッチリ!  
ぜひご覧ください!

### 公演日程

2012年	5/5	6	8	11	12	13
May	土・祝	日	火	金	土	日
開演時間	4:00	2:00	7:00	2:00	2:00	2:00

※予定上演時間 約2時間35分(休憩含む)  
※開場は開演の45分前です。開演後のご入場は制限させていただきます。  
※5月11日(金)は1・3・4階の一部に学校団体が入る予定です。



### チケット料金 (税込)

S席	10,500円	A席	8,400円	B席	6,300円
C席	4,200円	D席	3,150円	Z席	1,500円



託児室(キッズルーム「ドレミ」)がご利用になります。各公演一般発売日より受付開始。来場予定日の1週間前までに下記へ電話予約。定員制。  
●利用料金/0~1歳 2,000円 2~12歳 1,000円  
●ご予約・お問い合わせ 小学館集英社プロダクション HAS 総合保育事業部 ☎0120-500-315 (土日祝を除く午前10~午後5時)

### 〈割引のご案内〉

◆高齢者(65歳以上)、学生、障害者、ジュニア割引がございます。ボックスオフィスにてお申し込みの際に、割引をご利用の旨お知らせください。(高齢者、学生割引は、チケットぴあ一部店舗でもご利用いただけます。Webボックスオフィス・他のプレイガイドなどでは受付できません。それぞれ、年齢を確認できるもの・学生証・障害者手帳が必要になります。)◆開演後、S席に残席がある場合、割引価格にて、1回目の休憩後よりご観劇いただけます。◆当日学生割引(50%割引/D席・Z席を除く):公演当日のみボックスオフィスとチケットぴあ一部店舗で販売。1人1枚。電話予約不可。要学生証。

〈備考〉●4歳未満のお子様のご同伴・ご入場はご遠慮ください。お子様につきましても1人1枚チケットをお求めください。●公演日、席種によってはお求めにならないことがあります。●車椅子をご利用のお客様はボックスオフィスまでお問い合わせください。●公演中止の場合を除き、チケットの変更及び払い戻しはいたしません。

※Z席42席は、公演初日に先がけて全日程各20枚を新国立劇場Webボックスオフィス(PC&携帯)にて抽選販売いたします。公演前日の残席と22席を公演当日ボックスオフィスにて一般販売。いずれも1人1枚、電話予約不可。

◎『白鳥の湖』Z席 Web 抽選販売のスケジュールは以下のとおりです。

Z席 Web 抽選受付期間	2012年5月1日(火) 11:00~5月2日(水) 11:00
Z席 Web 抽選結果発表	2012年5月2日(水) 18:00頃

前売開始 2012年2月12日(日) 10:00~  
Booking Opens from Sun. 12, Feb. 2012, 10:00 am

ボックスオフィス Box Office  
携帯版ボックスオフィスはこちら

03-5352-9999  
<http://www.nntt.jac.go.jp/>  
Webボックスオフィス(PC、携帯共通)  
<http://pia.jp/nntt/>

### チケット取り扱い

〔D席のお取り扱い〕はボックスオフィスとチケットぴあのみです。

チケットぴあ TICKET PIA	0570-02-9999 (Pコード 410-407) <a href="http://pia.jp/t/">http://pia.jp/t/</a> (PC&携帯)
イープラス E PLUS	<a href="http://eplus.jp/nnttballet/">http://eplus.jp/nnttballet/</a> (PC&携帯)
ローソンチケット LAWSON TICKET	0570-000-407 (Lコード 35123) <a href="http://l-tike.com/">http://l-tike.com/</a> (PC&携帯)
CNプレイガイド CN PLAYGUIDE	0570-08-9990 <a href="http://www.cnplayguide.com/">http://www.cnplayguide.com/</a> (PC&携帯)
東京文化会館 TS TOKYO BUNKA KAIKAN	03-5685-0650 <a href="http://www.t-bunka.jp/">http://www.t-bunka.jp/</a> (PC)

JTB・近畿日本ツーリスト・日本旅行・トッツアールほか

グループでのお申し込み: 10名以上でご観劇の場合は新国立劇場営業部 TEL03-5351-3011 (代表) までお問い合わせください。

### 交通のご案内

- 京王新線(都営新宿線乗入) 新宿駅より1駅、初台駅中央口直結 KEIO NEW LINE, HATSUDAI STATION (京王線は止まりません。)
- 山手通り、甲州街道交差点。首都高速4号線新宿出口・初台出口 劇場地下に駐車場があります。なお観劇の際は、駐車料金を割引いたします。

151-0071 東京都渋谷区本町1-1-1 TEL.03-5351-3011(代表)

最新情報が満載のウェブサイト。ぜひご覧ください。  
新国立劇場 検索