



# Raffine

## Raffine ballet concert 2012 Tokyo City Ballet

I Circle of Life  
(振付:小林洋彦)

II バレエコンサート「海賊」よりグランパド・ドゥ・ほか  
(再振付:安達悦子/ほか)

Persistence  
(振付:unit:Purple)

III Tarantella Napolitana  
(振付:マシモ・アクリ)

東京シティ・バレエ団 ラフィネ・バレエコンサート

2012年6月3日(日)15:00開演

ティアラこうとう 大ホール

主催 公益財団法人  
江東区文化コミュニティ財団

全席指定 ¥4,000(消費税込み)  
※5歳から入場できます。

チケット発売  
2月10日

# 東京シティ・バレエ団 ラフィネ・バレエコンサート

## Tokyo City Ballet

主催 公益財団法人江東区文化コミュニティ財団 ティアラこうとう

日時 6月3日(日)14:30開場15:00開演 会場 ティアラこうとう 大ホール

料金 全席指定4,000円 (消費税込)  
※5歳からご入場できます。

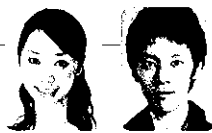
チケット取扱: ティアラこうとうチケットサービス 03-5624-3333 <http://www.kcf.or.jp/tiara>  
東京シティ・バレエ団 03-5638-2720 チケットぴあ 0570-02-9999 (Pコード418507)  
江東区内各文化センター、総合区民センター、深川江戸資料館でも取り扱いいます。

ティアラ友の会 3,600円 江東区民割引 3,800円  
(※住所のわかるもののご提示が必要です)  
※友の会・区民割引はティアラこうとうのみ受付

「ラフィネ」とはフランス語で洗練の意。古典と創作を両輪として活動を続けてきた東京シティ・バレエ団の特徴を、一つに凝縮してみせるバレエコンサートです。5人の振付家による、古典バレエ、オリジナルバレエ、それぞれの魅力を存分にお楽しみください。

### I Circle of Life

振付/小林洋吉 音楽/→Pia-no-jac← 演奏/くによしさちこ 玉城チコ 松田真理  
自分を探して歩いていたら こんな所まで来ていました。  
今 この場所から見上げる空は とてもキレイです。  
出演 草間華奈 高井将伍 ほか



マシモ・アクリ  
Massimo Acri

ローマ・ナショナル・アカデミー・バレエスクール出身。1980年イタリア・フィレンツェバレエ団入団。3年間活躍する。1983年フランス・パリ留学。1984年ドイツ・ザールブルゲン市立劇場バレエ団ヘソリストとして入団。1985年ドイツ・ドルトムント市立劇場バレエ団ヘソリストとして入団。最優秀アーティスト賞受賞。1988年ドイツ・ボン市立劇場バレエ団へ入団。4年間活躍する。1992年スイス・バーゼル市立劇場バレエ団へ入団。2年間活躍する。1993年より日本バレエ協会 新国立劇場など、日本の各地でゲスト出演。「眠りの森の美女」カラボス、「白鳥の湖」ロットバルト、「くるみ割り人形」ドロッセルマイヤー、「シンデレラ」姉妹など、キャラクターダンサーとして活躍している。1995年よりアクリ・堀本バレエアカデミー主宰。コンクールにおいて指導者賞を多数受賞。2012年埼玉グローバル賞受賞。

### II バレエコンサート

全幕バレエの主役が踊るグラン・パ・ド・ドゥは、「バレエ最大の見せ場」とも言われています。今回は中でも特に有名な「海賊」と「眠れる森の美女」をおおくりします。中島伸欣振付「シンデレラ」は12年ぶりにティアラに登場。クラシック・バレエの優雅で華やかな世界をご堪能下さい。

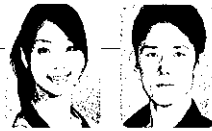
#### 「海賊」よりグラン・パ・ド・ドゥ

再振付/安達悦子 音楽/R.ドリゴ  
出演 橘るみ チョ・ミンヨン



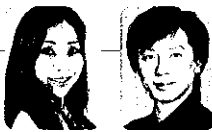
#### 「シンデレラ」よりパ・ド・ドゥ

振付/中島伸欣 音楽/S.プロコフィエフ  
出演 中森理恵 春野雅彦



#### 「眠れる森の美女」よりグラン・パ・ド・ドゥ

再振付/安達悦子 音楽/P.I.チャイコフスキー  
出演 若生加世子 黄凱



#### 安達悦子



Etsuko Adachi

松山バレエ団を経て1986年東京シティ・バレエ団にプリマとして入団。古典・創作バレエにて数多くの主演を務める。文化庁研修員として、1979年にモナコ、2008年にベルリン国立バレエ団で研鑽を積む。1979年第1回アメリカジャクソン国際コンクール銅メダル受賞。音楽新聞新人賞、第30回橋本秋子優秀賞(2004年)受賞。2009年4月より、同団理事長および芸術監督に就任。長年培ってきた古典バレエのエッセンスを次代に伝えるべく、近年では名作の再振付も手掛けている。

#### 中島伸欣



Nobuyoshi Nakajima

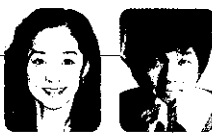
早稲田大学文学部卒業後、スターダンサーズ・バレエ団を経て、1974年東京シティ・バレエ団入団。古典・創作バレエに多数主演。文化庁研修員として1982年イギリス、アメリカに、2000年ドイツに派遣。1983年アメリカ・タンバハバレエ団とゲスト・アーティスト契約を結ぶ。1990年より振付家として本格的に活動を開始。「失われた家族」(1993年ベストスリー賞)「シンデレラ」(「月の窟」(1995年名古屋市民芸術祭賞)「ノン・コネクション」(「真夏の夜の夢」(「カルメン」(「ロミオとジュリエット」)等、多くの作品を発表。アメリカ国際バレエ・コンクール特別審査員賞(1982年)

### Persistence

振付/unit:Purple 音楽/坂本龍一  
大きな困難にぶつかった時も 劇的に変わることはない日常にも  
諦めないで 粘り強く 前へ 前へ 未知に立ち向かう勇気を持って  
出演 若林美和 古藤舞 ソ・ユンソク 浅井永希 ほか

### III Tarantella Napolitana

振付/マシモ・アクリ 音楽/E.ヘルステッド  
ヘルステッド作曲「ナポリ」の音楽にのせて、陽気なイタリアの雰囲気あふれる作品。  
軽快なタンバリンのリズムで、明るいナポリの太陽を感じていただけます!!  
出演 志賀育恵 キム・セジョン ほか



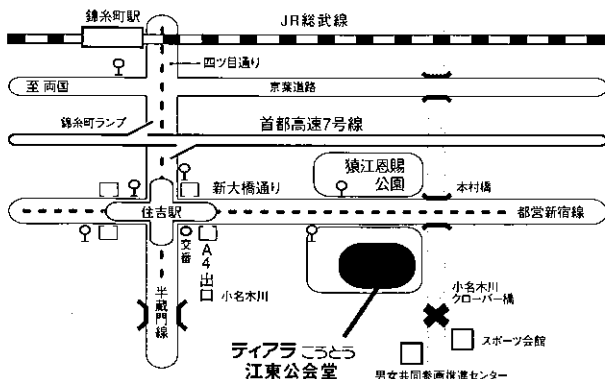
#### 小林洋吉

Yoichi Kobayashi

長野バレエ団にて倉島照代に師事。1995年イングリッシュ・ナショナル・バレエスクールへ留学。2001年東京シティ・バレエ団に入団。ソリストを経て2005年「ジゼル」にて初主演。以降古典から創作まで多くの作品に主演する一方、モダン・コンテンポラリー作品にも数多く出演。繊細な表現力は、クラシックバレエのみならず、コンテンポラリー作品でも輝きを放っている。2008年ラフィネ・バレエコンサートにて振付作品を発表。日本バレエ協会公演等でも作品を発表し、ダンサーとして、作家として、精力的に活動している。

スタッフ 芸術監督:安達悦子 照明:足立恒 大道具:(有)ユニ・ワークショップ 舞台監督:橋本洋、浅田久光 制作:一般財団法人東京シティ・バレエ団

※江東区は充実した文化活動を展開するため、東京シティ・フィルハーモニック管弦楽団および東京シティ・バレエ団と芸術提携を結んでいます。



〒135-0002 東京都江東区住吉2-28-36  
TEL 03-3635-5500 FAX 03-3635-5547

- 東京メトロ半蔵門線、都営新宿線  
「住吉」駅A4出口から徒歩4分
- 都バス  
(東22) 錦糸町～東陽町(東京駅北口)  
「住吉駅前」下車徒歩5分  
(錦11) 錦糸町～築地駅  
「住吉駅前」下車徒歩5分  
(錦28甲) 錦糸町～東大島駅  
「江東公会堂前」下車徒歩1分

※駐車場は収容数に限りがありますが、他の交通機関をご利用いただくようお願い致します。

#### unit:Purple



東京シティ・バレエ団に所属する大石恵子、小原輝で結成したユニット。ユニット結成のきっかけともなった東京シティ・バレエ団公演「CITY BALLET SALON 2011」にて最初の作品「Present」を発表。同年9月に行われた第1回Dance Creation Award 2011にて今回上演される「Persistence」を発表。振付デビュー以降2作目ではあるが、2人のバフワルな感性から生まれる作品は、バレエ団の新しい風となっている。

託児サービス この公演は託児サービスがご利用いただけます。未就学児が対象です。受付は公演日の1週間前までですが、定員になり次第締め切らせていただくことがあります。料金:2,000円(0歳児と障害をお持ちのお子様についてはご相談ください)  
[申込先] 総合保育サービスのHAS(ハズ) 0120-834988(土日祝をのぞく10:00~17:00)

次回のティアラこうとう公演(予定)  
東京シティ・バレエ団「真夏の夜の夢」  
7月7日(土)18:00開演、8日(日)15:00開演  
演出:振付/中島伸欣・石井清子  
指揮:福田一雄 演奏:東京シティ・フィルハーモニック管弦楽団  
4月10日(火)発売