

DANCE
DANCE
DANCE
of YOKOHAMA 2012

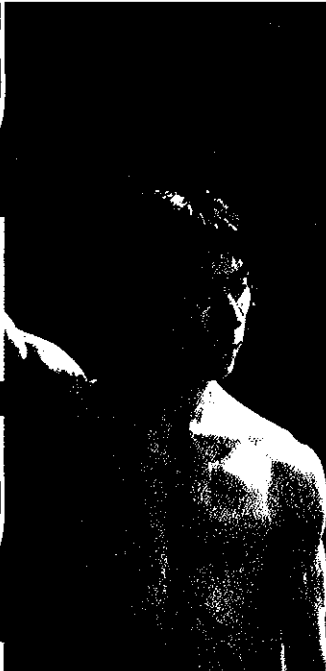
KAAT

KANAGAWA ARTS THEATRE

首藤康之

Yasuyuki Shuto

DEDICATED



© 2011 style



DEDICATED



昨年6月に、首藤康之がスタートさせ好評を博した「DEDICATED」シリーズ第二弾は、舞台をホールに移し、「IMAGE」と題して、舞台と映像の両方でのレゾナンスに挑みます。

首藤のドキュメンタリー映画の中で隔られ話題となった「椎名林檎の山手線」の振付によるソロ初の舞台上演、写真家「横山和夫」と首藤による共同映像「レンズと首藤のダンス」の初上映、「0」シリーズ「0」の振付による新作を世界初演いたします。是非ご期待ください。

2012.10.19 FRI - 10.21 SUN

KAAT 神奈川芸術劇場〈ホール〉

文部科学省平成24年度文化芸術振興費補助金（芸術文化振興費）

Megumi Nakamura

中村恩恵

2012

Between Today and Tomorrow
The Afternoon of a Faun
WHITE ROOM

IMAGE

DEDICATED 2012 IMAGE

首藤康之 Yasuyuki Shuto



©操上和美

15歳で東京バレエ団に入団。19歳で「眠れる森の美女」王子役で主役デビューを果たし、その後「ラ・シルフィード」、「ジゼル」、「白鳥の湖」等の古典作品をはじめ、モリス・ベジャール振付「M」、「ボレロ」他、ジョン・ノイマイヤー、イリ・キリアン等の現代振付家の作品にも数多く主演。また、マシュー・ボーン振付「SWAN LAKE」では「ザ・スワン/ザ・ストレンジャー/王子」役で主演し、高く評価される。2004年、「ボレロ」を最後に東京バレエ団を退団、特別団員となる。以降は、浅野忠信監督の映画「トリー」に出演、ジョー・カルロコ演出「SHAKESPEARE'S R&J」でストリートプレイに出演する他、東京バレエ団「牧神の午後」、「ペトルーシユカ」、「ギリシャの踊り」に出演。2007年には自身のスタジオ「THE STUDIO」をオープン。同年、ベルギー王立モネ劇場にて、シティ・ラルビ・シェルカウイ振付「アポクリフ」世界初演。2008年、小野寺修二演出「空白に落ちた男」に主演。同作品は2010年にバルコ劇場で再演される。最近では「The Well-Tempered」、「時の庭」、2011年新国立劇場にてシェイクスピアのソネット集を舞踊作品化した新作「Shakespeare THE SONNETS」を発表する等、中村恩恵との創作活動を積極的におこなっている。また「アポクリフ」は初演以来、ピナ・バウシュが芸術監督を務めるNRW国際ダンスフェスティバル(独:デュッセルドルフ)、ダブリン国際ダンスフェスティバル等ヨーロッパ各地のダンスフェスティバルで毎年公演を重ね、2010年には日本公演が実現。現在も世界ツアーが続いている。これら一連の成果を認められ第42回舞踊批評家協会賞を受賞。その後もKAAT神奈川芸術劇場にて「DEDICATED」を主催し、イリ・キリアン振付「ブラック・バード」デュエット、小野寺修二演出「振付「ジキル&ハイド」を踊る。また、同じく2012年3月にはKAATにてウィル・タケット演出・振付「鶴」に主演するなど、国内外問わず活動の場を広げている。第62回芸術選奨文部科学大臣賞を受賞。

<http://www.sayatei.com>

Between Today and Tomorrow

出演/首藤康之 振付/中村恩恵 音楽/椎名林檎

首藤のドキュメンタリー映画「今日と明日の間で」(今年1月公開)の中で発表された、椎名林檎が音楽を手がけたダンス作品を、初めて舞台上で上演。

The Afternoon of a Faun

~ニジンスキーへのオマージュ~ (映像作品)

出演/首藤康之 映像監督/操上和美 ビューティーディレクション/柘植伊佐夫 音楽/クロード・ドビュッシー

ニジンスキーの「牧神の午後」初演から100年となる今年、国内だけでなく世界の写真界を牽引してきた写真家・操上和美が数年前にフィルムに収めた首藤の未公開映像作品を再編集し、上映。

中村恩恵 Megumi Nakamura



©NOMO

1987年第1回アジアパシフィックバレエコンクール・IBM賞、88年ローザンヌ国際バレエコンクール・プロフェッショナル賞受賞。フランス・ユースバレエ、アヴィニオンオペラ座、モンテカルロバレエ団を経て、1991~1999年ネザーランドダンスシアターに所属。退団後はオランダを拠点に活動。2000年自作自演ソロ「Dream Window」にて、オランダGolden Theater Prize受賞。2001年彩の国さいたま芸術劇場にて、キリアン振付フルイブニングソロ「ブラックバード」上演、ニムラ舞踊賞受賞。05年「A play of a play」発表、ソロ作品「One 6」をオランダにて上演。07年に日本へ活動の拠点を移し、Dance Sanga設立。振付家/ダンサーとしての活動を両立し、これまでにNoism07「Waltz」(舞踊批評家協会新人賞受賞)、他バレエ団に「霧ととくとく」、「Room」、「シアラレラ」(全幕)を振付、ダンストリエンナーレTOKYO2009にてソロ「ROSE WINDOW」を上演する。最近では「The Well-Tempered」、「時の庭」等、首藤康之との創作活動を積極的におこなっており、2011年新国立劇場で首藤とともにシェイクスピアのソネット集を舞踊作品化した新作「Shakespeare THE SONNETS」を発表した。自身の舞踊活動に加え、キリアン作品のコーチとしてパリオペラ座をはじめ世界各地のバレエ団や学校の指導にあたる。第61回芸術選奨文部科学大臣賞を受賞。

WHITE ROOM

出演/首藤康之、中村恩恵 アドバイザー・振付/イリ・キリアン 振付/中村恩恵 映像監督/操上和美 音楽/リヒャルト・ワーグナー「トリスタンとイゾルデ」他

世界的振付家イリ・キリアンをアドバイザーとして迎え、彼の作品「ブラックバード」をベースに、中村恩恵の振付と、操上和美による映像のコラボレーションが加わり、新作を世界初演。



PHOTO:操上和美

開演時間:2012年10月19日(金)19:00
10月20日(土)14:00
10月21日(日)14:00※

※印の回には託児サービスあり。公演1週間前までに要予約。
詳細は(株)マザーズへ(0120-788-222)

会場:KAAT神奈川芸術劇場 ホール

入場料:S席 7,500円 A席 6,000円 (全席指定)

U24チケット 3,750円 (24歳以下対象/枚数限定)
高校生以下割引 1,000円 (高校生以下対象/枚数限定)
シルバー割引 7,000円 (65歳以上対象/枚数限定)

7月22日より、チケットかながわで電話予約のみ

チケットかながわ
TEL:045-662-8866 (10:00~18:00)
<http://www.kaat.jp/>
窓口 神奈川芸術劇場 (10:00~18:00)
神奈川県民ホール (10:00~18:00)
神奈川県立音楽堂 (13:00~17:00月休)

チケットびあ 発売日特電 0570-02-9950
7/23以降 0570-02-9999 (Pコード 421-185)
<http://pia.jp/t/> (PC・携帯)
チケットびあ店舗、セブン-イレブン、サークルK・サンクスでも直接販売

e+(イープラス)
<http://eplus.jp/> (PC・携帯)
ファミリーマート店舗 (店内FamiPort)でも直接販売

ローソンチケット 発売日特電 0570-084-636
7/22の18:00以降 0570-084-003 (Lコード36192)
0570-000-407
(オペレーター予約 10:00~20:00)

<http://r-tike.com/> (PC・携帯)
ローソン店舗 (店内Loppi)でも直接販売
神奈川芸術協会 TEL:045-453-5080

2012年7月22日(日) 一般発売

KAme会員先行 2012年7月7日(土)

お問い合わせ:KAAT 神奈川芸術劇場 045-633-6500

<http://www.kaat.jp/>

主催:KAAT神奈川芸術劇場

(指定管理者:公益財団法人神奈川芸術文化財団)

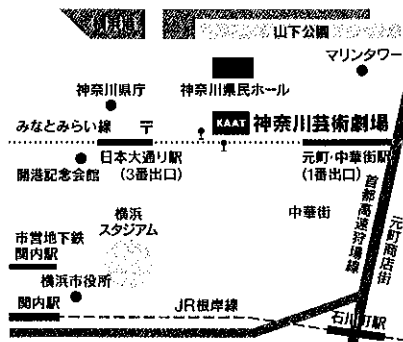
共催:横浜アーツフェスティバル実行委員会

制作:SAYATEI

KAAT 神奈川芸術劇場

〒231-0023 横浜市中区山下町281
TEL.045-633-6500(代表) FAX.045-681-1691
<http://www.kaat.jp/>

- みなとみらい線:渋谷駅から東横線直通で35分!横浜駅から6分!日本大通り駅から徒歩約5分。元町中華街駅から徒歩約8分。
- JR根岸線:関内駅または石川町駅から徒歩14分。
- 市営地下鉄:関内駅から徒歩14分。
- 市営バス:神奈川自治会館下車すぐ。
- 横浜駅東口バスターミナル 2番のりば乗車(所要時間約25分)
- 桜木町バスターミナル 2番のりば乗車(所要時間約10分)
- ※上記のりばから発着するバスはすべて「神奈川自治会館」を通ります。ただし、148系統急行線を除く。
- 神奈川芸術劇場有料駐車場(65台)もご利用下さい。
- 指定管理者:(公財)神奈川芸術文化財団



*未就学児のご入場はお断りしております。*車いすのご来場は、チケットかながわまでお問い合わせください。
*開演時間を過ぎてからの来場はご指定のお席にご案内出来ない場合がございます。予めご了承ください。