

ボリシヨイ バレエ

ライモンダ
白鳥の湖

管弦楽：ボリシヨイ劇場管弦楽団

2012年2月11日[土・祝] ライモンダ [全3幕]

16:00開演(15:15開場) 終演時間：19:00予定(休憩2回)

出演 ライモンダ： マリーヤ・アラシュ
ジャン・ド・ブリエンヌ：アレクサンドル・ヴォルチコフ
アブデラフマン： イワン・ワシーリエフ 他(予定)

2012年2月12日[日] 白鳥の湖 [全2幕4場]

15:00開演(14:15開場) 終演時間：17:40予定(休憩2回)

出演 オデット/オディール：スヴェトラナ・ルンキナ
ジークフリート王子：セミヨン・チュージン
ロットバルト： パヴェル・ドミトリチェンコ 他(予定)

※上記各公演の出演者は、2011年9月5日現在の予定です。病気・怪我、やむを得ない事情で変更になる場合がございます。
最終的な出演者は、当日発表とさせていただきます。

兵庫県立芸術文化センター KOBELCO 大ホール

入場料金(全席指定・税込) 各日
[A]19,500円 [B]16,500円 [C]13,500円 [D]10,500円 [E]8,000円 [F]6,000円

2日間セット券

[S]36,000円(通常39,000円)
[A]30,000円(通常33,000円)

※芸術文化センターチケットオフィスでのみの取り扱いとなります。尚、ネットでの取り扱いはございません。
※お座席は、同席種・別席番となります。
※B席以下の取り扱いはございません。

※未就学児童のご入場はご遠慮ください。

※開演時間に遅れますと、休憩までご入場をお待ちいただくか、指定された場所でのお立見のご案内となる場合がございます。時間に余裕を持ってお越しください。

■一般発売 2011年10月16日[日]

■先行発売 ※芸術文化センター会員電話予約受付開始 2011年10月13日[木]

- ▶ 芸術文化センターチケットオフィス 0798-68-0255 10:00~17:00/月曜休み(祝日の場合翌日)
インターネット予約: <http://www.gcenter-hyogo.jp> ※窓口での販売(残席ある場合)は10月18日(火)より受付致します。
- ▶ チケットぴあ 0570-02-9999 (Pコード: 414-596)
- ▶ ローソンチケット 0570-000-407 (Lコード: 51656)
- ▶ イープラス <http://eplus.jp> (PC&携帯)

お問い合わせ 芸術文化センターチケットオフィス 0798-68-0255 10:00~17:00/月曜休み(祝日の場合翌日)

主催 ytv フェスティバルホール事務所 兵庫県 兵庫県立芸術文化センター

©DmirYusupov



ボリショイ・バレエ

芸術監督：セルゲイ・フィーリン

1776年の創立以来、長年にわたりロシア・バレエの殿堂として役割を担ってきた世界最大のバレエ・カンパニー“ボリショイ・バレエ”。

豪華なソリストのみならず、コールド・バレエの比類なき美しさと迫力は、世界各国のバレエファンを魅了し続けている。

水準の高い古典作品だけではなく、現代の振付家による作品も積極的に取り上げるなど挑戦を続け、世界中の注目を浴び続けているバレエ・カンパニー。

白鳥の湖

バレエの代名詞とも言える作品。

悪魔の呪いで白鳥にされた

悲劇のオデット姫と、王子に愛を誓わせ

陥れる黒鳥の妖艶なオディールを

ひとりのバレリーナが踊り分ける。

さらに今回上演される

グリゴロフ・ヴィチ版は、

舞踏会に集まる各国の

王女たち(民族舞踊)も

トウシューズで踊り、

ひとり王子が佇む姿が

余韻とともに悲しい結末を示す。

1877年にこの作品を初演した

ボリショイならではの、

一糸乱れぬ群舞も見逃せない。

ロシア・バレエの礎を築いた

プティパによる最後の大作。

可憐なライモンダ姫と

婚約者ジャン・ド・プリエンヌは相思相愛。

異国の王子アブデラフマンに

情熱的に求愛されるが相手にしない。

帰還したジャンが決闘に勝ち、

二人は愛を成就させる。

全編にテクニクの粋を

凝らした踊り、格調高い群舞、

最後に繰り広げられる

大回円は華麗で圧巻！

ライモンダ



©DamirYusupov



©DamirYusupov

©DamirYusupov



作曲：アレクサンドル・グラズノフ
演出・振付：マリウス・プティパ、アレクサンドル・ゴルスキー
改訂振付：ユーリー・グリゴロフ・ヴィチ(2003年版)
美術：シモン・ヴィルサラージェ

作曲：ピョートル・チャイコフスキー
原振付：マリウス・プティパ、レフ・イワノフ、アレクサンドル・ゴルスキー
改訂振付：ユーリー・グリゴロフ・ヴィチ(2001年版)
美術：シモン・ヴィルサラージェ

ライモンダ
マリーヤ・アラシュ
Maria Allash

ジャン・ド・プリエンヌ
アレクサンドル・ヴォルチコフ
Alexander Volchkov

アブデラフマン
イワン・ワシリーエフ
Ivan Vasiliev

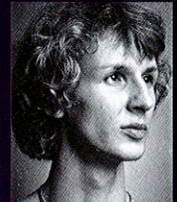


©David Amrallag

オデット/オディール
スヴェトラナ・ルンキナ
Svetlana Lunkina

ジークフリート王子
セムヨン・チュージン
Semen Chudin

ロットバルト
パヴェル・ドミトリチェンコ
Pavel Dmitrichenko



※上記各公演の出演者は、2011年9月5日現在の予定です。病気・怪我、やむを得ない事情で変更になる場合がございます。最終的な出演者は、当日発表とさせていただきます。



<http://www.gcenter-hyogo.jp>

兵庫県立芸術文化センター
Hyogo Performing Arts Center

先行予約会員募集中!
詳しくは、<http://www.gcenter-hyogo.jp>

便利なアクセス!!

大阪・梅田からも神戸・三宮からも
ホールまで15分
(阪急電車特急乗車の場合)

◎阪急 西宮北口駅 南改札口 スグ(連絡デッキで直結)

◎JR 西宮駅より徒歩15分(阪急バス7分)

※ご来場は、電車・バスなどの公共交通機関をご利用ください。

